

กองทุนเปิด แอล เอช ตลาดเงิน LH MONEY MARKET FUND (LHMM)

ชนิดสะสมมูลค่า
LHMM-A

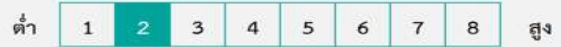
ประเภทกองทุนรวม/กลุ่มกองทุนรวม

- กองทุนรวมตลาดเงิน
- กลุ่ม Money Market General

นโยบายและกลยุทธ์การลงทุน

- กองทุนมีนโยบายการลงทุนเฉพาะในทรัพย์สินอย่างหนึ่งอย่างใด หรือหลายอย่าง ดังต่อไปนี้
 1. เงินฝากหรือตราสารเทียบเท่าเงินฝาก แต่ไม่รวมถึงเงินฝากอิสลาม
 2. ตราสารหนี้ มีกำหนดวันชำระหนี้ไม่เกิน 397 วันนับแต่วันลงทุน ทั้งนี้ ตราสารหนี้ดังกล่าวต้องไม่เป็นหุ้นกู้โดยสิทธิหรือตราสารหนี้อื่นที่มีลักษณะคล้ายคลึงกันหรือเทียบเท่ากับหุ้นกู้โดยสิทธิ
 3. หน่วยลงทุนของกองทุนรวมตลาดเงินอื่น
 4. reverse repo
 5. securities lending โดยหลักทรัพย์ที่ให้ออกเป็นตราสารหนี้
 6. derivatives เฉพาะเพื่อการลดความเสี่ยง
 7. ทรัพย์สินอื่นที่มีลักษณะทำนองเดียวกับ 1 - 6 ตามที่สำนักงาน ก.ล.ต. กำหนดเพิ่มเติม
- โดยจะดำรงอายุเฉลี่ยแบบถ่วงน้ำหนัก (Portfolio Duration) ของตราสารหรือทรัพย์สินทั้งหมดข้างต้นที่กองทุนลงทุน ณ ขณะใดขณะหนึ่งไว้ไม่เกิน 92 วัน
- กองทุนอาจพิจารณาการลงทุนในตราสารแห่งหนึ่งซึ่งเสนอขายในต่างประเทศในอัตราไม่เกินร้อยละ 50 ของมูลค่าทรัพย์สินสุทธิของกองทุน โดยในส่วนของอัตราแลกเปลี่ยน กองทุนจะป้องกันความเสี่ยงด้านอัตราแลกเปลี่ยนเต็มจำนวนตลอดเวลา
- มุ่งหวังให้ผลประกอบการสูงกว่าดัชนีชี้วัด (Active Management)

ระดับความเสี่ยง



เสียงปานกลางค่อนข้างต่ำ

ลงทุนในเงินฝาก ตราสารเทียบเท่าเงินฝาก พันธบัตรรัฐบาล หรือพันธบัตร อปท. ซึ่งมีอายุไม่เกิน 397 วัน โดยมี ความเสี่ยงต่างประเทศไม่เกิน 50%

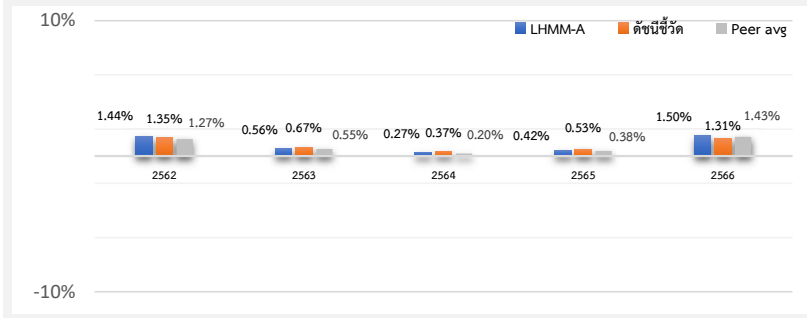
ข้อมูลกองทุนรวม

วันจดทะเบียนกองทุน	1 ธันวาคม 2554
วันเริ่มต้น class	1 ธันวาคม 2554
นโยบายการจ่ายเงินปันผล	ไม่มี
อายุกองทุน	ไม่กำหนด

ผู้จัดการกองทุนรวม

ชื่อ-นามสกุล	วันเริ่มบริหารกองทุน
คุณพิชสิทธิ์ ธรรมกิจสกุล	19 สิงหาคม 2565
คุณพรเพ็ญ ชูประเสริฐ	25 มีนาคม 2565

ผลการดำเนินงานและดัชนีชี้วัดย้อนหลัง 5 ปี ปฏิทิน (%ต่อปี)



ผลการดำเนินงานย้อนหลังแบบปีกลุ่ม (1%ต่อปี)

	YTD	3 เดือน	6 เดือน	1 ปี ¹
LHMM-A	1.59	0.56	1.09	2.10
ดัชนีชี้วัด	1.32	0.46	0.90	1.80
ค่าเฉลี่ยในกลุ่มเดียวกัน	1.57	0.54	1.06	2.07
ความผันผวนกองทุน	0.08	0.04	0.07	0.09
ความผันผวนดัชนีชี้วัด	0.07	0.04	0.06	0.08
	3 ปี ¹	5 ปี ¹	10 ปี ¹	ตั้งแต่จัดตั้ง ¹
LHMM-A	1.19	0.93	1.17	1.49
ดัชนีชี้วัด	1.09	0.90	1.10	1.35
ค่าเฉลี่ยในกลุ่มเดียวกัน	1.16	0.88	1.02	N/A
ความผันผวนกองทุน	0.08	0.07	0.07	0.09
ความผันผวนดัชนีชี้วัด	0.07	0.06	0.06	0.08

ดัชนีชี้วัด :

- 1) ZRR Index (Total Return Index) ระยะเวลา 3 เดือน ร้อยละ 55
- 2) อัตราดอกเบี้ยเงินฝากประจำระยะเวลา 3 เดือน ประเภทบุคคลธรรมดา วงเงิน 1 ล้านบาท เฉลี่ยของธนาคารพาณิชย์ขนาดใหญ่ 3 แห่ง ได้แก่ BBL SCB และ KBANK ร้อยละ 45

หมายเหตุ

การลงทุนในหน่วยลงทุนของกองทุนรวมตลาดเงินไม่ใช่การฝากเงิน และมีความเสี่ยงจากการลงทุนซึ่งผู้ลงทุนอาจไม่ได้รับเงินลงทุนคืนเต็มจำนวน

คำเตือน

- การลงทุนในกองทุนรวมไม่ใช่การฝากเงิน
- ผลการดำเนินงานในอดีตของกองทุนรวม มิได้เป็นสิ่งยืนยันถึงผล การดำเนินงานในอนาคต

การเข้าร่วมการต่อต้านทุจริต : ได้รับการรับรองจาก CAC

การจัดอันดับกองทุน Morningstar

ผู้ลงทุนสามารถศึกษาเครื่องมือ
บริหารความเสี่ยงด้านสภาพคล่องได้
ในหนังสือชี้ชวนฉบับเต็ม

หนังสือชี้ชวนฉบับเต็ม



www.lhfund.co.th

การซื้อขายหน่วยลงทุน		การขายคืนหน่วยลงทุน	
วันทำการซื้อ :	ทุกวันทำการ	วันทำการขายคืน :	ทุกวันทำการ
เวลาทำการ :	8.30 - 15.30 น	เวลาทำการ :	8.30 - 15.30 น
การซื้อครั้งแรกขั้นต่ำ :	ไม่กำหนด	การขายคืนขั้นต่ำ :	ไม่กำหนด
การซื้อครั้งถัดไปขั้นต่ำ :	ไม่กำหนด	ยอดคงเหลือขั้นต่ำ :	ไม่กำหนด
		ระยะเวลาการรับเงินค่าขายคืน* :	T+1

หมายเหตุ : *ภายใน 5 วันทำการถัดจากวันทำการ ปัจจุบันรับเงินค่าขายคืนภายใน 1 วันทำการถัดจากวันทำการ (T+1)

ค่าธรรมเนียมที่เรียกเก็บจากกองทุนรวม (% ต่อปีของ NAV)

ค่าธรรมเนียม	สูงสุดไม่เกิน	เก็บจริง
การจัดการ	0.54	0.16050
รวมค่าใช้จ่าย	1.07	0.28159

หมายเหตุ :

- 1) ค่าธรรมเนียมดังกล่าวข้างต้นเป็นอัตราที่รวมภาษีมูลค่าเพิ่ม หรือภาษีธุรกิจเฉพาะ หรือภาษีอื่นใด ในทำนองเดียวกันนี้
 - 2) ค่าธรรมเนียมค่าใช้จ่ายที่เรียกเก็บจากกองทุนรวมเมื่อรวมกันทั้งหมดแล้ว ต้องไม่เกินอัตราร้อยละ 1.07 ต่อปีของมูลค่าทรัพย์สินสุทธิของกองทุนรวม
 - 3) สามารถดูค่าธรรมเนียมที่เรียกเก็บจากกองทุนรวมย้อนหลัง 3 ปี เพิ่มเติมได้ที่รายละเอียดหนังสือชี้ชวนส่วนข้อมูลกองทุนรวม
- * สามารถดูข้อมูลเพิ่มเติมได้ที่ www.lhfund.co.th

ค่าธรรมเนียมที่เรียกเก็บจากผู้ถือหน่วย (% ของมูลค่าซื้อขาย)

ค่าธรรมเนียม	สูงสุดไม่เกิน	เก็บจริง
การขาย	ไม่มี	ไม่มี
การรับซื้อคืน	ไม่มี	ไม่มี
การเปลี่ยนแปลงหน่วยลงทุนเข้า	ไม่มี	ไม่มี
การเปลี่ยนแปลงหน่วยลงทุนออก	ไม่มี	ไม่มี
การโอนหน่วย	ตามที่นายทะเบียนเรียกเก็บ	200 บาท/รายการ

หมายเหตุ :

- 1) ค่าธรรมเนียมดังกล่าวข้างต้น อาจเรียกเก็บจากผู้ลงทุนแต่ละกลุ่มหรือแต่ละรายไม่เท่ากัน ขึ้นอยู่กับดุลยพินิจของบริษัทจัดการ
- 2) กรณีเปลี่ยนแปลงหน่วยลงทุน บริษัทจัดการอาจยกเว้นไม่เรียกเก็บค่าธรรมเนียมการเปลี่ยนแปลงหน่วยลงทุน สำหรับการรับเปลี่ยนแปลงหน่วยลงทุนระหว่างกองทุนรวมภายใต้การจัดการของบริษัทจัดการ แต่จะมีการเรียกเก็บค่าธรรมเนียมการขายและรับซื้อคืนหน่วยลงทุนตามอัตราที่บริษัทจัดการกำหนด
- 3) ค่าธรรมเนียมดังกล่าวข้างต้นรวมภาษีมูลค่าเพิ่ม ภาษีธุรกิจเฉพาะหรือภาษีอื่นใดแล้ว

ข้อมูลเชิงสถิติ

Maximum Drawdown	-0.01%
Recovering Period	N/A
FX Hedging	N/A
อัตราส่วนหมุนเวียนการลงทุน	3.7314
Sharpe Ratio	N/A
Alpha	N/A
Beta	N/A
Tracking Error	N/A
อายุเฉลี่ยของตราสารหนี้	2 เดือน
Yield to Maturity	2.44

การจัดสรรการลงทุนในต่างประเทศ

หมายเหตุ :

การจัดสรรการลงทุนในกลุ่มอุตสาหกรรม / ผู้ออกตราสาร 5 อันดับแรก

BANK OF THAILAND	40.83%
MINISTRY OF FINANCE	12.45%
LAND AND HOUSES PUBLIC COMPANY LIMITED	5.74%
YUANTA SECURITIES (THAILAND) CO.,LTD.	5.35%
Betagro Public Company Limited	4.58%

หมายเหตุ : การจัดสรรการลงทุนในกลุ่มผู้ออกตราสาร 5 อันดับแรก

สัดส่วนประเภททรัพย์สินที่ลงทุน		ทรัพย์สินที่ลงทุน 5 อันดับแรก		การจัดสรรการลงทุนตามอันดับความน่าเชื่อถือ (%)		
				ในประเทศ	national	international
พันธบัตรธนาคารแห่งประเทศไทย	40.83%	พันธบัตรธนาคารแห่งประเทศไทยวุดที่ 28/91/67	10.55%	GOV Bond/AAA	56.29%	
ตัวแลกเปลี่ยนบริษัทเอกชน	32.74%	พันธบัตรธนาคารแห่งประเทศไทยวุดที่ 32/91/67	7.63%	AA	10.30%	
ตราสารหนี้ภาคเอกชน	13.65%	พันธบัตรธนาคารแห่งประเทศไทยวุดที่ 37/91/67	6.17%	A	33.45%	
พันธบัตรรัฐบาล	12.45%	ตัวแลกเปลี่ยน บริษัทหลักทรัพย์ หยวนต้า (ประเทศไทย) จำกัด ครบกำหนด 3 ตุลาคม 2567	5.35%	BBB		
อื่นๆ	0.33%	พันธบัตรธนาคารแห่งประเทศไทยวุดที่ 6/FRB182/67	5.17%	ต่ำกว่า BBB		
				Unrated		

การลงทุนในกองทุนอื่นเกินกว่า 20% (กองในประเทศ และหรือกองต่างประเทศ)

ชื่อกองทุน :	web link :
ชื่อกองทุน :	web link :
ชื่อกองทุน :	ISIN code : Bloomberg code :
ชื่อกองทุน :	ISIN code : Bloomberg code :

คำอธิบาย

Maximum Drawdown เปรอ์เซ็นต์ผลขาดทุนสูงสุดของกองทุนรวมในระยะเวลา 5 ปีย้อนหลัง (หรือตั้งแต่จัดตั้งกองทุนกรณีที่ยังไม่ครบ 5 ปี) โดยวัดจากระดับ NAV ต่อหน่วยที่จุดสูงสุดไปจนถึงจุดต่ำสุดในช่วงที่ NAV ต่อหน่วยปรับตัวลดลง ค่า Maximum Drawdown เป็นข้อมูลที่ช่วยให้ทราบถึงความเสี่ยงที่อาจจะขาดทุนจากการลงทุนในกองทุนรวม

Recovering Period ระยะเวลาการฟื้นตัว เพื่อเป็นข้อมูลให้ผู้ลงทุนทราบถึงระยะเวลาดังแต่การขาดทุนสูงสุดจนถึงระยะเวลาที่ฟื้นกลับมาที่เงินลงทุนเริ่มต้นใช้ระยะเวลาเวลานานเท่าใด

FX Hedging เปรอ์เซ็นต์ของการลงทุนในสกุลเงินต่างประเทศที่มีการป้องกันความเสี่ยงจากอัตราแลกเปลี่ยน

อัตราส่วนหมุนเวียนการลงทุน ความถี่ของการซื้อขายหลักทรัพย์ในพอร์ตกองทุนในช่วงเวลาใดช่วงเวลาหนึ่ง โดยคำนวณจากมูลค่าที่ต่ำกว่าระหว่างผลรวมของมูลค่าการซื้อขายหลักทรัพย์กับผลรวมของมูลค่าการขายหลักทรัพย์ของกองทุนรวมในรอบระยะเวลา 1 ปีหารด้วยมูลค่า NAV ของกองทุนรวมเฉลี่ยในรอบระยะเวลาเดียวกัน กองทุนรวมที่มีค่า portfolio turnover สูงบ่งชี้ถึงการซื้อขายหลักทรัพย์บ่อยครั้งของผู้จัดการกองทุนและทำให้มีต้นทุนการซื้อขายหลักทรัพย์ที่สูง จึงต้องพิจารณาเปรียบเทียบกับผลการดำเนินงานของกองทุนรวมเพื่อประเมินความคุ้มค่าของการซื้อขายหลักทรัพย์ดังกล่าว

Sharpe Ratio อัตราส่วนระหว่างผลตอบแทนส่วนเพิ่มของกองทุนรวมเปรียบเทียบกับความเสี่ยงจากการลงทุน โดยคำนวณจากผลต่างระหว่างอัตราผลตอบแทนของกองทุนรวมกับอัตราผลตอบแทนที่ปราศจากความเสี่ยง (risk-free rate) เปรียบเทียบกับค่าเบี่ยงเบนมาตรฐาน (standard deviation) ของกองทุนรวม ค่า Sharpe Ratio สะท้อนถึงอัตราผลตอบแทนที่กองทุนรวมควรได้รับเพิ่มขึ้นเพื่อชดเชยกับความเสี่ยงที่กองทุนรวมรับมา โดยกองทุนรวมที่มีค่า Sharpe Ratio สูงกว่าจะเป็นกองทุนที่มีประสิทธิภาพในการบริหารจัดการการลงทุนที่ดีกว่าเนื่องจากได้รับผลตอบแทนส่วนเพิ่มที่สูงกว่าภายใต้ระดับความเสี่ยงเดียวกัน

Alpha ผลตอบแทนส่วนเกินของกองทุนรวมเมื่อเปรียบเทียบกับดัชนีชี้วัด (benchmark) โดยค่า Alpha ที่สูง หมายถึง กองทุนสามารถสร้างผลตอบแทนได้สูงกว่าดัชนีชี้วัด ซึ่งเป็นผลจากประสิทธิภาพของผู้จัดการกองทุนในการคัดเลือกหรือหาจังหวะเข้าลงทุนในหลักทรัพย์ได้อย่างเหมาะสม

Beta ระดับและทิศทางการเปลี่ยนแปลงของอัตราผลตอบแทนของหลักทรัพย์ในพอร์ตการลงทุน โดยเปรียบเทียบกับอัตราการเปลี่ยนแปลงของตลาด Beta น้อยกว่า 1 แสดงว่าหลักทรัพย์ในพอร์ตการลงทุนมีการเปลี่ยนแปลงของอัตราผลตอบแทนน้อยกว่าการเปลี่ยนแปลงของอัตราผลตอบแทนของกลุ่มหลักทรัพย์ของตลาด Beta มากกว่า 1 แสดงว่า หลักทรัพย์ในพอร์ตการลงทุนมีการเปลี่ยนแปลงของอัตราผลตอบแทนมากกว่าการเปลี่ยนแปลงของอัตราผลตอบแทนของกลุ่มหลักทรัพย์ของตลาด

Tracking Error อัตราผลตอบแทนของกองทุนมีประสิทธิภาพในการเลียนแบบดัชนีชี้วัด โดยหาก tracking error ต่ำ หมายถึงกองทุนรวมมีประสิทธิภาพในการสร้างผลตอบแทนให้ใกล้เคียงกับดัชนีชี้วัด กองทุนรวมที่มีค่า tracking error สูง จะมีอัตราผลตอบแทนโดยเฉลี่ยห่างจากดัชนีชี้วัดมากขึ้น

Yield to Maturity อัตราผลตอบแทนจากการลงทุนในตราสารหนี้โดยถือจนครบกำหนดอายุ ซึ่งคำนวณจากดอกเบี้ยที่จะได้รับในอนาคตตลอดอายุตราสารและเงินต้นที่จะได้รับคืนนำมาคิดลดเป็นมูลค่าปัจจุบัน โดยใช้วัดอัตราผลตอบแทนของกองทุนรวมตราสารหนี้ คำนวณจากค่าเฉลี่ยถ่วงน้ำหนักของ Yield to Maturity ของตราสารหนี้แต่ละตัวที่กองทุนมีการลงทุน และเนื่องจาก Yield to Maturity มีหน่วยมาตรฐานเป็นเปอร์เซ็นต์ต่อปี จึงสามารถนำไปใช้เปรียบเทียบอัตราผลตอบแทนระหว่างกองทุนรวมตราสารหนี้ที่มีนโยบายถือครองตราสารหนี้จนครบกำหนดอายุและมีลักษณะการลงทุนที่ใกล้เคียงกันได้

บริษัทหลักทรัพย์จัดการกองทุน แลนด์ แอนด์ เฮ้าส์ จำกัด
โทรศัพท์ 02-286-3484 www.lhfund.co.th
เลขที่ 11 อาคารคิวเฮ้าส์ สาทร ชั้น 10, 14 ถนนสาทรใต้
แขวงทุ่งมหาเมฆ เขตสาทร กรุงเทพมหานคร 10120

กองทุนเปิด แอล เอช ตลาดเงิน LH MONEY MARKET FUND (LHMM)

ชนิดเพื่อการออมและสะสมมูลค่า
LHMM-ASSF

ประเภทกองทุนรวม/กลุ่มกองทุนรวม

- กองทุนรวมตลาดเงิน
- กลุ่ม Money Market General

นโยบายและกลยุทธ์การลงทุน

- กองทุนมีนโยบายการลงทุนเฉพาะในทรัพย์สินอย่างหนึ่งอย่างใด หรือหลายอย่าง ดังต่อไปนี้
 1. เงินฝากหรือตราสารเทียบเท่าเงินฝาก แต่ไม่รวมถึงเงินฝากอิสลาม
 2. ตราสารหนี้ มีกำหนดวันชำระหนี้ไม่เกิน 397 วันนับแต่วันที่ลงทุน ทั้งนี้ ตราสารหนี้ดังกล่าวต้องไม่เป็นหุ้นกู้ด้อยสิทธิหรือตราสารหนี้อื่นที่มีลักษณะด้อยสิทธิในทางองค์เกี่ยวกับหุ้นกู้ด้อยสิทธิ
 3. หน่วยลงทุนของกองทุนรวมตลาดเงินอื่น
 4. reverse repo
 5. securities lending โดยหลักทรัพย์ที่ให้ยืมเป็นตราสารหนี้
 6. derivatives เฉพาะเพื่อการลดความเสี่ยง
 7. ทรัพย์สินอื่นที่มีลักษณะทำนองเดียวกับ 1 - 6 ตามที่สำนักงาน ก.ล.ต. กำหนดเพิ่มเติม
- โดยจะดำรงอายุเฉลี่ยแบบถ่วงน้ำหนัก (Portfolio Duration) ของตราสารหรือทรัพย์สินทั้งหมดข้างต้นที่กองทุนลงทุน ณ ขณะใดขณะหนึ่งไว้ไม่เกิน 92 วัน
- กองทุนอาจพิจารณาลงทุนในตราสารแห่งหนึ่งที่เสนอขายในอัตราไม่เกินร้อยละ 50 ของมูลค่าทรัพย์สินสุทธิของกองทุน โดยในส่วนของอัตราแลกเปลี่ยน กองทุนจะป้องกันความเสี่ยงด้านอัตราแลกเปลี่ยนเพิ่มเติมจำนวนตลอดเวลา
- มุ่งหวังให้ผลประโยชน์สูงกว่าดัชนีชี้วัด (Active Management)

ระดับความเสี่ยง



เสี่ยงปานกลางค่อนข้างต่ำ

ลงทุนในเงินฝาก ตราสารเทียบเท่าเงินฝาก พันธบัตรรัฐบาล หรือพันธบัตร อปท. ซึ่งมีอายุไม่เกิน 397 วัน โดยมี ความเสี่ยงต่างประเทศไม่เกิน 50%

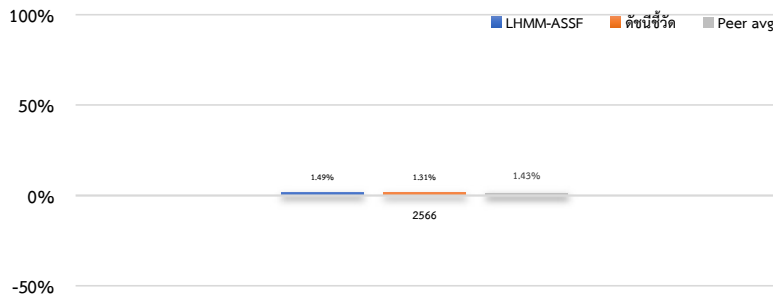
ข้อมูลกองทุนรวม

วันจดทะเบียนกองทุน	1 ธันวาคม 2554
วันเริ่มต้น class	31 พฤษภาคม 2565
นโยบายการจ่ายเงินปันผล	ไม่มี
อายุกองทุน	ไม่กำหนด

ผู้จัดการกองทุนรวม

ชื่อ-นามสกุล	วันเริ่มบริหารกองทุน
คุณพิชิตกันต์ ธนวรกิจสกุล	19 สิงหาคม 2565
คุณพรเพ็ญ ชูสีประเสริฐ	25 มีนาคม 2565

ผลการดำเนินงานและดัชนีชี้วัดย้อนหลัง 5 ปี ปฏิทิน (%ต่อปี)



ผลการดำเนินงานย้อนหลังแบบปีทุกชุด (1%ต่อปี)

	YTD	3 เดือน	6 เดือน	1 ปี ¹
LHMM-ASSF	1.59	0.56	1.08	2.10
ดัชนีชี้วัด	1.32	0.46	0.90	1.80
ค่าเฉลี่ยในกลุ่มเดียวกัน	1.57	0.54	1.06	2.07
ความผันผวนกองทุน	0.08	0.04	0.07	0.09
ความผันผวนดัชนีชี้วัด	0.07	0.04	0.06	0.08
	3 ปี ¹	5 ปี ¹	10 ปี ¹	ตั้งแต่จัดตั้ง ¹
LHMM-ASSF	N/A	N/A	N/A	1.44
ดัชนีชี้วัด	N/A	N/A	N/A	1.28
ค่าเฉลี่ยในกลุ่มเดียวกัน	1.16	0.88	1.02	N/A
ความผันผวนกองทุน	N/A	N/A	N/A	0.08
ความผันผวนดัชนีชี้วัด	N/A	N/A	N/A	0.08

ดัชนีชี้วัด :

- 1) ZRR Index (Total Return Index) ระยะเวลา 3 เดือน ร้อยละ 55
- 2) อัตราดอกเบี้ยเงินฝากประจำระยะเวลา 3 เดือน ประเภทบุคคลธรรมดา วงเงิน 1 ล้านบาท เติบโตของธนาคารพาณิชย์ขนาดใหญ่ 3 แห่ง ได้แก่ BBL SCB และ KBANK ร้อยละ 45

หมายเหตุ

การลงทุนในหน่วยลงทุนของกองทุนรวมตลาดเงินไม่ใช่การฝากเงิน และมี ความเสี่ยงจากการลงทุนซึ่งผู้ลงทุนอาจไม่ได้รับเงินลงทุนคืนเต็มจำนวน

คำเตือน

- การลงทุนในกองทุนรวมไม่ใช่การฝากเงิน
- ผลการดำเนินงานในอดีตของกองทุนรวม มิได้เป็นสิ่งยืนยันถึงผล การดำเนินงานในอนาคต

การเข้าร่วมการต่อต้านทุจริต : ได้รับการรับรองจาก CAC

การจัดอันดับกองทุน Morningstar

ผู้ลงทุนสามารถศึกษาเครื่องมือ
บริหารความเสี่ยงด้านสภาพคล่องได้
ในหนังสือชี้ชวนฉบับเต็ม

หนังสือชี้ชวนฉบับเต็ม



www.lhfund.co.th

การซื้อขายหน่วยลงทุน		การขายคืนหน่วยลงทุน	
วันทำการซื้อ :	ทุกวันทำการ	วันทำการขายคืน :	ทุกวันทำการ
เวลาทำการ :	8.30 - 15.30 น	เวลาทำการ :	8.30 - 15.30 น
การซื้อครั้งแรกขั้นต่ำ :	ไม่กำหนด	การขายคืนขั้นต่ำ :	ไม่กำหนด
การซื้อครั้งถัดไปขั้นต่ำ :	ไม่กำหนด	ยอดคงเหลือขั้นต่ำ :	ไม่กำหนด
		ระยะเวลาการรับเงินค่าขายคืน* :	T+1

หมายเหตุ : *ภายใน 5 วันทำการถัดจากวันทำการ ปัจจุบันรับเงินค่าขายคืนภายใน 1 วันทำการถัดจากวันทำการ (T+1)

ค่าธรรมเนียมที่เรียกเก็บจากกองทุนรวม (% ต่อปีของ NAV)

ค่าธรรมเนียม	สูงสุดไม่เกิน	เก็บจริง
การจัดการ	0.54	0.16050
รวมค่าใช้จ่าย	1.07	0.28159

หมายเหตุ :

- 1) ค่าธรรมเนียมดังกล่าวข้างต้นเป็นอัตราที่รวมภาษีมูลค่าเพิ่ม หรือภาษีธุรกิจเฉพาะ หรือภาษีอื่นใด ในทำนองเดียวกันนี้
 - 2) ค่าธรรมเนียมค่าใช้จ่ายที่เรียกเก็บจากกองทุนรวมเมื่อรวมกันทั้งหมดแล้ว ต้องไม่เกินอัตราร้อยละ 1.07 ต่อปีของมูลค่าทรัพย์สินสุทธิของกองทุนรวม
 - 3) สามารถดูค่าธรรมเนียมที่เรียกเก็บจากกองทุนรวมย้อนหลัง 3 ปี เพิ่มเติมได้ที่รายละเอียดหนังสือชี้ชวนส่วนข้อมูลกองทุนรวม
- * สามารถดูข้อมูลเพิ่มเติมได้ที่ www.lhfund.co.th

ค่าธรรมเนียมที่เรียกเก็บจากผู้ถือหน่วย (% ของมูลค่าซื้อขาย)

ค่าธรรมเนียม	สูงสุดไม่เกิน	เก็บจริง
การขาย	ไม่มี	ไม่มี
การรับซื้อคืน	ไม่มี	ไม่มี
การสับเปลี่ยนหน่วยลงทุนเข้า	ไม่มี	ไม่มี
การสับเปลี่ยนหน่วยลงทุนออก	ไม่มี	ไม่มี
การโอนหน่วย	ตามที่นายทะเบียนเรียกเก็บ	200 บาท/รายการ

หมายเหตุ :

- 1) ค่าธรรมเนียมดังกล่าวข้างต้น อาจเรียกเก็บจากผู้ลงทุนแต่ละกลุ่มหรือแต่ละรายไม่เท่ากัน ขึ้นอยู่กับดุลยพินิจของบริษัทจัดการ
- 2) กรณีสับเปลี่ยนหน่วยลงทุน บริษัทจัดการอาจยกเว้นไม่เรียกเก็บค่าธรรมเนียมการสับเปลี่ยนหน่วยลงทุน สำหรับการสับเปลี่ยนหน่วยลงทุนระหว่างกองทุนรวมภายใต้การจัดการของบริษัทจัดการ แต่จะมีการเรียกเก็บค่าธรรมเนียมการขายและรับซื้อคืนหน่วยลงทุนตามอัตราที่บริษัทจัดการกำหนด
- 3) ค่าธรรมเนียมดังกล่าวข้างต้นรวมภาษีมูลค่าเพิ่ม ภาษีธุรกิจเฉพาะหรือภาษีอื่นใดแล้ว

ข้อมูลเชิงสถิติ

Maximum Drawdown	0.00%
Recovering Period	N/A
FX Hedging	N/A
อัตราส่วนหมุนเวียนการลงทุน	3.7314
Sharpe Ratio	N/A
Alpha	N/A
Beta	N/A
Tracking Error	N/A
อายุเฉลี่ยของตราสารหนี้	2 เดือน
Yield to Maturity	2.44

การจัดสรรการลงทุนในต่างประเทศ

หมายเหตุ :

การจัดสรรการลงทุนในกลุ่มอุตสาหกรรม /

ผู้ออกตราสาร 5 อันดับแรก

BANK OF THAILAND	40.83%
MINISTRY OF FINANCE	12.45%
LAND AND HOUSES PUBLIC COMPANY LIMITED	5.74%
YUANTA SECURITIES (THAILAND) CO.,LTD.	5.35%
Betagro Public Company Limited	4.58%

หมายเหตุ : การจัดสรรการลงทุนในกลุ่มผู้ออกตราสาร 5 อันดับแรก

สัดส่วนประเภททรัพย์สินที่ลงทุน		ทรัพย์สินที่ลงทุน 5 อันดับแรก		การจัดสรรการลงทุนตามอันดับความน่าเชื่อถือ (%)		
				ในประเทศ	national	international
พันธบัตรธนาคารแห่งประเทศไทย	40.83%	พันธบัตรธนาคารแห่งประเทศไทยวอดที่ 28/91/67	10.55%	GOV Bond/AAA	56.29%	
ตั๋วแลกเงินบริษัทเอกชน	32.74%	พันธบัตรธนาคารแห่งประเทศไทยวอดที่ 32/91/67	7.63%	AA	10.30%	
ตราสารหนี้ภาคเอกชน	13.65%	พันธบัตรธนาคารแห่งประเทศไทยวอดที่ 37/91/67	6.17%	A	33.45%	
พันธบัตรรัฐบาล	12.45%	ตั๋วแลกเงิน บริษัทหลักทรัพย์ หยวนต้า (ประเทศไทย) จำกัด ครบกำหนด 3 ตุลาคม 2567	5.35%	BBB		
อื่นๆ	0.33%	พันธบัตรธนาคารแห่งประเทศไทยวอดที่ 6/FRB182/67	5.17%	ต่ำกว่า BBB		
				Unrated		

การลงทุนในกองทุนอื่นเกินกว่า 20% (กองในประเทศ และหรือกองต่างประเทศ)

ชื่อกองทุน :	web link :
ชื่อกองทุน :	web link :
ชื่อกองทุน :	ISIN code : Bloomberg code :
ชื่อกองทุน :	ISIN code : Bloomberg code :

คำอธิบาย

Maximum Drawdown เปรอ์เซ็นต์ผลขาดทุนสูงสุดของกองทุนรวมในระยะเวลา 5 ปีย้อนหลัง (หรือตั้งแต่จัดตั้งกองทุนกรณีที่ยังไม่ครบ 5 ปี) โดยวัดจากระดับ NAV ต่อหน่วยที่จุดสูงสุดสุดไปจนถึงจุดต่ำสุดในช่วงที่ NAV ต่อหน่วยปรับตัวลดลง ค่า Maximum Drawdown เป็นข้อมูลที่ช่วยให้ทราบถึงความเสี่ยงที่อาจจะขาดทุนจากการลงทุนในกองทุนรวม

Recovering Period ระยะเวลาการฟื้นตัว เพื่อเป็นข้อมูลให้ผู้ลงทุนทราบถึงระยะเวลาตั้งแต่การขาดทุนสูงสุดจนถึงระยะเวลาที่ฟื้นกลับมาที่เงินลงทุนเริ่มต้นใช้ระยะเวลาเท่าใด

FX Hedging เปรอ์เซ็นต์ของการลงทุนในสกุลเงินต่างประเทศที่มีการป้องกันความเสี่ยงจากอัตราแลกเปลี่ยน

อัตราส่วนหมุนเวียนการลงทุน ความถี่ของการซื้อขายหลักทรัพย์ในพอร์ตกองทุนในช่วงเวลาใดช่วงเวลานึง โดยคำนวณจากมูลค่าที่ต่ำกว่าระหว่างผลรวมของมูลค่าการซื้อขายหลักทรัพย์กับผลรวมของมูลค่าการขายหลักทรัพย์ของกองทุนรวมในรอบระยะเวลา 1 ปีหารด้วยมูลค่า NAV ของกองทุนรวมเฉลี่ยในรอบระยะเวลาเดียวกัน กองทุนรวมที่มีค่า portfolio turnover สูงซึ่งถึงการซื้อขายหลักทรัพย์บ่อยครั้งของผู้จัดการกองทุนและทำให้มีต้นทุนการซื้อขายหลักทรัพย์ที่สูง จึงต้องพิจารณาเปรียบเทียบกับผลการดำเนินงานของกองทุนรวมเพื่อประเมินความคุ้มค่าของการซื้อขายหลักทรัพย์ดังกล่าว

Sharpe Ratio อัตราส่วนระหว่างผลตอบแทนส่วนเพิ่มของกองทุนรวมเปรียบเทียบกับความเสี่ยงจากการลงทุน โดยคำนวณจากผลต่างระหว่างอัตราผลตอบแทนของกองทุนรวมกับอัตราผลตอบแทนที่ปราศจากความเสี่ยง (risk-free rate) เปรียบเทียบกับค่าเบี่ยงเบนมาตรฐาน (standard deviation) ของกองทุนรวม ค่า Sharpe Ratio สะท้อนถึงอัตราผลตอบแทนที่กองทุนรวมควรได้รับเพิ่มขึ้นเพื่อชดเชยกับความเสี่ยงที่กองทุนรวมรับมา โดยกองทุนรวมที่มีค่า Sharpe Ratio สูงกว่าจะเป็นกองทุนที่มีประสิทธิภาพในการบริหารจัดการการลงทุนที่ดีกว่าเนื่องจากได้รับผลตอบแทนส่วนเพิ่มที่สูงกว่าภายใต้ระดับความเสี่ยงเดียวกัน

Alpha ผลตอบแทนส่วนเกินของกองทุนรวมเมื่อเปรียบเทียบกับดัชนีชี้วัด (benchmark) โดยค่า Alpha ที่สูง หมายถึง กองทุนสามารถสร้างผลตอบแทนได้สูงกว่าดัชนีชี้วัด ซึ่งเป็นผลจากประสิทธิภาพของผู้จัดการกองทุนในการคัดเลือกหรือหาจังหวะเข้าลงทุนในหลักทรัพย์ได้อย่างเหมาะสม

Beta ระดับและทิศทางการเปลี่ยนแปลงของอัตราผลตอบแทนของหลักทรัพย์ในพอร์ตการลงทุน โดยเปรียบเทียบกับอัตราการเปลี่ยนแปลงของตลาด Beta น้อยกว่า 1 แสดงว่าหลักทรัพย์ในพอร์ตการลงทุนมีการเปลี่ยนแปลงของอัตราผลตอบแทนน้อยกว่าการเปลี่ยนแปลงของอัตราผลตอบแทนของกลุ่มหลักทรัพย์ของตลาด Beta มากกว่า 1 แสดงว่า หลักทรัพย์ในพอร์ตการลงทุนมีการเปลี่ยนแปลงของอัตราผลตอบแทนมากกว่าการเปลี่ยนแปลงของอัตราผลตอบแทนของกลุ่มหลักทรัพย์ของตลาด

Tracking Error อัตราผลตอบแทนของกองทุนมีประสิทธิภาพในการเลียนแบบดัชนีชี้วัด โดยหาก tracking error ต่ำ หมายถึงกองทุนรวมมีประสิทธิภาพในการสร้างผลตอบแทนให้ใกล้เคียงกับดัชนีชี้วัด กองทุนรวมที่มีค่า tracking error สูง จะมีอัตราผลตอบแทนโดยเฉลี่ยห่างจากดัชนีชี้วัดมากขึ้น

Yield to Maturity อัตราผลตอบแทนจากการลงทุนในตราสารหนี้โดยถือจนครบกำหนดอายุ ซึ่งคำนวณจากดอกเบี้ยที่จะได้รับในอนาคตตลอดอายุตราสารและเงินต้นที่จะได้รับคืนนำมาคิดลดเป็นมูลค่าปัจจุบัน โดยใช้วัดอัตราผลตอบแทนของกองทุนรวมตราสารหนี้ คำนวณจากค่าเฉลี่ยถ่วงน้ำหนักของ Yield to Maturity ของตราสารหนี้แต่ละตัวที่กองทุนมีการลงทุน และเนื่องจาก Yield to Maturity มีหน่วยมาตรฐานเป็นเปอร์เซ็นต์ต่อปี จึงสามารถนำไปใช้เปรียบเทียบกับอัตราผลตอบแทนระหว่างกองทุนรวมตราสารหนี้ที่มีนโยบายถือครองตราสารหนี้จนครบกำหนดอายุและมีลักษณะการลงทุนที่ใกล้เคียงกันได้

บริษัทหลักทรัพย์จัดการกองทุน แลนด์ แอนด์ เฮ้าส์ จำกัด
โทรศัพท์ 02-286-3484 www.lhfund.co.th
เลขที่ 11 อาคารคิวิเฮ้าส์ สาทร ชั้น 10, 14 ถนนสาทรใต้
แขวงทุ่งมหาเมฆ เขตสาทร กรุงเทพมหานคร 10120

กองทุนเปิด แอล เอช ตลาดเงิน LH MONEY MARKET FUND (LHMM)

ชนิดผู้ถือหน่วยลงทุนกองทุนภายใต้การบริหารจัดการ
LHMM-L

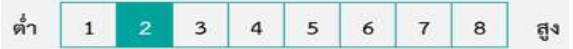
ประเภทกองทุนรวม/กลุ่มกองทุนรวม

- กองทุนรวมตลาดเงิน
- กลุ่ม Money Market General

นโยบายและกลยุทธ์การลงทุน

- กองทุนมีนโยบายการลงทุนเฉพาะในทรัพย์สินอย่างหนึ่งอย่างใด หรือหลายอย่าง ดังต่อไปนี้
 1. เงินฝากหรือตราสารเทียบเท่าเงินฝาก แต่ไม่รวมถึงเงินฝากอิสลาม
 2. ตราสารหนี้ มีกำหนดวันชำระหนี้ไม่เกิน 397 วันนับแต่วันลงทุน ทั้งนี้ ตราสารหนี้ดังกล่าวต้องไม่เป็นหุ้นกู้โดยสิทธิหรือตราสารหนี้อื่นที่มีลักษณะคล้ายสิทธิในทางองเดียวกับหุ้นกู้โดยสิทธิ
 3. หน่วยลงทุนของกองทุนรวมตลาดเงินอื่น
 4. reverse repo
 5. securities lending โดยหลักทรัพย์ที่ยืมเป็นตราสารหนี้
 6. derivatives เฉพาะเพื่อการลดความเสี่ยง
 7. ทรัพย์สินอื่นที่มีลักษณะทำนองเดียวกับ 1 - 6 ตามที่สำนักงาน ก.ล.ด. กำหนดเพิ่มเติม
- โดยจะดำรงอายุเฉลี่ยแบบถ่วงน้ำหนัก (Portfolio Duration) ของตราสารหรือทรัพย์สินทั้งหมดข้างต้นที่กองทุนลงทุน ณ ขณะใดขณะหนึ่งไว้ไม่เกิน 92 วัน
- กองทุนอาจพิจารณาการลงทุนในตราสารแห่งหนึ่งที่เสนอขายในต่างประเทศในอัตราไม่เกินร้อยละ 50 ของมูลค่าทรัพย์สินสุทธิของกองทุน โดยในส่วนของอัตราแลกเปลี่ยน กองทุนจะป้องกันความเสี่ยงด้านอัตราแลกเปลี่ยนเต็มจำนวนตลอดเวลา
- มุ่งหวังให้ผลประโยชน์สูงกว่าดัชนีชี้วัด (Active Management)

ระดับความเสี่ยง



เสียงปานกลางค่อนข้างต่ำ

ลงทุนในเงินฝาก ตราสารเทียบเท่าเงินฝาก พันธบัตรรัฐบาล หรือพันธบัตร อปท. ซึ่งมีอายุไม่เกิน 397 วัน โดยมี ความเสี่ยงต่างประเทศไม่เกิน 50%

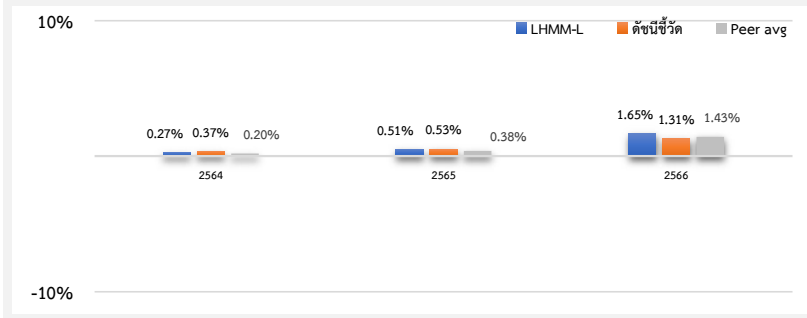
ข้อมูลกองทุนรวม

วันจดทะเบียนกองทุน	1 ธันวาคม 2554
วันเริ่มต้น class	14 ธันวาคม 2563
นโยบายการจ่ายเงินปันผล	ไม่มี
อายุกองทุน	ไม่กำหนด

ผู้จัดการกองทุนรวม

ชื่อ-นามสกุล	วันเริ่มบริหารกองทุน
คุณพิชิตกันต์ ธนวรกิจสกุล	19 สิงหาคม 2565
คุณพรเพ็ญ ชูสีประเสริฐ	25 มีนาคม 2565

ผลการดำเนินงานและดัชนีชี้วัดย้อนหลัง 5 ปี ปฏิทิน (%ต่อปี)



ผลการดำเนินงานย้อนหลังแบบปีกลุ่ม (1%ต่อปี)

	YTD	3 เดือน	6 เดือน	1 ปี ¹
LHMM-L	1.71	0.60	1.17	2.26
ดัชนีชี้วัด	1.32	0.46	0.90	1.80
ค่าเฉลี่ยในกลุ่มเดียวกัน	1.57	0.54	1.06	2.07
ความผันผวนกองทุน	0.08	0.05	0.07	0.10
ความผันผวนดัชนีชี้วัด	0.07	0.04	0.06	0.08
	3 ปี ¹	5 ปี ¹	10 ปี ¹	ตั้งแต่จัดตั้ง ¹
LHMM-L	1.32	N/A	N/A	1.09
ดัชนีชี้วัด	1.09	N/A	N/A	0.94
ค่าเฉลี่ยในกลุ่มเดียวกัน	1.16	0.88	1.02	N/A
ความผันผวนกองทุน	0.09	N/A	N/A	0.08
ความผันผวนดัชนีชี้วัด	0.07	N/A	N/A	0.07

ดัชนีชี้วัด :

- 1) ZRR Index (Total Return Index) ระยะเวลา 3 เดือน ร้อยละ 55
- 2) อัตราดอกเบี้ยเงินฝากประจำระยะเวลา 3 เดือน ประเภทบุคคลธรรมดา วงเงิน 1 ล้านบาท เฉลี่ยของธนาคารพาณิชย์ขนาดใหญ่ 3 แห่ง ได้แก่ BBL SCB และ KBANK ร้อยละ 45

หมายเหตุ

การลงทุนในหน่วยลงทุนของกองทุนรวมตลาดเงินไม่ใช่การฝากเงิน และมีความเสี่ยงจากการลงทุนซึ่งผู้ลงทุนอาจไม่ได้รับเงินลงทุนคืนเต็มจำนวน

คำเตือน

- การลงทุนในกองทุนรวมไม่ใช่การฝากเงิน
- ผลการดำเนินงานในอดีตของกองทุนรวม มิได้เป็นสิ่งยืนยันถึงผล การดำเนินงานในอนาคต

การเข้าร่วมการต่อต้านทุจริต : ได้รับการรับรองจาก CAC

การจัดอันดับกองทุน Morningstar

ผู้ลงทุนสามารถศึกษาเครื่องมือ
บริหารความเสี่ยงด้านสภาพคล่องได้
ในหนังสือชี้ชวนฉบับเต็ม

หนังสือชี้ชวนฉบับเต็ม



www.lhfund.co.th

การซื้อขายหน่วยลงทุน		การขายคืนหน่วยลงทุน	
วันทำการซื้อ :	ทุกวันทำการ	วันทำการขายคืน :	ทุกวันทำการ
เวลาทำการ :	8.30 - 15.30 น	เวลาทำการ :	8.30 - 15.30 น
การซื้อครั้งแรกขั้นต่ำ :	ไม่กำหนด	การขายคืนขั้นต่ำ :	ไม่กำหนด
การซื้อครั้งถัดไปขั้นต่ำ :	ไม่กำหนด	ยอดคงเหลือขั้นต่ำ :	ไม่กำหนด
		ระยะเวลาการรับเงินค่าขายคืน* :	T+1

หมายเหตุ : *ภายใน 5 วันทำการถัดจากวันทำการ ปัจจุบันรับเงินค่าขายคืนภายใน 1 วันทำการถัดจากวันทำการ (T+1)

ค่าธรรมเนียมที่เรียกเก็บจากกองทุนรวม (% ต่อปีของ NAV)

ค่าธรรมเนียม	สูงสุดไม่เกิน	เก็บจริง
การจัดการ	0.54	ยกเว้น
รวมค่าใช้จ่าย	1.07	0.12109

หมายเหตุ :

- 1) ค่าธรรมเนียมดังกล่าวข้างต้นเป็นอัตราที่รวมภาษีมูลค่าเพิ่ม หรือภาษีธุรกิจเฉพาะ หรือภาษีอื่นใด ในทำนองเดียวกันนี้
 - 2) ค่าธรรมเนียมค่าใช้จ่ายที่เรียกเก็บจากกองทุนรวมเมื่อรวมกันทั้งหมดแล้ว ต้องไม่เกินอัตราร้อยละ 1.07 ต่อปีของมูลค่าทรัพย์สินสุทธิของกองทุนรวม
 - 3) สามารถดูค่าธรรมเนียมที่เรียกเก็บจากกองทุนรวมย้อนหลัง 3 ปี เพิ่มเติมได้ที่รายละเอียดหนังสือชี้ชวนส่วนข้อมูลกองทุนรวม
- * สามารถดูข้อมูลเพิ่มเติมได้ที่ www.lhfund.co.th

ค่าธรรมเนียมที่เรียกเก็บจากผู้ถือหน่วย (% ของมูลค่าซื้อขาย)

ค่าธรรมเนียม	สูงสุดไม่เกิน	เก็บจริง
การขาย	ไม่มี	ไม่มี
การรับซื้อคืน	ไม่มี	ไม่มี
การเปลี่ยนแปลงหน่วยลงทุนเข้า	ไม่มี	ไม่มี
การเปลี่ยนแปลงหน่วยลงทุนออก	ไม่มี	ไม่มี
การโอนหน่วย	ตามที่นายทะเบียนเรียกเก็บ	200 บาท/รายการ

หมายเหตุ :

- 1) ค่าธรรมเนียมดังกล่าวข้างต้น อาจเรียกเก็บจากผู้ลงทุนแต่ละกลุ่มหรือแต่ละรายไม่เท่ากัน ขึ้นอยู่กับดุลยพินิจของบริษัทจัดการ
- 2) กรณีเปลี่ยนแปลงหน่วยลงทุน บริษัทจัดการอาจยกเว้นไม่เรียกเก็บค่าธรรมเนียมการเปลี่ยนแปลงหน่วยลงทุน สำหรับการเปลี่ยนแปลงหน่วยลงทุนระหว่างกองทุนรวมภายใต้การจัดการของบริษัทจัดการ แต่จะมีการเรียกเก็บค่าธรรมเนียมการขายและรับซื้อคืนหน่วยลงทุนตามอัตราที่บริษัทจัดการกำหนด
- 3) ค่าธรรมเนียมดังกล่าวข้างต้นรวมภาษีมูลค่าเพิ่ม ภาษีธุรกิจเฉพาะหรือภาษีอื่นใดแล้ว

ข้อมูลเชิงสถิติ

Maximum Drawdown	0.00%
Recovering Period	N/A
FX Hedging	N/A
อัตราส่วนหมุนเวียนการลงทุน	3.7314
Sharpe Ratio	N/A
Alpha	N/A
Beta	N/A
Tracking Error	N/A
อายุเฉลี่ยของตราสารหนี้	2 เดือน
Yield to Maturity	2.44

การจัดสรรการลงทุนในต่างประเทศ

หมายเหตุ :

การจัดสรรการลงทุนในกลุ่มอุตสาหกรรม /

ผู้ออกตราสาร 5 อันดับแรก

BANK OF THAILAND	40.83%
MINISTRY OF FINANCE	12.45%
LAND AND HOUSES PUBLIC COMPANY LIMITED	5.74%
YUANTA SECURITIES (THAILAND) CO.,LTD.	5.35%
Betagro Public Company Limited	4.58%

หมายเหตุ : การจัดสรรการลงทุนในกลุ่มผู้ออกตราสาร 5 อันดับแรก

สัดส่วนประเภททรัพย์สินที่ลงทุน		ทรัพย์สินที่ลงทุน 5 อันดับแรก		การจัดสรรการลงทุนตามอันดับความน่าเชื่อถือ (%)		
				ในประเทศ	national	international
พันธบัตรธนาคารแห่งประเทศไทย	40.83%	พันธบัตรธนาคารแห่งประเทศไทยวอดที่ 28/91/67	10.55%	GOV Bond/AAA	56.29%	
ตั๋วแลกเงินบริษัทเอกชน	32.74%	พันธบัตรธนาคารแห่งประเทศไทยวอดที่ 32/91/67	7.63%	AA	10.30%	
ตราสารหนี้ภาคเอกชน	13.65%	พันธบัตรธนาคารแห่งประเทศไทยวอดที่ 37/91/67	6.17%	A	33.45%	
พันธบัตรรัฐบาล	12.45%	ตั๋วแลกเงิน บริษัทหลักทรัพย์ หยวนต้า (ประเทศไทย) จำกัด ครบกำหนด 3 ตุลาคม 2567	5.35%	BBB		
อื่นๆ	0.33%	พันธบัตรธนาคารแห่งประเทศไทยวอดที่ 6/FRB182/67	5.17%	ต่ำกว่า BBB		
				Unrated		

การลงทุนในกองทุนอื่นเกินกว่า 20% (กองในประเทศ และหรือกองต่างประเทศ)

ชื่อกองทุน :	web link :
ชื่อกองทุน :	web link :
ชื่อกองทุน :	ISIN code : Bloomberg code :
ชื่อกองทุน :	ISIN code : Bloomberg code :

คำอธิบาย

Maximum Drawdown เปรอ์เซ็นต์ผลขาดทุนสูงสุดของกองทุนรวมในระยะเวลา 5 ปีย้อนหลัง (หรือตั้งแต่จัดตั้งกองทุนกรณีที่ยังไม่ครบ 5 ปี) โดยวัดจากระดับ NAV ต่อหน่วยที่จุดสูงสุดไปจนถึงจุดต่ำสุดในช่วงที่ NAV ต่อหน่วยปรับตัวลดลง ค่า Maximum Drawdown เป็นข้อมูลที่ช่วยให้ทราบถึงความเสี่ยงที่อาจจะขาดทุนจากการลงทุนในกองทุนรวม

Recovering Period ระยะเวลาการฟื้นตัว เพื่อเป็นข้อมูลให้ผู้ลงทุนทราบถึงระยะเวลาตั้งแต่การขาดทุนสูงสุดจนถึงระยะเวลาที่ฟื้นกลับมาที่เงินลงทุนเริ่มต้นใช้ระยะเวลาานเท่าใด

FX Hedging เปรอ์เซ็นต์ของการลงทุนในสกุลเงินต่างประเทศที่มีการป้องกันความเสี่ยงจากอัตราแลกเปลี่ยน

อัตราส่วนหมุนเวียนการลงทุน ความถี่ของการซื้อขายหลักทรัพย์ในพอร์ตกองทุนในช่วงเวลาใดช่วงเวลานึง โดยคำนวณจากมูลค่าที่ต่ำกว่าระหว่างผลรวมของมูลค่าการซื้อขายหลักทรัพย์กับผลรวมของมูลค่าการขายหลักทรัพย์ของกองทุนรวมในรอบระยะเวลา 1 ปีหารด้วยมูลค่า NAV ของกองทุนรวมเฉลี่ยในรอบระยะเวลาเดียวกัน กองทุนรวมที่มีค่า portfolio turnover สูงบ่งชี้ถึงการซื้อขายหลักทรัพย์บ่อยครั้งของผู้จัดการกองทุนและทำให้มีต้นทุนการซื้อขายหลักทรัพย์ที่สูง จึงต้องพิจารณาเปรียบเทียบกับผลการดำเนินงานของกองทุนรวมเพื่อประเมินความคุ้มค่าของการซื้อขายหลักทรัพย์ดังกล่าว

Sharpe Ratio อัตราส่วนระหว่างผลตอบแทนส่วนเพิ่มของกองทุนรวมเปรียบเทียบกับความเสี่ยงจากการลงทุน โดยคำนวณจากผลต่างระหว่างอัตราผลตอบแทนของกองทุนรวมกับอัตราผลตอบแทนที่ปราศจากความเสี่ยง (risk-free rate) เปรียบเทียบกับค่าเบี่ยงเบนมาตรฐาน (standard deviation) ของกองทุนรวม ค่า Sharpe Ratio สะท้อนถึงอัตราผลตอบแทนที่กองทุนรวมควรได้รับเพิ่มขึ้นเพื่อชดเชยกับความเสี่ยงที่กองทุนรวมรับมา โดยกองทุนรวมที่มีค่า Sharpe Ratio สูงกว่าจะเป็นกองทุนที่มีประสิทธิภาพในการบริหารจัดการการลงทุนที่ดีกว่าเนื่องจากได้รับผลตอบแทนส่วนเพิ่มที่สูงกว่าภายใต้ระดับความเสี่ยงเดียวกัน

Alpha ผลตอบแทนส่วนเกินของกองทุนรวมเมื่อเปรียบเทียบกับดัชนีชี้วัด (benchmark) โดยค่า Alpha ที่สูง หมายถึง กองทุนสามารถสร้างผลตอบแทนได้สูงกว่าดัชนีชี้วัด ซึ่งเป็นผลจากประสิทธิภาพของผู้จัดการกองทุนในการคัดเลือกหรือหาจังหวะเข้าลงทุนในหลักทรัพย์ได้อย่างเหมาะสม

Beta ระดับและทิศทางของการเปลี่ยนแปลงของอัตราผลตอบแทนของหลักทรัพย์ในพอร์ตการลงทุน โดยเปรียบเทียบกับอัตราการเปลี่ยนแปลงของตลาด Beta น้อยกว่า 1 แสดงว่าหลักทรัพย์ในพอร์ตการลงทุนมีการเปลี่ยนแปลงของอัตราผลตอบแทนน้อยกว่าการเปลี่ยนแปลงของอัตราผลตอบแทนของกลุ่มหลักทรัพย์ของตลาด Beta มากกว่า 1 แสดงว่า หลักทรัพย์ในพอร์ตการลงทุนมีการเปลี่ยนแปลงของอัตราผลตอบแทนมากกว่าการเปลี่ยนแปลงของอัตราผลตอบแทนของกลุ่มหลักทรัพย์ของตลาด

Tracking Error อัตราผลตอบแทนของกองทุนมีประสิทธิภาพในการเลียนแบบดัชนีชี้วัด โดยหาก tracking error ต่ำ หมายถึงกองทุนรวมมีประสิทธิภาพในการสร้างผลตอบแทนให้ใกล้เคียงกับดัชนีชี้วัด กองทุนรวมที่มีค่า tracking error สูง จะมีอัตราผลตอบแทนโดยเฉลี่ยห่างจากดัชนีชี้วัดมากขึ้น

Yield to Maturity อัตราผลตอบแทนจากการลงทุนในตราสารหนี้โดยถือจนครบกำหนดอายุ ซึ่งคำนวณจากดอกเบี้ยที่จะได้รับในอนาคตตลอดอายุตราสารและเงินต้นที่จะได้รับคืนนำมาคิดลดเป็นมูลค่าปัจจุบัน โดยใช้วัดอัตราผลตอบแทนของกองทุนรวมตราสารหนี้ คำนวณจากค่าเฉลี่ยถ่วงน้ำหนักของ Yield to Maturity ของตราสารหนี้แต่ละตัวที่กองทุนมีการลงทุน และเนื่องจาก Yield to Maturity มีหน่วยมาตรฐานเป็นเปอร์เซ็นต์ต่อปี จึงสามารถนำไปใช้เปรียบเทียบอัตราผลตอบแทนระหว่างกองทุนรวมตราสารหนี้ที่มีนโยบายถือครองตราสารหนี้จนครบกำหนดอายุและมีลักษณะการลงทุนที่ใกล้เคียงกันได้

บริษัทหลักทรัพย์จัดการกองทุน แลนด์ แอนด์ เฮ้าส์ จำกัด
โทรศัพท์ 02-286-3484 www.lhfund.co.th
เลขที่ 11 อาคารคิวเฮ้าส์ สาทร ชั้น 10, 14 ถนนสาทรใต้
แขวงทุ่งมหาเมฆ เขตสาทร กรุงเทพมหานคร 10120