

ประเภทกองทุนรวม / กลุ่มกองทุนรวม

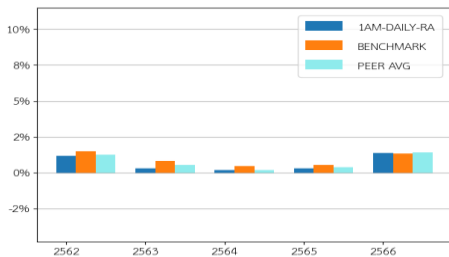
- 🏠 กองทุนรวมตราสารหนี้
- 🏠 กองทุนรวมตลาดเงิน
- 🏠 Money Market General

นโยบายและกลยุทธ์การลงทุน

กองทุนมีนโยบายลงทุนในหรือมีไว้ซึ่งเงินฝาก ตราสารแห่งหนึ่งระยะสั้นที่มีคุณภาพสูง ธุรกิจทางการเงิน หรือ ตราสารทางการเงินอื่นใด ที่มีกำหนดชำระคืนเมื่อทวงถามหรือจะครบกำหนดชำระคืนหรือมีอายุสัญญาสั้นกว่าหรือเท่ากับ 397 วันนับแต่วันที่ลงทุนในทรัพย์สินหรือเข้าทำสัญญา รวมถึงหลักทรัพย์หรือทรัพย์สินอื่นหรือการขาดผลโดยวิธีอื่นอย่างใดอย่างหนึ่งหรือหลายอย่างที่ไม่ขัดต่อกฎหมาย ก.ล.ด. นอกจากนี้ กองทุนอาจลงทุนในหลักทรัพย์หรือตราสารหนี้ที่เสนอขายในต่างประเทศ โดยจะทำการป้องกันความเสี่ยงด้านอัตราแลกเปลี่ยนเพิ่มเติมจำนวนตลอดเวลา (Fully Hedge) ทั้งนี้ กองทุนจะดำรงอายุถัวเฉลี่ยแบบถ่วงน้ำหนักของกระแสเงินสดที่จะได้รับจากทรัพย์สินที่กองทุนลงทุนไว้ (Portfolio Duration) ณ ขณะใดขณะหนึ่งน้อยกว่าหรือเท่ากับ 92 วัน และในกรณีที่กองทุนมีอายุถัวเฉลี่ยแบบถ่วงน้ำหนัก ณ ขณะใดขณะหนึ่งมากกว่า 92 วัน บริษัทจัดการจะดำเนินการให้เป็นไปตามหลักเกณฑ์ของสำนักงานคณะกรรมการ ก.ล.ด.

- มุ่งหวังให้ผลประโยชน์จากการเคลื่อนไหวตามดัชนีชี้วัด และในบางโอกาสอาจสร้างผลตอบแทนสูงกว่าดัชนีชี้วัด

ผลการดำเนินงานและดัชนีชี้วัดย้อนหลัง 5 ปีปฏิทิน (% ต่อปี)



ผลการดำเนินงานย้อนหลังแบบปีกลุ่ม (% ต่อปี)

	2562	2563	2564	2565	2566
1AM-DAILY-RA	1.2%	0.3%	0.19%	0.3%	1.37%
BENCHMARK	1.48%	0.83%	0.48%	0.55%	1.36%
PEER AVG	1.27%	0.55%	0.2%	0.38%	1.43%

	YTD	3 เดือน	6 เดือน	1 ปี
กองทุน	1.5	0.51	1.0	1.98
ดัชนีชี้วัด	1.4	0.49	0.94	1.88
ค่าเฉลี่ยในกลุ่มเดียวกัน	1.57	0.54	1.06	2.07
ความผันผวนกองทุน	0.08	0.08	0.09	0.08
ความผันผวนดัชนีชี้วัด	0.08	0.08	0.08	0.08
	3 ปี	5 ปี	10 ปี	ตั้งแต่จัดตั้ง

กองทุน	1.08	0.78	1.02	1.45
ดัชนีชี้วัด	1.15	0.99	1.11	1.25
ค่าเฉลี่ยในกลุ่มเดียวกัน	1.16	0.88	1.02	N/A
ความผันผวนกองทุน	0.22	0.21	0.17	0.25
ความผันผวนดัชนีชี้วัด	0.18	0.16	0.13	0.15

ระดับความเสี่ยง



เสี่ยงปานกลางค่อนข้างต่ำ

ลงทุนในเงินฝากตราสารเทียบเท่าเงินฝาก พันธบัตรรัฐบาลหรือพันธบัตร สปท. ซึ่งมีอายุไม่เกิน 397 วัน โดยมีความเสี่ยงต่างประเทศไม่เกิน 50%

ข้อมูลกองทุนรวม

วันจดทะเบียนกองทุน	9 พฤศจิกายน 2550
วันเริ่มต้น class	9 พฤศจิกายน 2550
นโยบายการจ่ายเงินปันผล	ไม่จ่าย
อายุกองทุน	ไม่กำหนด

ผู้จัดการกองทุนรวม

🏠 น.ส.พรอมา เทวาทดี	(ตั้งแต่จดทะเบียน)
🏠 น.ส.จันทร์เพ็ญ ชูวงศ์	(ตั้งแต่จดทะเบียน)

ดัชนีชี้วัด

ดัชนีตราสารหนี้ภาครัฐระยะสั้น (ThaiBMA Short-term Government Bond Total Return Index) สัดส่วนร้อยละ 40 และดัชนีตราสารหนี้ภาคเอกชนระยะสั้น (ThaiBMA Commercial Paper Total Return Index) ที่มีอันดับความน่าเชื่อถือของผู้ออกตราสารอยู่ในระดับ A- ขึ้นไป สัดส่วนร้อยละ 20 และอัตราดอกเบี้ยเงินฝากประจำ 3 เดือน วงเงินน้อยกว่า 5 ล้านบาท เฉลี่ยของ 3 ธนาคารพาณิชย์ขนาดใหญ่ ได้แก่ ธนาคารกรุงเทพ ธนาคารกสิกรไทย และธนาคารไทยพาณิชย์ หลังหักภาษี สัดส่วนร้อยละ 40

คำเตือน

- 🏠 การลงทุนในกองทุนรวมไม่ใช่การฝากเงิน
- 🏠 ผลการดำเนินงานในอดีตของกองทุนรวมมิได้เป็นสิ่งยืนยันถึง ผลการดำเนินงานในอนาคต

การเข้าร่วมต่อต้านทุจริต : ได้รับการรับรอง CAC

ผู้ลงทุนสามารถศึกษาเครื่องมือ

บริหารความเสี่ยงด้านสภาพคล่อง

ได้ในหนังสือชี้ชวนฉบับเต็ม



**การซื้อขายหน่วยลงทุน**

วันทำการซื้อ : ทุกวันทำการ

เวลาทำการ : 09:00 - 15:00 น.

การซื้อขายครั้งแรกขั้นต่ำ : 1.00 บาท

การซื้อขายครั้งถัดไปขั้นต่ำ : 1.00 บาท

**การขายคืนหน่วยลงทุน**

วันทำการขายคืน : ทุกวันทำการ

เวลาทำการ : 09:00 - 15:00 น.

การขายคืนขั้นต่ำ : ไม่กำหนด

ยอดคงเหลือขั้นต่ำ : ไม่กำหนด

ระยะเวลาการรับเงินค่าขายคืน : T+1 คือ 1 วันทำการ

หลังจากวันทำการขายคืน

**ข้อมูลเชิงสถิติ**

Maximum Drawdown : N/A

Recovering Period : N/A

FX Hedging : N/A

อัตราส่วนหมุนเวียนการลงทุน : 4.06 เท่า

อายุเฉลี่ยของตราสารหนี้ : 1 เดือน 16 วัน

Yield to Maturity : 2.47% ต่อปี

**ค่าธรรมเนียมที่เรียกเก็บจากกองทุนรวม (% ต่อปีของ NAV)**

ค่าธรรมเนียม	สูงสุดไม่เกิน	เก็บจริง
การจัดการ	0.92769	0.3138
รวมค่าใช้จ่าย	4.28	0.4529

หมายเหตุ :

- ค่าธรรมเนียมดังกล่าวรวมภาษีมูลค่าเพิ่มภาษีธุรกิจเฉพาะ หรือภาษีอื่นใดแล้ว
- ค่าใช้จ่ายที่กองทุนเรียกเก็บอาจเปลี่ยนแปลงตามความเหมาะสม โดยเก็บในอัตราไม่เกินจากที่ระบุไว้ในโครงการ
- สามารถดูข้อมูลค่าธรรมเนียมและค่าใช้จ่ายย้อนหลัง 3 ปี ของกองทุนในหนังสือชี้ชวนส่วนข้อมูลกองทุนรวม ได้ที่ [www.one-asset.com](http://www.one-asset.com)

**ค่าธรรมเนียมที่เรียกเก็บจากผู้ถือหน่วย (% ของมูลค่าซื้อขาย)**

ค่าธรรมเนียม	สูงสุดไม่เกิน	เก็บจริง
การขาย	ยกเว้น	ยกเว้น
การรับซื้อคืน	ยกเว้น	ยกเว้น
การสับเปลี่ยนหน่วยลงทุนเข้า	ยกเว้น	ยกเว้น
การสับเปลี่ยนหน่วยลงทุนออก	ยกเว้น	ยกเว้น
การโอนหน่วยลงทุน	ตามที่นายทะเบียนเรียกเก็บ	ตามที่นายทะเบียนเรียกเก็บ

หมายเหตุ :

- ค่าธรรมเนียมดังกล่าวรวมภาษีมูลค่าเพิ่มภาษีธุรกิจเฉพาะ หรือภาษีอื่นใดแล้ว
- ค่าใช้จ่ายที่กองทุนเรียกเก็บอาจเปลี่ยนแปลงตามความเหมาะสม โดยเก็บในอัตราไม่เกินจากที่ระบุไว้ในโครงการ

**สัดส่วนประเภททรัพย์สินที่ลงทุน**

ประเภททรัพย์สิน	%NAV
ตราสารหนี้ภาคเอกชน	51.94
ตราสารหนี้ภาครัฐ	50.51
เงินสด และอื่นๆ	-2.46

**ทรัพย์สินที่ลงทุน 5 อันดับแรก**

ทรัพย์สิน	%NAV
พันธบัตรธนาคารแห่งประเทศไทยวุดที่ 30/91/67	6.48
พันธบัตรธนาคารแห่งประเทศไทยวุดที่ 38/91/67	6.15
หุ้นกู้ของธนาคารเกียรตินาคินภัทร จำกัด (มหาชน) ครั้งที่ 6/2566 ครบกำหนดไถ่ถอนปี พ.ศ. 2567	6.08
ตัวแลกเปลี่ยนของ บริษัท อีซี บาย จำกัด (มหาชน)	5.56
ตัวแลกเปลี่ยนของธนาคาร แลนด์แอนด์เฮาส์ จำกัด (มหาชน)	5.55

**การจัดสรรการลงทุนในต่างประเทศ**

ประเทศ	%NAV
ไทย	100

**ผู้ออกตราสาร 5 อันดับแรก**

อุตสาหกรรม	%NAV
BANK OF THAILAND	50.51
LAND AND HOUSES PUBLIC COMPANY LIMITED	6.49
KIATNAKIN PHATRA BANK PUBLIC COMPANY LIMITED	6.35
KRUNGTHAI CARD PUBLIC COMPANY LIMITED	6.11
EASY BUY PUBLIC COMPANY LIMITED	5.56

**การจัดสรรการลงทุนตามอันดับความน่าเชื่อถือ (%NAV)**

	ในประเทศ	national	international
GOV/AAA/AAA(tha)	56.06	0.55	
AA/AA(tha)	11.61	5.71	
A/A(tha)	28.68		
BBB/BBB(tha)			
ต่ำกว่า BBB			
unrated			

## คำอธิบาย

**Maximum Drawdown** เปรอ์เซ็นต์ผลขาดทุนสูงสุดของกองทุนรวมในระยะเวลา 5 ปีย้อนหลัง (หรือตั้งแต่จัดตั้งกองทุนกรณีที่ยังไม่ครบ 5 ปี) โดยวัดจากระดับ NAV ต่อหน่วยที่จุดสูงสุดไปจนถึงจุดต่ำสุดในช่วงที่ NAV ต่อหน่วยปรับตัวลดลง ค่า Maximum Drawdown เป็นข้อมูลที่ช่วยให้ทราบถึงความเสี่ยงที่อาจจะขาดทุนจากการลงทุนในกองทุนรวม

**Recovering Period** ระยะเวลาการฟื้นตัว เพื่อเป็นข้อมูลให้ผู้ลงทุนทราบถึงระยะเวลาตั้งแต่การขาดทุนสูงสุดจนถึงระยะเวลาที่ฟื้นกลับมาที่เงินทุนเริ่มต้นใช้ระยะเวลาเวลานานเท่าใด

**FX Hedging** เปรอ์เซ็นต์ของการลงทุนในสกุลเงินต่างประเทศที่มีการป้องกันความเสี่ยงจากอัตราแลกเปลี่ยน

**อัตราส่วนหมุนเวียนการลงทุน** ความถี่ของการซื้อขายหลักทรัพย์ในพอร์ตกองทุนในช่วงเวลาใดช่วงเวลานึง โดยคำนวณจากมูลค่าที่ต่ำกว่าระหว่างผลรวมของมูลค่าการซื้อขายหลักทรัพย์กับผลรวมของมูลค่าการขายหลักทรัพย์ของกองทุนรวมในรอบระยะเวลา 1 ปีหารด้วยมูลค่า NAV ของกองทุนรวมเฉลี่ยในรอบระยะเวลาเดียวกัน กองทุนรวมที่มีค่า portfolio turnover สูงบ่งชี้ถึงการซื้อขายหลักทรัพย์บ่อยครั้งของผู้จัดการกองทุนและทำให้มีต้นทุนการซื้อขายหลักทรัพย์ที่สูง จึงต้องพิจารณาเปรียบเทียบกับผลการดำเนินงานของกองทุนรวมเพื่อประเมินความคุ้มค่าของการซื้อขายหลักทรัพย์ดังกล่าว

**Sharpe Ratio** อัตราส่วนระหว่างผลตอบแทนส่วนเพิ่มของกองทุนรวมเปรียบเทียบกับความเสี่ยงจากการลงทุน โดยคำนวณจากผลต่างระหว่างอัตราผลตอบแทนของกองทุนรวมกับอัตราผลตอบแทนที่ปราศจากความเสี่ยง (risk-free rate) เปรียบเทียบกับค่าเบี่ยงเบนมาตรฐาน (standard deviation) ของกองทุนรวม ค่า Sharpe Ratio สะท้อนถึงอัตราผลตอบแทนที่กองทุนรวมควรได้รับเพิ่มขึ้นเพื่อชดเชยกับความเสี่ยงที่กองทุนรวมรับมา โดยกองทุนรวมที่มีค่า Sharpe Ratio สูงกว่าจะเป็นกองทุนที่มีประสิทธิภาพในการบริหารจัดการลงทุนที่ดีกว่าเนื่องจากได้รับผลตอบแทนส่วนเพิ่มที่สูงกว่าภายใต้ระดับความเสี่ยงเดียวกัน

**Alpha** ผลตอบแทนส่วนเกินของกองทุนรวมเมื่อเปรียบเทียบกับดัชนีชี้วัด (benchmark) โดยค่า Alpha ที่สูง หมายถึง กองทุนสามารถสร้างผลตอบแทนได้สูงกว่าดัชนีชี้วัด ซึ่งเป็นผลจากประสิทธิภาพของผู้จัดการกองทุนในการคัดเลือกหรือหาจังหวะเข้าลงทุนในหลักทรัพย์ได้อย่างเหมาะสม

**Beta** ระดับและทิศทางการเปลี่ยนแปลงของอัตราผลตอบแทนของหลักทรัพย์ในพอร์ตการลงทุน โดยเปรียบเทียบกับอัตราการเปลี่ยนแปลงของตลาด Beta น้อยกว่า 1 แสดงว่าหลักทรัพย์ในพอร์ตการลงทุนมีการเปลี่ยนแปลงของอัตราผลตอบแทนน้อยกว่าการเปลี่ยนแปลงของอัตราผลตอบแทนของกลุ่มหลักทรัพย์ของตลาด Beta มากกว่า 1 แสดงว่า หลักทรัพย์ในพอร์ตการลงทุนมีการเปลี่ยนแปลงของอัตราผลตอบแทนมากกว่าการเปลี่ยนแปลงของอัตราผลตอบแทนของกลุ่มหลักทรัพย์ของตลาด

**Tracking Error** ตราผลตอบแทนของกองทุนมีประสิทธิภาพในการเลียนแบบดัชนีชี้วัด โดยหาก tracking error ต่ำ หมายถึงกองทุนรวมมีประสิทธิภาพในการสร้างผลตอบแทนให้ใกล้เคียงกับดัชนีชี้วัด กองทุนรวมที่มีค่า tracking error สูง จะมีอัตราผลตอบแทนโดยเฉลี่ยห่างจากดัชนีชี้วัดมากขึ้น

**Yield to Maturity** อัตราผลตอบแทนจากการลงทุนในตราสารหนี้โดยถือจนครบกำหนดอายุ ซึ่งคำนวณจากดอกเบี้ยที่จะได้รับในอนาคตตลอดอายุตราสารและเงินต้นที่จะได้รับคืนนำมาคิดลดเป็นมูลค่าปัจจุบัน โดยใช้วัดอัตราผลตอบแทนของกองทุนรวมตราสารหนี้ คำนวณจากค่าเฉลี่ยถ่วงน้ำหนักของ Yield to Maturity ของตราสารหนี้แต่ละตัวที่กองทุนมีการลงทุน และเนื่องจาก Yield to Maturity มีหน่วยมาตรฐานเป็นเปอร์เซ็นต์ต่อปี จึงสามารถนำไปใช้เปรียบเทียบอัตราผลตอบแทนระหว่างกองทุนรวมตราสารหนี้ที่มีนโยบายถือครองตราสารหนี้จนครบกำหนดอายุและมีลักษณะการลงทุนที่ใกล้เคียงกันได้

## บริษัท หลักทรัพย์จัดการกองทุน วรณ จำกัด

เลขที่ 989 อาคารสยามพิวรรณ์ทาวเวอร์ ชั้น 9, 24 ถนนพระราม 1 แขวงปทุมวัน เขตปทุมวัน

กรุงเทพมหานคร 10330

โทรศัพท์ 0-2659-8888 โทรสาร 0-2659-8860-1

[www.one-asset.com/](http://www.one-asset.com/)

ประเภทกองทุนรวม / กลุ่มกองทุนรวม

ระดับความเสี่ยง

- 🏠 กองทุนรวมตราสารหนี้
- 🏠 กองทุนรวมตลาดเงิน/กองทุนรวมเพื่อการออม
- 🏠 Money Market General



เสี่ยงปานกลางค่อนข้างต่ำ

ลงทุนในเงินฝากตราสารเทียบเท่าเงินฝาก พันธบัตรรัฐบาลหรือพันธบัตร อปท.

ซึ่งมีอายุไม่เกิน 397 วัน โดยมีความเสี่ยงต่างประเทศไม่เกิน 50%

นโยบายและกลยุทธ์การลงทุน

• กองทุนมีนโยบายลงทุนในหรือมีไว้ซึ่งเงินฝาก ตราสารแห่งหนึ่งระยะสั้นที่มีคุณภาพสูง อุดหนุนทางการเงิน หรือ ตราสารทางการเงินอื่นใด ที่มีกำหนดชำระคืนเมื่อทวงถามหรือจะครบกำหนดชำระคืนหรือมีอายุสัญญาสั้นกว่าหรือเท่ากับ 397 วันนับแต่วันที่ลงทุนในทรัพย์สินหรือเข้าทำสัญญา รวมถึงหลักทรัพย์หรือทรัพย์สินอื่นหรือการขาดผลโดยวิธีอื่นอย่างใดอย่างหนึ่งหรือหลายอย่างไม่ขัดต่อกฎหมาย ก.ล.ด. นอกจากนี้ กองทุนอาจลงทุนในหลักทรัพย์หรือตราสารหนี้ที่เสนอขายในต่างประเทศ โดยจะทำการป้องกันความเสี่ยงด้านอัตราแลกเปลี่ยนเต็มจำนวนตลอดเวลา (Fully Hedge) ทั้งนี้ กองทุนจะดำรงอายุถัวเฉลี่ยแบบถ่วงน้ำหนักของกระแสเงินสดที่จะได้รับจากทรัพย์สินที่กองทุนลงทุนไว้ (Portfolio Duration) ณ ขณะใดขณะหนึ่งน้อยกว่าหรือเท่ากับ 92 วัน และในกรณีที่กองทุนมีอายุถัวเฉลี่ยแบบถ่วงน้ำหนัก ณ ขณะใดขณะหนึ่งมากกว่า 92 วัน บริษัทจัดการจะดำเนินการให้เป็นไปตามหลักเกณฑ์ของสำนักงานคณะกรรมการ ก.ล.ด.

• กลยุทธ์ในการบริหารจัดการการลงทุนมุ่งหวังให้ผลประกอบการเคลื่อนไหวตามดัชนีชี้วัด และในบางโอกาสอาจสร้างผลตอบแทนสูงกว่าดัชนีชี้วัด

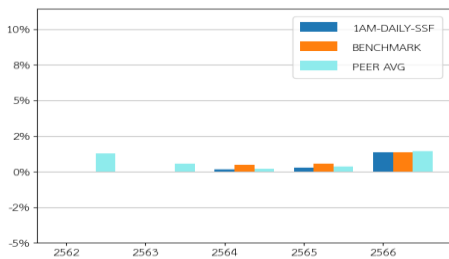
ข้อมูลกองทุนรวม

วันจดทะเบียนกองทุน	9 พฤศจิกายน 2550
วันเริ่มต้น class	14 ธันวาคม 2563
นโยบายการจ่ายเงินปันผล	ไม่จ่าย
อายุกองทุน	ไม่กำหนด

ผู้จัดการกองทุนรวม

🏠 น.ส.พรอมา เทวาทดี	(ตั้งแต่จดทะเบียน)
🏠 น.ส.จันทร์เพ็ญ ชูวงษ์	(ตั้งแต่จดทะเบียน)

ผลการดำเนินงานและดัชนีชี้วัดย้อนหลัง 5 ปีปฏิทิน (% ต่อปี)



ผลการดำเนินงานย้อนหลังแบบปีกลม (% ต่อปี)

	2562	2563	2564	2565	2566
1AM-DAILY-SSF	N/A	N/A	0.18%	0.3%	1.37%
BENCHMARK	N/A	N/A	0.48%	0.55%	1.36%
PEER AVG	1.27%	0.55%	0.2%	0.38%	1.43%

	YTD	3 เดือน	6 เดือน	1 ปี
กองทุน	1.49	0.5	1.0	1.97
ดัชนีชี้วัด	1.4	0.49	0.94	1.88
ค่าเฉลี่ยในกลุ่มเดียวกัน	1.57	0.54	1.06	2.07
ความผันผวนกองทุน	0.08	0.08	0.09	0.08
ความผันผวนดัชนีชี้วัด	0.08	0.08	0.08	0.08

	3 ปี	5 ปี	10 ปี	ตั้งแต่จัดตั้ง
กองทุน	1.07	N/A	N/A	0.88
ดัชนีชี้วัด	1.15	N/A	N/A	1.01
ค่าเฉลี่ยในกลุ่มเดียวกัน	1.16	0.88	1.02	N/A
ความผันผวนกองทุน	0.22	N/A	N/A	0.22
ความผันผวนดัชนีชี้วัด	0.18	N/A	N/A	0.18

ดัชนีชี้วัด

ดัชนีตราสารหนี้ภาครัฐระยะสั้น (ThaiBMA Short-term Government Bond Total Return Index) สัดส่วนร้อยละ 40 และดัชนีตราสารหนี้ภาคเอกชนระยะสั้น (ThaiBMA Commercial Paper Total Return Index) ที่มีอันดับความน่าเชื่อถือของผู้ออกตราสารอยู่ในระดับ A- ขึ้นไป สัดส่วนร้อยละ 20 และอัตราดอกเบี้ยเงินฝากประจำ 3 เดือน วงเงินน้อยกว่า 5 ล้านบาท เฉลี่ยของ 3 ธนาคารพาณิชย์ขนาดใหญ่ ได้แก่ ธนาคารกรุงเทพ ธนาคารกสิกรไทย และธนาคารไทยพาณิชย์ หลังหักภาษี สัดส่วนร้อยละ 40

คำเตือน

- 🏠 การลงทุนในกองทุนรวมไม่ใช่การฝากเงิน
- 🏠 ผลการดำเนินงานในอดีตของกองทุนรวมมิได้เป็นที่ยืนยันถึง ผลการดำเนินงานในอนาคต

การเข้าร่วมต่อต้านทุจริต : ได้รับการรับรอง CAC

ผู้ลงทุนสามารถศึกษาเครื่องมือ

บริหารความเสี่ยงด้านสภาพคล่อง

ได้ในหนังสือชี้ชวนฉบับเต็ม



**การซื้อขายหน่วยลงทุน**

วันทำการซื้อ : ทุกวันทำการ

เวลาทำการ : 09:00 - 15:00 น.

การซื้อขายครั้งแรกขั้นต่ำ : 1.00 บาท

การซื้อขายครั้งถัดไปขั้นต่ำ : 1.00 บาท

**การขายคืนหน่วยลงทุน**

วันทำการขายคืน : ทุกวันทำการ

เวลาทำการ : 09:00 - 15:00 น.

การขายคืนขั้นต่ำ : ไม่กำหนด

ยอดคงเหลือขั้นต่ำ : ไม่กำหนด

ระยะเวลาการรับเงินค่าขายคืน : T+1 คือ 1 วันทำการ

หลังจากวันทำการขายคืน

**ข้อมูลเชิงสถิติ**

Maximum Drawdown : N/A

Recovering Period : N/A

FX Hedging : N/A

อัตราส่วนหมุนเวียนการลงทุน : 4.06 เท่า

อายุเฉลี่ยของตราสารหนี้ : 1 เดือน 16 วัน

Yield to Maturity : 2.47% ต่อปี

**ค่าธรรมเนียมที่เรียกเก็บจากกองทุนรวม (% ต่อปีของ NAV)**

ค่าธรรมเนียม	สูงสุดไม่เกิน	เก็บจริง
การจัดการ	1.07	0.3138
รวมค่าใช้จ่าย	4.28	0.4529

หมายเหตุ :

- ค่าธรรมเนียมดังกล่าวรวมภาษีมูลค่าเพิ่มภาษีธุรกิจเฉพาะ หรือภาษีอื่นใดแล้ว
- ค่าใช้จ่ายที่กองทุนเรียกเก็บอาจเปลี่ยนแปลงตามความเหมาะสม โดยเก็บในอัตราไม่เกินจากที่ระบุไว้ในโครงการ
- สามารถดูข้อมูลค่าธรรมเนียมและค่าใช้จ่ายย้อนหลัง 3 ปี ของกองทุนในหนังสือชี้ชวนส่วนข้อมูลกองทุนรวม ได้ที่ [www.one-asset.com](http://www.one-asset.com)

**ค่าธรรมเนียมที่เรียกเก็บจากผู้ถือหน่วย (% ของมูลค่าซื้อขาย)**

ค่าธรรมเนียม	สูงสุดไม่เกิน	เก็บจริง
การขาย	ยกเว้น	ยกเว้น
การรับซื้อคืน	ยกเว้น	ยกเว้น
การสับเปลี่ยนหน่วยลงทุนเข้า	ยกเว้น	ยกเว้น
การสับเปลี่ยนหน่วยลงทุนออก	ยกเว้น	ยกเว้น
การโอนหน่วยลงทุน	ตามที่นายทะเบียนเรียกเก็บ	ตามที่นายทะเบียนเรียกเก็บ

หมายเหตุ :

- ค่าธรรมเนียมดังกล่าวรวมภาษีมูลค่าเพิ่มภาษีธุรกิจเฉพาะ หรือภาษีอื่นใดแล้ว
- ค่าใช้จ่ายที่กองทุนเรียกเก็บอาจเปลี่ยนแปลงตามความเหมาะสม โดยเก็บในอัตราไม่เกินจากที่ระบุไว้ในโครงการ
- ค่าธรรมเนียมการสับเปลี่ยนหน่วยลงทุน
  - (3.1) กรณีกองทุนเป็นกองทุนต้นทาง
    - โอนย้ายไปยังกองทุนรวมเพื่อการออมอื่นภายใต้การจัดการของบริษัทจัดการอื่น: 2.14% แต่ไม่ต่ำกว่า 200 บาท
    - โอนย้ายไปยังกองทุนรวมเพื่อการออมอื่นภายใต้การจัดการของบริษัทจัดการ: ยกเว้นการเรียกเก็บ
  - (3.2) กรณีกองทุนเป็นกองทุนปลายทาง: เป็นไปตามค่าธรรมเนียมการขายหน่วยลงทุน

**การจัดสรรการลงทุนในต่างประเทศ**

ประเทศ	%NAV
ไทย	100

**ผู้ออกตราสาร 5 อันดับแรก**

อุตสาหกรรม	%NAV
BANK OF THAILAND	50.51
LAND AND HOUSES PUBLIC COMPANY LIMITED	6.49
KIATNAKIN PHATRA BANK PUBLIC COMPANY LIMITED	6.35
KRUNGTHAI CARD PUBLIC COMPANY LIMITED	6.11
EASY BUY PUBLIC COMPANY LIMITED	5.56

**การจัดสรรการลงทุนตามอันดับความน่าเชื่อถือ (%NAV)**

	ในประเทศ	national	international
GOV/AAA/AAA(tha)	56.06	0.55	
AA/AA(tha)	11.61	5.71	
A/A(tha)	28.68		
BBB/BBB(tha)			
ต่ำกว่า BBB			
unrated			

**สัดส่วนประเภททรัพย์สินที่ลงทุน**

ประเภททรัพย์สิน	%NAV
ตราสารหนี้ภาคเอกชน	51.94
ตราสารหนี้ภาครัฐ	50.51
เงินฝาก และอื่นๆ	-2.46

**ทรัพย์สินที่ลงทุน 5 อันดับแรก**

ทรัพย์สิน	%NAV
พันธบัตรธนาคารแห่งประเทศไทยวอดที่ 30/91/67	6.48
พันธบัตรธนาคารแห่งประเทศไทยวอดที่ 38/91/67	6.15
หุ้นกู้ของธนาคารเกียรตินาคินภัทร จำกัด (มหาชน) ครั้งที่ 6/2566 ครบกำหนดไถ่ถอนปี พ.ศ. 2567	6.08
ตั๋วแลกเงินของ บริษัท อีซี บาย จำกัด (มหาชน)	5.56
ตั๋วแลกเงินของธนาคาร แลนด์แอนด์เฮาส์ จำกัด (มหาชน)	5.55

## คำอธิบาย

**Maximum Drawdown** เปรอ์เซ็นต์ผลขาดทุนสูงสุดของกองทุนรวมในระยะเวลา 5 ปีย้อนหลัง (หรือตั้งแต่จัดตั้งกองทุนกรณีที่ยังไม่ครบ 5 ปี) โดยวัดจากระดับ NAV ต่อหน่วยที่จุดสูงสุดไปจนถึงจุดต่ำสุดในช่วงที่ NAV ต่อหน่วยปรับตัวลดลง ค่า Maximum Drawdown เป็นข้อมูลที่ช่วยให้ทราบถึงความเสี่ยงที่อาจจะขาดทุนจากการลงทุนในกองทุนรวม

**Recovering Period** ระยะเวลาการฟื้นตัว เพื่อเป็นข้อมูลให้ผู้ลงทุนทราบถึงระยะเวลาตั้งแต่การขาดทุนสูงสุดจนถึงระยะเวลาที่ฟื้นกลับมาที่เงินทุนเริ่มต้นใช้ระยะเวลาเวลานานเท่าใด

**FX Hedging** เปรอ์เซ็นต์ของการลงทุนในสกุลเงินต่างประเทศที่มีการป้องกันความเสี่ยงจากอัตราแลกเปลี่ยน

**อัตราส่วนหมุนเวียนการลงทุน** ความถี่ของการซื้อขายหลักทรัพย์ในพอร์ตกองทุนในช่วงเวลาใดช่วงเวลานึง โดยคำนวณจากมูลค่าที่ต่ำกว่าระหว่างผลรวมของมูลค่าการซื้อขายหลักทรัพย์กับผลรวมของมูลค่าการขายหลักทรัพย์ของกองทุนรวมในรอบระยะเวลา 1 ปีหารด้วยมูลค่า NAV ของกองทุนรวมเฉลี่ยในรอบระยะเวลาเดียวกัน กองทุนรวมที่มีค่า portfolio turnover สูงบ่งชี้ถึงการซื้อขายหลักทรัพย์บ่อยครั้งของผู้จัดการกองทุนและทำให้มีต้นทุนการซื้อขายหลักทรัพย์ที่สูง จึงต้องพิจารณาเปรียบเทียบกับผลการดำเนินงานของกองทุนรวมเพื่อประเมินความคุ้มค่าของการซื้อขายหลักทรัพย์ดังกล่าว

**Sharpe Ratio** อัตราส่วนระหว่างผลตอบแทนส่วนเพิ่มของกองทุนรวมเปรียบเทียบกับความเสี่ยงจากการลงทุน โดยคำนวณจากผลต่างระหว่างอัตราผลตอบแทนของกองทุนรวมกับอัตราผลตอบแทนที่ปราศจากความเสี่ยง (risk-free rate) เปรียบเทียบกับค่าเบี่ยงเบนมาตรฐาน (standard deviation) ของกองทุนรวม ค่า Sharpe Ratio สะท้อนถึงอัตราผลตอบแทนที่กองทุนรวมควรได้รับเพิ่มขึ้นเพื่อชดเชยกับความเสี่ยงที่กองทุนรวมรับมา โดยกองทุนรวมที่มีค่า Sharpe Ratio สูงกว่าจะเป็นกองทุนที่มีประสิทธิภาพในการบริหารจัดการลงทุนที่ดีกว่าเนื่องจากได้รับผลตอบแทนส่วนเพิ่มที่สูงกว่าภายใต้ระดับความเสี่ยงเดียวกัน

**Alpha** ผลตอบแทนส่วนเกินของกองทุนรวมเมื่อเปรียบเทียบกับดัชนีชี้วัด (benchmark) โดยค่า Alpha ที่สูง หมายถึง กองทุนสามารถสร้างผลตอบแทนได้สูงกว่าดัชนีชี้วัด ซึ่งเป็นผลจากประสิทธิภาพของผู้จัดการกองทุนในการคัดเลือกหรือหาจังหวะเข้าลงทุนในหลักทรัพย์ได้อย่างเหมาะสม

**Beta** ระดับและทิศทางการเปลี่ยนแปลงของอัตราผลตอบแทนของหลักทรัพย์ในพอร์ตการลงทุน โดยเปรียบเทียบกับอัตราการเปลี่ยนแปลงของตลาด Beta น้อยกว่า 1 แสดงว่าหลักทรัพย์ในพอร์ตการลงทุนมีการเปลี่ยนแปลงของอัตราผลตอบแทนน้อยกว่าการเปลี่ยนแปลงของอัตราผลตอบแทนของกลุ่มหลักทรัพย์ของตลาด Beta มากกว่า 1 แสดงว่า หลักทรัพย์ในพอร์ตการลงทุนมีการเปลี่ยนแปลงของอัตราผลตอบแทนมากกว่าการเปลี่ยนแปลงของอัตราผลตอบแทนของกลุ่มหลักทรัพย์ของตลาด

**Tracking Error** ตราผลตอบแทนของกองทุนมีประสิทธิภาพในการเลียนแบบดัชนีชี้วัด โดยหาก tracking error ต่ำ หมายถึงกองทุนรวมมีประสิทธิภาพในการสร้างผลตอบแทนให้ใกล้เคียงกับดัชนีชี้วัด กองทุนรวมที่มีค่า tracking error สูง จะมีอัตราผลตอบแทนโดยเฉลี่ยห่างจากดัชนีชี้วัดมากขึ้น

**Yield to Maturity** อัตราผลตอบแทนจากการลงทุนในตราสารหนี้โดยถือจนครบกำหนดอายุ ซึ่งคำนวณจากดอกเบี้ยที่จะได้รับในอนาคตตลอดอายุตราสารและเงินต้นที่จะได้รับคืนนำมาคิดลดเป็นมูลค่าปัจจุบัน โดยใช้วัดอัตราผลตอบแทนของกองทุนรวมตราสารหนี้ คำนวณจากค่าเฉลี่ยถ่วงน้ำหนักของ Yield to Maturity ของตราสารหนี้แต่ละตัวที่กองทุนมีการลงทุน และเนื่องจาก Yield to Maturity มีหน่วยมาตรฐานเป็นเปอร์เซ็นต์ต่อปี จึงสามารถนำไปใช้เปรียบเทียบอัตราผลตอบแทนระหว่างกองทุนรวมตราสารหนี้ที่มีนโยบายถือครองตราสารหนี้จนครบกำหนดอายุและมีลักษณะการลงทุนที่ใกล้เคียงกันได้

## บริษัท หลักทรัพย์จัดการกองทุน วรณ จำกัด

เลขที่ 989 อาคารสยามพิวรรธน์ทาวเวอร์ ชั้น 9, 24 ถนนพระราม 1 แขวงปทุมวัน เขตปทุมวัน

กรุงเทพมหานคร 10330

โทรศัพท์ 0-2659-8888 โทรสาร 0-2659-8860-1

www.one-asset.com/