

กองทุนเปิด แอล เอช โรโบติกส์-E

LH ROBOTICS-E Fund (LHROBOTE)

ชนิดสะสมมูลค่า
LHROBOTE-A

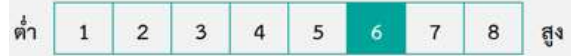
ประเภทกองทุนรวม/กลุ่มกองทุนรวม

- กองทุนรวมตราสารทุนต่างประเทศ/Feeder Fund
- กลุ่ม Global Equity

นโยบายและกลยุทธ์การลงทุน

- กองทุนจะเน้นลงทุนในหน่วยลงทุนของกองทุนรวมต่างประเทศ (หรือ “กองทุนหลัก (Master fund)”) โดยเฉลี่ยในรอบปีบัญชีไม่น้อยกว่าร้อยละ 80 ของ NAV โดยจะลงทุนจะลงทุนในบริษัทเป้าหมายที่เกี่ยวข้องกับการดำเนินธุรกิจด้านต่าง ๆ ที่เกี่ยวข้องกับวิทยาการด้านหุ่นยนต์ ทั้งในส่วน ที่เป็นวิทยาการด้านแอปพลิเคชันและชิ้นส่วนประกอบหุ่นยนต์ต่าง ๆ ระบบอัตโนมัติ (Automation or Autonomous systems) อุปกรณ์ควบคุมขนาดเล็ก (Microcontrollers) และระบบเซ็นเซอร์ (sensors) งานพิมพ์ 3 มิติ (3D printing) ระบบการประมวลผลข้อมูล (Data processing) เทคโนโลยีการสั่งงานด้วยภาพ การจดจำการเคลื่อนไหวหรือเสียง รวมไปถึงการดำเนินงานด้านเทคโนโลยีและซอฟต์แวร์อื่น ๆ เป็นต้น
- ชื่อกองทุนหลัก PICTET - ROBOTICS ในชนิดหน่วยลงทุน “Class I”
- จัดการโดย Pictet Asset Management (Europe) S.A.
- มุ่งหวังให้ผลประโยชน์การเคลื่อนไหวตามผลตอบแทนของกองทุนหลัก (Passive Management) โดยกองทุนหลักมุ่งหวังให้ผลประโยชน์การเคลื่อนไหวตามผลตอบแทนของกองทุนหลัก (Passive Management)
- สัดส่วนการป้องกันความเสี่ยงจากอัตราแลกเปลี่ยนอาจมีการเปลี่ยนแปลงได้ ทั้งนี้ ขึ้นอยู่กับดุลยพินิจของผู้จัดการกองทุน ซึ่งจะพิจารณาจากสถานะของตลาดการเงินในขณะนั้น และ/หรือปัจจัยอื่นที่เกี่ยวข้อง อาทิเช่น ปัจจัยทางเศรษฐกิจการเมือง การเงินและการคลัง เป็นต้น เพื่อคาดการณ์ทิศทางแนวโน้มของค่าเงินและพิจารณาทำการป้องกันความเสี่ยงจากอัตราแลกเปลี่ยนให้เหมาะสมกับสถานะการณ์ในแต่ละขณะต่อไป

ระดับความเสี่ยง



เสี่ยงสูง

ลงทุนในตราสารทุนเป็นหลักโดยเฉลี่ย ในรอบปี
ไม่น้อยกว่า 80 % ของ NAV

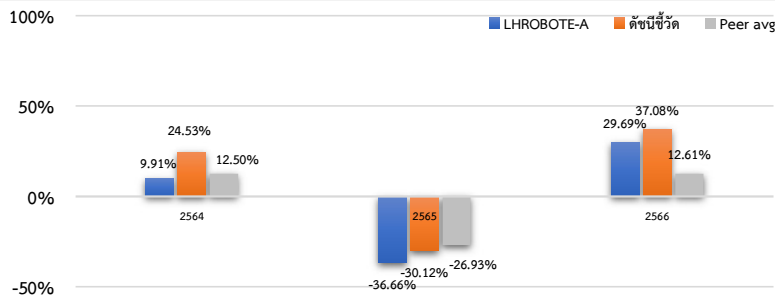
ข้อมูลกองทุนรวม

วันจดทะเบียนกองทุน	23 มกราคม 2561
วันเริ่มต้น class	16 ตุลาคม 2563
นโยบายการจ่ายเงินปันผล	ไม่มี
อายุกองทุน	ไม่กำหนด

ผู้จัดการกองทุนรวม

ชื่อ-นามสกุล	วันเริ่มบริหารกองทุน
คุณพรเพ็ญ ชูสีประเสริฐ	25 มีนาคม 2565
คุณพลสินธุ์ กิจมันถาวร	12 มกราคม 2565

ผลการดำเนินงานและดัชนีชี้วัดย้อนหลัง 5 ปี ปฏิทิน (%ต่อปี)



ผลการดำเนินงานย้อนหลังแบบปีกลุ่ม (%)

	YTD	3 เดือน	6 เดือน	1 ปี ¹
LHROBOTE-A	7.50	4.60	35.34	28.57
ดัชนีชี้วัด	16.48	10.14	43.49	44.48
ค่าเฉลี่ยในกลุ่มเดียวกัน	1.52	2.60	15.73	7.61
ความผันผวนกองทุน	13.15	11.04	14.68	19.44
ความผันผวนดัชนีชี้วัด	13.72	11.31	15.29	19.83
	3 ปี ¹	5 ปี ¹	10 ปี ¹	ตั้งแต่จัดตั้ง ¹
LHROBOTE-A	-1.94	N/A	N/A	1.73
ดัชนีชี้วัด	9.08	N/A	N/A	11.76
ค่าเฉลี่ยในกลุ่มเดียวกัน	-4.63	5.33	3.12	N/A
ความผันผวนกองทุน	22.71	N/A	N/A	22.27
ความผันผวนดัชนีชี้วัด	23.58	N/A	N/A	23.06

ดัชนีชี้วัด :

กองทุนนี้จะเปรียบเทียบกับผลการดำเนินงานของกองทุนหลัก ปรับด้วยอัตราแลกเปลี่ยนเพื่อคำนวณผลตอบแทนเป็นสกุลเงินบาท ณ วันที่คำนวณผลตอบแทน

คำเตือน

- การลงทุนในกองทุนรวมไม่ใช่การฝากเงิน
- ผลการดำเนินงานในอดีตของกองทุนรวม ไม่ได้เป็นสิ่งยืนยันถึงผลการดำเนินงานในอนาคต

การเข้าร่วมการต่อต้านทุจริต : ได้รับการรับรองจาก CAC

การจัดอันดับกองทุน Morningstar



ผู้ลงทุนสามารถศึกษาเครื่องมือ
บริหารความเสี่ยงด้านสภาพคล่องได้
ในหนังสือชี้ชวนฉบับเต็ม

หนังสือชี้ชวนฉบับเต็ม



www.lhfund.co.th

การซื้อขายหน่วยลงทุน		การขายคืนหน่วยลงทุน	
วันทำการซื้อ :	ทุกวันทำการ	วันทำการขายคืน :	ทุกวันทำการ
เวลาทำการ :	8.30 - 14.00 น	เวลาทำการ :	8.30 - 14.00 น
การซื้อครั้งแรกขั้นต่ำ :	1,000 บาท	การขายคืนขั้นต่ำ :	ไม่กำหนด
การซื้อครั้งถัดไปขั้นต่ำ :	100 บาท	ยอดคงเหลือขั้นต่ำ :	100 บาท
		ระยะเวลาการรับเงินค่าขายคืน* :	T+4

หมายเหตุ : *ภายใน 5 วันทำการ นับตั้งแต่วันที่ถัดจากวันคำนวณมูลค่าทรัพย์สินสุทธิโดยมีให้ับรวมวันหยุดทำการในต่างประเทศ ปัจจุบันรับเงินค่าขายคืนภายใน 4 วันทำการถัดจากวันทำการขายคืน (T+4)

ค่าธรรมเนียมที่เรียกเก็บจากกองทุนรวม (% ต่อปีของ NAV)		
ค่าธรรมเนียม	สูงสุดไม่เกิน	เก็บจริง
การจัดการ	2.50	1.33750
รวมค่าใช้จ่าย	5.00	1.82683

หมายเหตุ :

- 1) ค่าธรรมเนียมดังกล่าวข้างต้นเป็นอัตราที่รวมภาษีมูลค่าเพิ่ม หรือภาษีธุรกิจเฉพาะ หรือภาษีอื่นใด ในทำนองเดียวกันนี้
 - 2) ค่าธรรมเนียมค่าใช้จ่ายที่เรียกเก็บจากกองทุนรวมเมื่อรวมกันทั้งหมดแล้ว ต้องไม่เกินอัตราร้อยละ 5.00 ต่อปีของมูลค่าทรัพย์สินสุทธิของกองทุนรวม
 - 3) สามารถดูค่าธรรมเนียมที่เรียกเก็บจริงจากกองทุนรวมย้อนหลัง 3 ปี เพิ่มเติมได้ที่รายละเอียดหนังสือชี้ชวนส่วนข้อมูลกองทุนรวม
- * สามารถดูข้อมูลเพิ่มเติมได้ที่ www.lhfund.co.th

ค่าธรรมเนียมที่เรียกเก็บจากผู้ถือหน่วย (% ของมูลค่าซื้อขาย)		
ค่าธรรมเนียม	สูงสุดไม่เกิน	เก็บจริง
การขาย	2.50	1.25
การรับซื้อคืน	2.50	ยกเว้น
การสับเปลี่ยนหน่วยลงทุนเข้า	2.50	1.25
การสับเปลี่ยนหน่วยลงทุนออก	2.50	ยกเว้น
การโอนหน่วย	ตามที่นายทะเบียนเรียกเก็บ	200 บาท/รายการ

หมายเหตุ :

- 1) ค่าธรรมเนียมดังกล่าวข้างต้น อาจเรียกเก็บจากผู้ลงทุนแต่ละกลุ่มหรือแต่ละรายไม่เท่ากัน ขึ้นอยู่กับดุลยพินิจของบริษัทจัดการ
- 2) กรณีสับเปลี่ยนหน่วยลงทุน บริษัทจัดการอาจยกเว้นไม่เรียกเก็บค่าธรรมเนียมการสับเปลี่ยนหน่วยลงทุน สำหรับการสับเปลี่ยนหน่วยลงทุนระหว่างกองทุนรวมภายใต้การจัดการของบริษัทจัดการ แต่จะมีการเรียกเก็บค่าธรรมเนียมการขายและรับซื้อคืนหน่วยลงทุนตามอัตราที่บริษัทจัดการกำหนด
- 3) ค่าธรรมเนียมดังกล่าวข้างต้นรวมภาษีมูลค่าเพิ่ม ภาษีธุรกิจเฉพาะหรือภาษีอื่นใดแล้ว

ข้อมูลเชิงสถิติ	
Maximum Drawdown	-45.44%
Recovering Period	N/A
FX Hedging	71.39%
อัตราส่วนหมุนเวียนการลงทุน	1.2579
Sharpe Ratio	-0.13
Alpha	-11.02%
Beta	N/A
Tracking Error	N/A
อายุเฉลี่ยของตราสารหนี้	N/A
Yield to Maturity	N/A

การจัดสรรการลงทุนในต่างประเทศ	
UNITED STATES	63.38
GERMANY	9.33
JAPAN	6.31
TAIWAN, PROVINCE OF CHINA	5.53
CHINA	5.50

หมายเหตุ : การจัดสรรการลงทุนในต่างประเทศ 5 อันดับแรก

Factsheet กองทุน Pictet - Robotics - I USD ณ วันที่ 31 มี.ค. 67

การจัดสรรการลงทุนในกลุ่มอุตสาหกรรม / ผู้ออกตราสาร 5 อันดับแรก	
Automation	49.77%
Enabling Tech	33.23%
Consumer & Services Application	11.55%
Cash	5.46%
อื่นๆ	-0.01

หมายเหตุ : การจัดสรรการลงทุนในกลุ่มอุตสาหกรรม 5 อันดับแรก

Factsheet กองทุน Pictet - Robotics - I USD ณ วันที่ 31 มี.ค. 67

สัดส่วนประเภททรัพย์สินที่ลงทุน		ทรัพย์สินที่ลงทุน 5 อันดับแรก	
หน่วยลงทุน Pictet - Robotics	100.55%	Alphabet Inc-CL C	6.95%
เงินฝากธนาคาร	0.60%	Salesforce Inc	6.08%
อื่นๆ	-1.15%	Taiwan Semiconductor Manufac	5.53%
		Nvidia Corp	4.77%
		Advanced Micro Devices	4.06%

การจัดสรรการลงทุนตามอันดับความน่าเชื่อถือ (%)		
ในประเทศ	national	international
GOV Bond/ AAA		
AA		
A		
BBB		
ต่ำกว่า BBB		
Unrated		

หมายเหตุ : ทรัพย์สินที่ลงทุน 5 อันดับแรก มาจาก Factsheet กองทุน Pictet - Robotics - I USD ณ วันที่ 31 มี.ค. 67

การลงทุนในกองทุนอื่นเกินกว่า 20% (กองในประเทศ และหรือกองต่างประเทศ)

ชื่อกองทุน :	หน่วยลงทุน Pictet - Robotics	web link :	www.assetmanagement.pictet.
ชื่อกองทุน :		web link :	
ชื่อกองทุน :		ISIN code :	LU1279333329
		Bloomberg code :	PIROIUS LX
ชื่อกองทุน :		ISIN code :	
		Bloomberg code :	

คำอธิบาย

Maximum Drawdown เปรอ์เซ็นต์ผลขาดทุนสูงสุดของกองทุนรวมในระยะเวลา 5 ปีย้อนหลัง (หรือตั้งแต่จัดตั้งกองทุนกรณีที่ยังไม่ครบ 5 ปี) โดยวัดจากระดับ NAV ต่อหน่วยที่จุดสูงสุดไปจนถึงจุดต่ำสุดในช่วงที่ NAV ต่อหน่วยปรับตัวลดลง ค่า Maximum Drawdown เป็นข้อมูลที่ช่วยให้ทราบถึงความเสี่ยงที่อาจขาดทุนจากการลงทุนในกองทุนรวม

Recovering Period ระยะเวลาการฟื้นตัว เพื่อเป็นข้อมูลให้ผู้ลงทุนทราบถึงระยะเวลาดังแต่การขาดทุนสูงสุดจนถึงระยะเวลาที่ฟื้นกลับมาที่เงินทุนเริ่มต้นใช้ระยะเวลานานเท่าใด

FX Hedging เปรอ์เซ็นต์ของการลงทุนในสกุลเงินต่างประเทศที่มีการป้องกันความเสี่ยงจากอัตราแลกเปลี่ยน

อัตราส่วนหมุนเวียนการลงทุน ความถี่ของการซื้อขายหลักทรัพย์ในพอร์ตกองทุนในช่วงเวลาใดช่วงเวลานึง โดยคำนวณจากมูลค่าที่ต่ำกว่าระหว่างผลรวมของมูลค่าการซื้อขายหลักทรัพย์กับผลรวมของมูลค่าการขายหลักทรัพย์ของกองทุนรวมในรอบระยะเวลา 1 ปีหารด้วยมูลค่า NAV ของกองทุนรวมเฉลี่ยในรอบระยะเวลาเดียวกัน กองทุนรวมที่มีค่า portfolio turnover สูงบ่งชี้ถึงการซื้อขายหลักทรัพย์บ่อยครั้งของผู้จัดการกองทุนและทำให้มีต้นทุนการซื้อขายหลักทรัพย์ที่สูง จึงต้องพิจารณาเปรียบเทียบกับผลการดำเนินงานของกองทุนรวมเพื่อประเมินความคุ้มค่าของการซื้อขายหลักทรัพย์ดังกล่าว

Sharpe Ratio อัตราส่วนระหว่างผลตอบแทนส่วนเพิ่มของกองทุนรวมเปรียบเทียบกับความเสี่ยงจากการลงทุน โดยคำนวณจากผลต่างระหว่างอัตราผลตอบแทนของกองทุนรวมกับอัตราผลตอบแทนที่ปราศจากความเสี่ยง (risk-free rate) เปรียบเทียบกับค่าเบี่ยงเบนมาตรฐาน (standard deviation) ของกองทุนรวม ค่า Sharpe Ratio สะท้อนถึงอัตราผลตอบแทนที่กองทุนรวมควรได้รับเพิ่มขึ้นเพื่อชดเชยกับความเสี่ยงที่กองทุนรวมรับมา โดยกองทุนรวมที่มีค่า Sharpe Ratio สูงกว่าจะเป็นกองทุนที่มีประสิทธิภาพในการบริหารจัดการการลงทุนที่ดีกว่าเนื่องจากได้รับผลตอบแทนส่วนเพิ่มที่สูงกว่าภายใต้ระดับความเสี่ยงเดียวกัน

Alpha ผลตอบแทนส่วนเกินของกองทุนรวมเมื่อเปรียบเทียบกับดัชนีชี้วัด (benchmark) โดยค่า Alpha ที่สูง หมายถึง กองทุนสามารถสร้างผลตอบแทนได้สูงกว่าดัชนีชี้วัด ซึ่งเป็นผลจากประสิทธิภาพของผู้จัดการกองทุนในการคัดเลือกหรือหาจังหวะเข้าลงทุนในหลักทรัพย์ได้อย่างเหมาะสม

Beta ระดับและทิศทางการเปลี่ยนแปลงของอัตราผลตอบแทนของหลักทรัพย์ในพอร์ตการลงทุน โดยเปรียบเทียบกับอัตราการเปลี่ยนแปลงของตลาด Beta น้อยกว่า 1 แสดงว่าหลักทรัพย์ในพอร์ตการลงทุนมีการเปลี่ยนแปลงของอัตราผลตอบแทนน้อยกว่าการเปลี่ยนแปลงของอัตราผลตอบแทนของกลุ่มหลักทรัพย์ของตลาด Beta มากกว่า 1 แสดงว่า หลักทรัพย์ในพอร์ตการลงทุนมีการเปลี่ยนแปลงของอัตราผลตอบแทนมากกว่าการเปลี่ยนแปลงของอัตราผลตอบแทนของกลุ่มหลักทรัพย์ของตลาด

Tracking Error อัตราผลตอบแทนของกองทุนมีประสิทธิภาพในการเลียนแบบดัชนีชี้วัด โดยหาก tracking error ต่ำ หมายถึงกองทุนรวมมีประสิทธิภาพในการสร้างผลตอบแทนให้ใกล้เคียงกับดัชนีชี้วัด กองทุนรวมที่มีค่า tracking error สูง จะมีอัตราผลตอบแทนโดยเฉลี่ยห่างจากดัชนีชี้วัดมากขึ้น

Yield to Maturity อัตราผลตอบแทนจากการลงทุนในตราสารหนี้โดยถือจนครบกำหนดอายุ ซึ่งคำนวณจากดอกเบี้ยที่จะได้รับในอนาคตตลอดอายุตราสารและเงินต้นที่จะได้รับคืนนำมาคิดลดเป็นมูลค่าปัจจุบัน โดยใช้วัดอัตราผลตอบแทนของกองทุนรวมตราสารหนี้ คำนวณจากค่าเฉลี่ยถ่วงน้ำหนักของ Yield to Maturity ของตราสารหนี้แต่ละตัวที่กองทุนมีการลงทุน และเนื่องจาก Yield to Maturity มีหน่วยมาตรฐานเป็นเปอร์เซ็นต์ต่อปี จึงสามารถนำไปใช้เปรียบเทียบอัตราผลตอบแทนระหว่างกองทุนรวมตราสารหนี้ที่มีนโยบายถือครองตราสารหนี้จนครบกำหนดอายุและมีลักษณะการลงทุนที่ใกล้เคียงกันได้

บริษัทหลักทรัพย์จัดการกองทุน แลนด์ แอนด์ เฮ้าส์ จำกัด
โทรศัพท์ 02-286-3484 www.lhfund.co.th
เลขที่ 11 อาคารคิวเฮ้าส์ สาทร ชั้น 10, 14 ถนนสาทรใต้
แขวงทุ่งมหาเมฆ เขตสาทร กรุงเทพมหานคร 10120

กองทุนเปิด แอล เอช โรโบติกส์-E

LH ROBOTICS-E Fund (LHROBOTE)

ชนิดจ่ายเงินปันผล
LHROBOTE-D

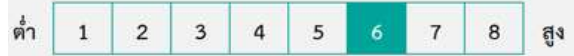
ประเภทกองทุนรวม/กลุ่มกองทุนรวม

- กองทุนรวมตราสารทุนต่างประเทศ/Feeder Fund
- กลุ่ม Global Equity

นโยบายและกลยุทธ์การลงทุน

- กองทุนจะเน้นลงทุนในหน่วยลงทุนของกองทุนรวมต่างประเทศ (หรือ “กองทุนหลัก (Master fund)”) โดยเฉลี่ยในรอบปีบัญชีไม่น้อยกว่าร้อยละ 80 ของ NAV โดยจะลงทุนจะลงทุนในบริษัทเป้าหมายที่เกี่ยวข้องกับการดำเนินธุรกิจด้านต่าง ๆ ที่เกี่ยวข้องกับวิทยาการด้านหุ่นยนต์ ทั้งในส่วน ที่เป็นวิทยาการด้านแอปพลิเคชันและชิ้นส่วนประกอบหุ่นยนต์ต่าง ๆ ระบบอัตโนมัติ (Automation or Autonomous systems) อุปกรณ์ควบคุมขนาดเล็ก (Microcontrollers) และระบบเซ็นเซอร์ (sensors) งานพิมพ์ 3 มิติ (3D printing) ระบบการประมวลผลข้อมูล (Data processing) เทคโนโลยีการสั่งงานด้วยภาพ การจดจำการเคลื่อนไหวหรือเสียง รวมไปถึงการดำเนินงานด้านเทคโนโลยีและซอฟต์แวร์อื่น ๆ เป็นต้น
- ชื่อกองทุนหลัก PICTET - ROBOTICS ในชนิดหน่วยลงทุน “Class I”
- จัดการโดย Pictet Asset Management (Europe) S.A.
- มุ่งหวังให้ผลประกอบการเคลื่อนไหวตามผลตอบแทนของกองทุนหลัก (Passive Management) โดยกองทุนหลักมุ่งหวังให้ผลประกอบการเคลื่อนไหวตามผลตอบแทนของกองทุนหลัก (Passive Management)
- สัดส่วนการป้องกันความเสี่ยงจากอัตราแลกเปลี่ยนอาจมีการเปลี่ยนแปลงได้ ทั้งนี้ ขึ้นอยู่กับดุลยพินิจของผู้จัดการกองทุน ซึ่งจะพิจารณาจากสถานะของตลาดการเงินในขณะนั้น และ/หรือปัจจัยอื่นที่เกี่ยวข้อง อาทิเช่น ปัจจัยทางเศรษฐกิจการเมือง การเงินและการคลัง เป็นต้น เพื่อคาดการณ์ทิศทางแนวโน้มของค่าเงินและพิจารณาทำการป้องกัน

ระดับความเสี่ยง



เสี่ยงสูง

ลงทุนในตราสารทุนเป็นหลักโดยเฉลี่ย ในรอบปี
ไม่น้อยกว่า 80 % ของ NAV

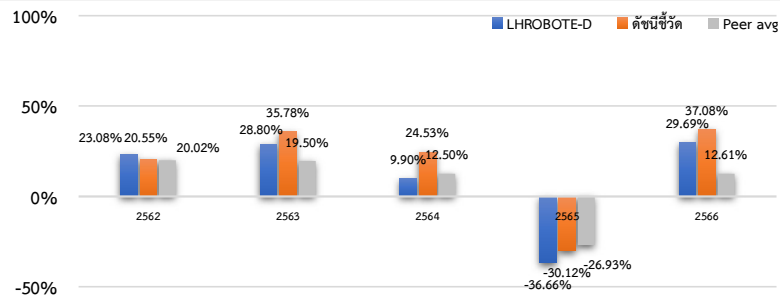
ข้อมูลกองทุนรวม

วันจดทะเบียนกองทุน	23 มกราคม 2561
วันเริ่มต้น class	23 มกราคม 2561
นโยบายการจ่ายเงินปันผล	มี
อายุกองทุน	ไม่กำหนด

ผู้จัดการกองทุนรวม

ชื่อ-นามสกุล	วันเริ่มบริหารกองทุน
คุณพรเพ็ญ ชูสีประเสริฐ	25 มีนาคม 2565
คุณพลสินธุ์ กิจมันถาวร	12 มกราคม 2565

ผลการดำเนินงานและดัชนีชี้วัดย้อนหลัง 5 ปี ปฏิทิน (%ต่อปี)



ผลการดำเนินงานย้อนหลังแบบปีกลุ่ม (1%ต่อปี)

	YTD	3 เดือน	6 เดือน	1 ปี ¹
LHROBOTE-D	7.46	4.56	35.29	28.52
ดัชนีชี้วัด	16.48	10.14	43.49	44.48
ค่าเฉลี่ยในกลุ่มเดียวกัน	1.52	2.60	15.73	7.61
ความผันผวนกองทุน	13.14	11.03	14.68	19.44
ความผันผวนดัชนีชี้วัด	13.72	11.31	15.29	19.83
	3 ปี ¹	5 ปี ¹	10 ปี ¹	ตั้งแต่จัดตั้ง ¹
LHROBOTE-D	-1.95	4.80	N/A	2.29
ดัชนีชี้วัด	9.08	13.02	N/A	9.14
ค่าเฉลี่ยในกลุ่มเดียวกัน	-4.63	5.33	3.12	N/A
ความผันผวนกองทุน	22.71	23.11	N/A	21.84
ความผันผวนดัชนีชี้วัด	23.58	24.24	N/A	22.81

ดัชนีชี้วัด :

กองทุนนี้จะเปรียบเทียบกับผลการดำเนินงานของกองทุนหลัก ปรับด้วยอัตราแลกเปลี่ยนเพื่อคำนวณผลตอบแทนเป็นสกุลเงินบาท ณ วันที่คำนวณผลตอบแทน

คำเตือน

- การลงทุนในกองทุนรวมไม่ใช่การฝากเงิน
- ผลการดำเนินงานในอดีตของกองทุนรวม ไม่ได้เป็นสิ่งยืนยันถึงผลการดำเนินงานในอนาคต

การเข้าร่วมการต่อต้านทุจริต : ได้รับการรับรองจาก CAC

การจัดอันดับกองทุน Morningstar



ผู้ลงทุนสามารถศึกษาเครื่องมือ
บริหารความเสี่ยงด้านสภาพคล่องได้
ในหนังสือชี้ชวนฉบับเต็ม

หนังสือชี้ชวนฉบับเต็ม



www.lhfund.co.th

การซื้อขายหน่วยลงทุน		การขายคืนหน่วยลงทุน	
วันทำการซื้อ :	ทุกวันทำการ	วันทำการขายคืน :	ทุกวันทำการ
เวลาทำการ :	8.30 - 14.00 น	เวลาทำการ :	8.30 - 14.00 น
การซื้อครั้งแรกขั้นต่ำ :	1,000 บาท	การขายคืนขั้นต่ำ :	ไม่กำหนด
การซื้อครั้งถัดไปขั้นต่ำ :	100 บาท	ยอดคงเหลือขั้นต่ำ :	100 บาท
		ระยะเวลาการรับเงินค่าขายคืน* :	T+4

หมายเหตุ : *ภายใน 5 วันทำการ นับตั้งแต่วันที่ถัดจากวันคำนวณมูลค่าทรัพย์สินสุทธิโดยมีให้ับรวมวันหยุดทำการในต่างประเทศ ปัจจุบันรับเงินค่าขายคืนภายใน 4 วันทำการถัดจากวันทำการขายคืน (T+4)

ค่าธรรมเนียมที่เรียกเก็บจากกองทุนรวม (% ต่อปีของ NAV)		
ค่าธรรมเนียม	สูงสุดไม่เกิน	เก็บจริง
การจัดการ	2.50	1.33750
รวมค่าใช้จ่าย	5.00	1.82683

หมายเหตุ :

- 1) ค่าธรรมเนียมดังกล่าวข้างต้นเป็นอัตราที่รวมภาษีมูลค่าเพิ่ม หรือภาษีธุรกิจเฉพาะ หรือภาษีอื่นใด ในทำนองเดียวกันนี้
 - 2) ค่าธรรมเนียมค่าใช้จ่ายที่เรียกเก็บจากกองทุนรวมเมื่อรวมกันทั้งหมดแล้ว ต้องไม่เกินอัตราร้อยละ 5.00 ต่อปีของมูลค่าทรัพย์สินสุทธิของกองทุนรวม
 - 3) สามารถดูค่าธรรมเนียมที่เรียกเก็บจากรายการกองทุนรวมย้อนหลัง 3 ปี เพิ่มเติมได้ที่รายละเอียดหนังสือชี้ชวนส่วนข้อมูลกองทุนรวม
- * สามารถดูข้อมูลเพิ่มเติมได้ที่ www.lhfund.co.th

ค่าธรรมเนียมที่เรียกเก็บจากผู้ถือหน่วย (% ของมูลค่าซื้อขาย)		
ค่าธรรมเนียม	สูงสุดไม่เกิน	เก็บจริง
การขาย	2.50	1.25
การรับซื้อคืน	2.50	ยกเว้น
การสับเปลี่ยนหน่วยลงทุนเข้า	2.50	1.25
การสับเปลี่ยนหน่วยลงทุนออก	2.50	ยกเว้น
การโอนหน่วย	ตามที่นายทะเบียนเรียกเก็บ	200 บาท/รายการ

หมายเหตุ :

- 1) ค่าธรรมเนียมดังกล่าวข้างต้น อาจเรียกเก็บจากผู้ลงทุนแต่ละกลุ่มหรือแต่ละรายไม่เท่ากัน ขึ้นอยู่กับดุลยพินิจของบริษัทจัดการ
- 2) กรณีสับเปลี่ยนหน่วยลงทุน บริษัทจัดการอาจยกเว้นไม่เรียกเก็บค่าธรรมเนียมการสับเปลี่ยนหน่วยลงทุน สำหรับการสับเปลี่ยนหน่วยลงทุนระหว่างกองทุนรวมภายใต้การจัดการของบริษัทจัดการ แต่จะมีการเรียกเก็บค่าธรรมเนียมการขายและรับซื้อคืนหน่วยลงทุนตามอัตราที่บริษัทจัดการกำหนด
- 3) ค่าธรรมเนียมดังกล่าวข้างต้นรวมภาษีมูลค่าเพิ่ม ภาษีธุรกิจเฉพาะหรือภาษีอื่นใดแล้ว

ข้อมูลเชิงสถิติ	
Maximum Drawdown	-45.44%
Recovering Period	N/A
FX Hedging	71.39%
อัตราส่วนหมุนเวียนการลงทุน	1.2579
Sharpe Ratio	-0.13
Alpha	-11.03%
Beta	N/A
Tracking Error	N/A
อายุเฉลี่ยของตราสารหนี้	N/A
Yield to Maturity	N/A

การจัดสรรการลงทุนในต่างประเทศ	
UNITED STATES	63.38
GERMANY	9.33
JAPAN	6.31
TAIWAN, PROVINCE OF CHINA	5.53
CHINA	5.50

หมายเหตุ : การจัดสรรการลงทุนในต่างประเทศ 5 อันดับแรก

Factsheet กองทุน Pictet - Robotics - I USD ณ วันที่ 31 มี.ค. 67

การจัดสรรการลงทุนในกลุ่มอุตสาหกรรม / ผู้ออกตราสาร 5 อันดับแรก	
Automation	49.77%
Enabling Tech	33.23%
Consumer & Services Application	11.55%
Cash	5.46%
อื่นๆ	-0.01

หมายเหตุ : การจัดสรรการลงทุนในกลุ่มอุตสาหกรรม 5 อันดับแรก

Factsheet กองทุน Pictet - Robotics - I USD ณ วันที่ 31 มี.ค. 67

สัดส่วนประเภททรัพย์สินที่ลงทุน		ทรัพย์สินที่ลงทุน 5 อันดับแรก	
หน่วยลงทุน Pictet - Robotics	100.55%	Alphabet Inc-CL C	6.95%
เงินฝากธนาคาร	0.60%	Salesforce Inc	6.08%
อื่นๆ	-1.15%	Taiwan Semiconductor Manufac	5.53%
		Nvidia Corp	4.77%
		Advanced Micro Devices	4.06%

การจัดสรรการลงทุนตามอันดับความน่าเชื่อถือ (%)		
ในประเทศ	national	international
GOV Bond/AAA		
AA		
A		
BBB		
ต่ำกว่า BBB		
Unrated		

หมายเหตุ : ทรัพย์สินที่ลงทุน 5 อันดับแรก มาจาก Factsheet กองทุน Pictet - Robotics - I USD ณ วันที่ 31 มี.ค. 67

การลงทุนในกองทุนอื่นเกินกว่า 20% (กองในประเทศ และหรือกองต่างประเทศ)

ชื่อกองทุน :	หน่วยลงทุน Pictet - Robotics	web link :	www.assetmanagement.pictet.
ชื่อกองทุน :		web link :	
ชื่อกองทุน :		ISIN code :	LU1279333329
		Bloomberg code :	PIROIUS LX
ชื่อกองทุน :		ISIN code :	
		Bloomberg code :	

คำอธิบาย

Maximum Drawdown เปรอ์เซ็นต์ผลขาดทุนสูงสุดของกองทุนรวมในระยะเวลา 5 ปีย้อนหลัง (หรือตั้งแต่จัดตั้งกองทุนกรณีที่ยังไม่ครบ 5 ปี) โดยวัดจากระดับ NAV ต่อหน่วยที่จุดสูงสุดไปจนถึงจุดต่ำสุดในช่วงที่ NAV ต่อหน่วยปรับตัวลดลง ค่า Maximum Drawdown เป็นข้อมูลที่ช่วยให้ทราบถึงความเสี่ยงที่อาจจะขาดทุนจากการลงทุนในกองทุนรวม

Recovering Period ระยะเวลาการฟื้นตัว เพื่อเป็นข้อมูลให้ผู้ลงทุนทราบถึงระยะเวลาตั้งแต่การขาดทุนสูงสุดจนถึงระยะเวลาที่ฟื้นกลับมาที่เงินทุนเริ่มต้นใช้ระยะเวลาเวลานานเท่าใด

FX Hedging เปรอ์เซ็นต์ของการลงทุนในสกุลเงินต่างประเทศที่มีการป้องกันความเสี่ยงจากอัตราแลกเปลี่ยน

อัตราส่วนหมุนเวียนการลงทุน ความถี่ของการซื้อขายหลักทรัพย์ในพอร์ตกองทุนในช่วงเวลาใดช่วงเวลานึง โดยคำนวณจากมูลค่าที่ต่ำกว่าระหว่างผลรวมของมูลค่าการซื้อขายหลักทรัพย์กับผลรวมของมูลค่าการซื้อขายหลักทรัพย์ของกองทุนรวมในรอบระยะเวลา 1 ปีหารด้วยมูลค่า NAV ของกองทุนรวมเฉลี่ยในรอบระยะเวลาเดียวกัน กองทุนรวมที่มีค่า portfolio turnover สูงบ่งชี้ถึงการซื้อขายหลักทรัพย์บ่อยครั้งของผู้จัดการกองทุนและทำให้มีต้นทุนการซื้อหลักทรัพย์ที่สูง จึงต้องพิจารณาเปรียบเทียบกับผลการดำเนินงานของกองทุนรวมเพื่อประเมินความคุ้มค่าของการซื้อขายหลักทรัพย์ดังกล่าว

Sharpe Ratio อัตราส่วนระหว่างผลตอบแทนส่วนเพิ่มของกองทุนรวมเปรียบเทียบกับความเสี่ยงจากการลงทุน โดยคำนวณจากผลต่างระหว่างอัตราผลตอบแทนของกองทุนรวมกับอัตราผลตอบแทนที่ปราศจากความเสี่ยง (risk-free rate) เปรียบเทียบกับค่าเบี่ยงเบนมาตรฐาน (standard deviation) ของกองทุนรวม ค่า Sharpe Ratio สะท้อนถึงอัตราผลตอบแทนที่กองทุนรวมควรได้รับเพิ่มขึ้นเพื่อชดเชยกับความเสี่ยงที่กองทุนรวมรับมา โดยกองทุนรวมที่มีค่า Sharpe Ratio สูงกว่าจะเป็นกองทุนที่มีประสิทธิภาพในการบริหารจัดการการลงทุนที่ดีกว่าเนื่องจากได้รับผลตอบแทนส่วนเพิ่มที่สูงกว่าภายใต้ระดับความเสี่ยงเดียวกัน

Alpha ผลตอบแทนส่วนเกินของกองทุนรวมเมื่อเปรียบเทียบกับดัชนีชี้วัด (benchmark) โดยค่า Alpha ที่สูง หมายถึง กองทุนสามารถสร้างผลตอบแทนได้สูงกว่าดัชนีชี้วัด ซึ่งเป็นผลจากประสิทธิภาพของผู้จัดการกองทุนในการคัดเลือกหรือหาจังหวะเข้าลงทุนในหลักทรัพย์ได้อย่างเหมาะสม

Beta ระดับและทิศทางการเปลี่ยนแปลงของอัตราผลตอบแทนของหลักทรัพย์ในพอร์ตการลงทุน โดยเปรียบเทียบกับอัตราการเปลี่ยนแปลงของตลาด Beta น้อยกว่า 1 แสดงว่าหลักทรัพย์ในพอร์ตการลงทุนมีการเปลี่ยนแปลงของอัตราผลตอบแทนน้อยกว่าการเปลี่ยนแปลงของอัตราผลตอบแทนของกลุ่มหลักทรัพย์ของตลาด Beta มากกว่า 1 แสดงว่า หลักทรัพย์ในพอร์ตการลงทุนมีการเปลี่ยนแปลงของอัตราผลตอบแทนมากกว่าการเปลี่ยนแปลงของอัตราผลตอบแทนของกลุ่มหลักทรัพย์ของตลาด

Tracking Error อัตราผลตอบแทนของกองทุนมีประสิทธิภาพในการเลียนแบบดัชนีชี้วัด โดยหาก tracking error ต่ำ หมายถึงกองทุนรวมมีประสิทธิภาพในการสร้างผลตอบแทนให้ใกล้เคียงกับดัชนีชี้วัด กองทุนรวมที่มีค่า tracking error สูง จะมีอัตราผลตอบแทนโดยเฉลี่ยห่างจากดัชนีชี้วัดมากขึ้น

Yield to Maturity อัตราผลตอบแทนจากการลงทุนในตราสารหนี้โดยถือจนครบกำหนดอายุ ซึ่งคำนวณจากดอกเบี้ยที่จะได้รับในอนาคตตลอดอายุตราสารและเงินต้นที่จะได้รับคืนนำมาคิดลดเป็นมูลค่าปัจจุบัน โดยใช้วัดอัตราผลตอบแทนของกองทุนรวมตราสารหนี้ คำนวณจากค่าเฉลี่ยถ่วงน้ำหนักของ Yield to Maturity ของตราสารหนี้แต่ละตัวที่กองทุนมีการลงทุน และเนื่องจาก Yield to Maturity มีหน่วยมาตรฐานเป็นเปอร์เซ็นต์ต่อปี จึงสามารถนำไปใช้เปรียบเทียบอัตราผลตอบแทนระหว่างกองทุนรวมตราสารหนี้ที่มีนโยบายถือครองตราสารหนี้จนครบกำหนดอายุและมีลักษณะการลงทุนที่ใกล้เคียงกันได้

บริษัทหลักทรัพย์จัดการกองทุน แลนด์ แอนด์ เฮ้าส์ จำกัด
โทรศัพท์ 02-286-3484 www.lhfund.co.th
เลขที่ 11 อาคารคิวเฮ้าส์ สาทร ชั้น 10, 14 ถนนสาทรใต้
แขวงทุ่งมหาเมฆ เขตสาทร กรุงเทพมหานคร 10120

กองทุนเปิด แอล เอช โรโบติกส์-E

LH ROBOTICS-E Fund (LHROBOTE)

ชนิดช่องทางอิเล็กทรอนิกส์
LHROBOTE-E

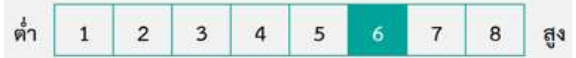
ประเภทกองทุนรวม/กลุ่มกองทุนรวม

- กองทุนรวมตราสารทุนต่างประเทศ/Feeder Fund
- กลุ่ม Global Equity

นโยบายและกลยุทธ์การลงทุน

- กองทุนจะเน้นลงทุนในหน่วยลงทุนของกองทุนรวมต่างประเทศ (หรือ “กองทุนหลัก (Master fund)”) โดยเฉลี่ยในรอบปีบัญชีไม่น้อยกว่าร้อยละ 80 ของ NAV โดยจะลงทุนจะลงทุนในบริษัทเป้าหมายที่เกี่ยวข้องกับการดำเนินธุรกิจด้านต่าง ๆ ที่เกี่ยวข้องกับวิทยาการด้านหุ่นยนต์ ทั้งในส่วน ที่เป็นวิทยาการด้านแอปพลิเคชันและชิ้นส่วนประกอบหุ่นยนต์ต่าง ๆ ระบบอัตโนมัติ (Automation or Autonomous systems) อุปกรณ์ควบคุมขนาดเล็ก (Microcontrollers) และระบบเซ็นเซอร์ (sensors) งานพิมพ์ 3 มิติ (3D printing) ระบบการประมวลผลข้อมูล (Data processing) เทคโนโลยีการสั่งงานด้วยภาพ การจัดการเคลื่อนไหวหรือเสียง รวมไปถึงการดำเนินงานด้านเทคโนโลยีและซอฟต์แวร์อื่น ๆ เป็นต้น
- ชื่อกองทุนหลัก PICTET - ROBOTICS ในชนิดหน่วยลงทุน “Class I”
- จัดการโดย Pictet Asset Management (Europe) S.A.
- มุ่งหวังให้ผลประกอบการเคลื่อนไหวตามผลตอบแทนของกองทุนหลัก (Passive Management) โดยกองทุนหลักมุ่งหวังให้ผลประกอบการเคลื่อนไหวตามผลตอบแทนของกองทุนหลัก (Passive Management)
- สัดส่วนการป้องกันความเสี่ยงจากอัตราแลกเปลี่ยนอาจมีการเปลี่ยนแปลงได้ ทั้งนี้ ขึ้นอยู่กับดุลยพินิจของผู้จัดการกองทุน ซึ่งจะพิจารณาจากสถานะของตลาดการเงินในขณะนั้น และ/หรือปัจจัยอื่นที่เกี่ยวข้อง อาทิเช่น ปัจจัยทางเศรษฐกิจการเมือง การเงินและการคลัง เป็นต้น เพื่อคาดการณ์ทิศทางแนวโน้มของค่าเงินและพิจารณาทำการป้องกันความเสี่ยงจากอัตราแลกเปลี่ยนให้เหมาะสมกับสถานการณ์ในแต่ละขณะต่อไป

ระดับความเสี่ยง



เสี่ยงสูง

ลงทุนในตราสารทุนเป็นหลักโดยเฉลี่ย ในรอบปี
ไม่น้อยกว่า 80 % ของ NAV

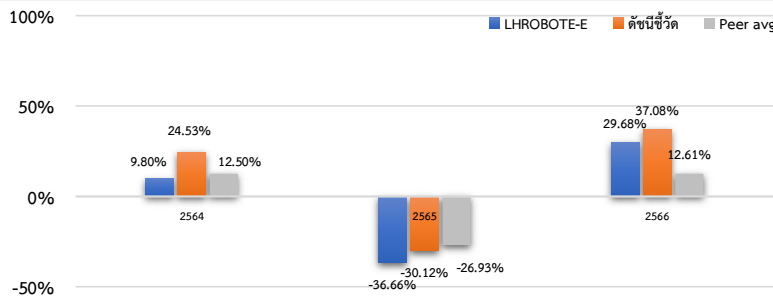
ข้อมูลกองทุนรวม

วันจดทะเบียนกองทุน	23 มกราคม 2561
วันเริ่มต้น class	16 ตุลาคม 2563
นโยบายการจ่ายเงินปันผล	ไม่มี
อายุกองทุน	ไม่กำหนด

ผู้จัดการกองทุนรวม

ชื่อ-นามสกุล	วันเริ่มบริหารกองทุน
คุณพรเพ็ญ ชูสีประเสริฐ	25 มีนาคม 2565
คุณพลสินธุ์ กิจมันถาวร	12 มกราคม 2565

ผลการดำเนินงานและดัชนีชี้วัดย้อนหลัง 5 ปี ปฏิทิน (%ต่อปี)



ผลการดำเนินงานย้อนหลังแบบปักหมุด (1%ต่อปี)

	YTD	3 เดือน	6 เดือน	1 ปี ¹
LHROBOTE-E	7.49	4.59	35.33	28.56
ดัชนีชี้วัด	16.48	10.14	43.49	44.48
ค่าเฉลี่ยในกลุ่มเดียวกัน	1.52	2.60	15.73	7.61
ความผันผวนกองทุน	13.15	11.04	14.68	19.44
ความผันผวนดัชนีชี้วัด	13.72	11.31	15.29	19.83
	3 ปี ¹	5 ปี ¹	10 ปี ¹	ตั้งแต่จัดตั้ง ¹
LHROBOTE-E	-1.94	N/A	N/A	1.67
ดัชนีชี้วัด	9.08	N/A	N/A	11.76
ค่าเฉลี่ยในกลุ่มเดียวกัน	-4.63	5.33	3.12	N/A
ความผันผวนกองทุน	22.71	N/A	N/A	22.27
ความผันผวนดัชนีชี้วัด	23.58	N/A	N/A	23.06

ดัชนีชี้วัด :

กองทุนนี้จะเปรียบเทียบกับผลการดำเนินงานของกองทุนหลัก ปรับด้วยอัตราแลกเปลี่ยนเพื่อคำนวณผลตอบแทนเป็นสกุลเงินบาท ณ วันที่คำนวณผลตอบแทน

คำเตือน

- การลงทุนในกองทุนรวมไม่ใช่การฝากเงิน
- ผลการดำเนินงานในอดีตของกองทุนรวม มิได้เป็นสิ่งยืนยันถึงผลการดำเนินงานในอนาคต

การเข้าร่วมการต่อต้านทุจริต : ได้รับการรับรองจาก CAC

การจัดอันดับกองทุน Morningstar



หนังสือชี้ชวนฉบับเต็ม



www.lhfund.co.th

ผู้ลงทุนสามารถศึกษาเครื่องมือ
บริหารความเสี่ยงด้านสภาพคล่องได้
ในหนังสือชี้ชวนฉบับเต็ม

การซื้อขายหน่วยลงทุน**		การขายคืนหน่วยลงทุน**	
วันทำการซื้อ :	ทุกวันทำการ	วันทำการขายคืน :	ทุกวันทำการ
เวลาทำการ :	8.30 - 14.00 น	เวลาทำการ :	8.30 - 14.00 น
การซื้อขายครั้งแรกขั้นต่ำ :	500 บาท	การขายคืนขั้นต่ำ :	ไม่กำหนด
การซื้อขายครั้งถัดไปขั้นต่ำ :	500 บาท	ยอดคงเหลือขั้นต่ำ :	100 บาท
		ระยะเวลาการรับเงินค่าขายคืน* :	T+4

หมายเหตุ : *ภายใน 5 วันทำการ นับตั้งแต่วันที่ถัดจากวันคำนวณมูลค่าทรัพย์สินสุทธิ โดยมีให้ในวันรวมวันหยุดทำการในต่างประเทศ (ปัจจุบัน T+4 วันทำการ หลังจากวันทำการขายคืน) , ** ทำรายการซื้อขายหน่วยลงทุนผ่านระบบ LHFUND ONLINE โปรดศึกษารายละเอียดเพิ่มเติมในหนังสือชี้ชวนส่วนข้อมูลกองทุน

ค่าธรรมเนียมที่เรียกเก็บจากกองทุนรวม (% ต่อปีของ NAV)		
ค่าธรรมเนียม	สูงสุดไม่เกิน	เก็บจริง
การจัดการ	2.50	1.33750
รวมค่าใช้จ่าย	5.00	1.82683

หมายเหตุ :

- 1) ค่าธรรมเนียมดังกล่าวข้างต้นเป็นอัตราที่รวมภาษีมูลค่าเพิ่ม หรือภาษีธุรกิจเฉพาะ หรือภาษีอื่นใด ในทำนองเดียวกันนี้
 - 2) ค่าธรรมเนียมค่าใช้จ่ายที่เรียกเก็บจากกองทุนรวมเมื่อรวมกันทั้งหมดแล้ว ต้องไม่เกินอัตราร้อยละ 5.00 ต่อปีของมูลค่าทรัพย์สินสุทธิของกองทุนรวม
 - 3) สามารถดูค่าธรรมเนียมที่เรียกเก็บจากรายการกองทุนรวมย้อนหลัง 3 ปี เพิ่มเติมได้ที่รายละเอียดหนังสือชี้ชวนส่วนข้อมูลกองทุนรวม
- * สามารถดูข้อมูลเพิ่มเติมได้ที่ www.lhfund.co.th

ค่าธรรมเนียมที่เรียกเก็บจากผู้ถือหน่วย (% ของมูลค่าซื้อขาย)		
ค่าธรรมเนียม	สูงสุดไม่เกิน	เก็บจริง
การขาย	2.50	ยกเว้น
การรับซื้อคืน	2.50	ยกเว้น
การสับเปลี่ยนหน่วยลงทุนเข้า	2.50	ยกเว้น
การสับเปลี่ยนหน่วยลงทุนออก	2.50	ยกเว้น
การโอนหน่วย	ตามที่นายทะเบียนเรียกเก็บ	200 บาท/รายการ

หมายเหตุ :

- 1) ค่าธรรมเนียมดังกล่าวข้างต้น อาจเรียกเก็บจากผู้ลงทุนแต่ละกลุ่มหรือแต่ละรายไม่เท่ากัน ขึ้นอยู่กับดุลยพินิจของบริษัทจัดการ
- 2) กรณีสับเปลี่ยนหน่วยลงทุน บริษัทจัดการอาจยกเว้นไม่เรียกเก็บค่าธรรมเนียมการสับเปลี่ยนหน่วยลงทุน สำหรับการสับเปลี่ยนหน่วยลงทุนระหว่างกองทุนรวมภายใต้การจัดการของบริษัทจัดการ แต่จะมีการเรียกเก็บค่าธรรมเนียมการขายและรับซื้อคืนหน่วยลงทุนตามอัตราที่บริษัทจัดการกำหนด
- 3) ค่าธรรมเนียมดังกล่าวข้างต้นรวมภาษีมูลค่าเพิ่ม ภาษีธุรกิจเฉพาะหรือภาษีอื่นใดแล้ว

ข้อมูลเชิงสถิติ	
Maximum Drawdown	-45.43%
Recovering Period	N/A
FX Hedging	71.39%
อัตราส่วนหมุนเวียนการลงทุน	1.2579
Sharpe Ratio	-0.13
Alpha	-11.02%
Beta	N/A
Tracking Error	N/A
อายุเฉลี่ยของตราสารหนี้	N/A
Yield to Maturity	N/A

การจัดสรรการลงทุนในต่างประเทศ	
UNITED STATES	63.38
GERMANY	9.33
JAPAN	6.31
TAIWAN, PROVINCE OF CHINA	5.53
CHINA	5.50

หมายเหตุ : การจัดสรรการลงทุนในต่างประเทศ 5 อันดับแรก

Factsheet กองทุน Pictet - Robotics - I USD ณ วันที่ 31 มี.ค. 67

การจัดสรรการลงทุนในกลุ่มอุตสาหกรรม / ผู้ออกตราสาร 5 อันดับแรก	
Automation	49.77%
Enabling Tech	33.23%
Consumer & Services Application	11.55%
Cash	5.46%
อื่นๆ	-0.01

หมายเหตุ : การจัดสรรการลงทุนในกลุ่มอุตสาหกรรม 5 อันดับแรก

Factsheet กองทุน Pictet - Robotics - I USD ณ วันที่ 31 มี.ค. 67

สัดส่วนประเภททรัพย์สินที่ลงทุน		ทรัพย์สินที่ลงทุน 5 อันดับแรก	
หน่วยลงทุน Pictet - Robotics	100.55%	Alphabet Inc-CL C	6.95%
เงินฝากธนาคาร	0.60%	Salesforce Inc	6.08%
อื่นๆ	-1.15%	Taiwan Semiconductor Manufac	5.53%
		Nvidia Corp	4.77%
		Advanced Micro Devices	4.06%

การจัดสรรการลงทุนตามอันดับความน่าเชื่อถือ (%)		
ในประเทศ	national	international
GOV Bond/AAA		
AA		
A		
BBB		
ต่ำกว่า BBB		
Unrated		

หมายเหตุ : ทรัพย์สินที่ลงทุน 5 อันดับแรก มาจาก Factsheet กองทุน Pictet - Robotics - I USD ณ วันที่ 31 มี.ค. 67

การลงทุนในกองทุนอื่นเกินกว่า 20% (กองในประเทศ และหรือกองต่างประเทศ)

ชื่อกองทุน : หน่วยลงทุน Pictet - Robotics web link : www.assetmanagement.pictet

ชื่อกองทุน : web link :

ชื่อกองทุน : ISIN code : LU1279333329
Bloomberg code : PIROIUS LX

ชื่อกองทุน : ISIN code :
Bloomberg code :

คำอธิบาย

Maximum Drawdown เปรอ์เซ็นต์ผลขาดทุนสูงสุดของกองทุนรวมในระยะเวลา 5 ปีย้อนหลัง (หรือตั้งแต่จัดตั้งกองทุนกรณีที่ยังไม่ครบ 5 ปี) โดยวัดจากระดับ NAV ต่อหน่วยที่จุดสูงสุดไปจนถึงจุดต่ำสุดในช่วงที่ NAV ต่อหน่วยปรับตัวลดลง ค่า Maximum Drawdown เป็นข้อมูลที่จะช่วยให้ทราบถึงความเสี่ยงที่อาจจะขาดทุนจากการลงทุนในกองทุนรวม

Recovering Period ระยะเวลาการฟื้นตัว เพื่อเป็นข้อมูลให้ผู้ลงทุนทราบถึงระยะเวลาดังแต่การขาดทุนสูงสุดจนถึงระยะเวลาที่ฟื้นกลับมาที่เงินทุนเริ่มต้นใช้ระยะเวลาสั้นเท่าใด

FX Hedging เปรอ์เซ็นต์ของการลงทุนในสกุลเงินต่างประเทศที่มีการป้องกันความเสี่ยงจากอัตราแลกเปลี่ยน

อัตราส่วนหมุนเวียนการลงทุน ความถี่ของการซื้อขายหลักทรัพย์ในพอร์ตกองทุนในช่วงเวลาใดช่วงเวลานึง โดยคำนวณจากมูลค่าที่ต่ำกว่าระหว่างผลรวมของมูลค่าการซื้อขายหลักทรัพย์กับผลรวมของมูลค่าการขายหลักทรัพย์ของกองทุนรวมในรอบระยะเวลา 1 ปีหารด้วยมูลค่า NAV ของกองทุนรวมเฉลี่ยในรอบระยะเวลาเดียวกัน กองทุนรวมที่มีค่า portfolio turnover สูงบ่งชี้ถึงการซื้อขายหลักทรัพย์บ่อยครั้งของผู้จัดการกองทุนและทำให้มีต้นทุนการซื้อขายหลักทรัพย์ที่สูง จึงต้องพิจารณาเปรียบเทียบกับผลการดำเนินงานของกองทุนรวมเพื่อประเมินความคุ้มค่าของการซื้อขายหลักทรัพย์ดังกล่าว

Sharpe Ratio อัตราส่วนระหว่างผลตอบแทนส่วนเพิ่มของกองทุนรวมเปรียบเทียบกับความเสี่ยงจากการลงทุน โดยคำนวณจากผลต่างระหว่างอัตราผลตอบแทนของกองทุนรวมกับอัตราผลตอบแทนที่ปราศจากความเสี่ยง (risk-free rate) เปรียบเทียบกับค่าเบี่ยงเบนมาตรฐาน (standard deviation) ของกองทุนรวม ค่า Sharpe Ratio สะท้อนถึงอัตราผลตอบแทนที่กองทุนรวมควรได้รับเพิ่มขึ้นเพื่อชดเชยกับความเสี่ยงที่กองทุนรวมรับมา โดยกองทุนรวมที่มีค่า Sharpe Ratio สูงกว่าจะเป็นกองทุนที่มีประสิทธิภาพในการบริหารจัดการลงทุนที่ดีกว่าเนื่องจากได้รับผลตอบแทนส่วนเพิ่มที่สูงกว่าภายใต้ระดับความเสี่ยงเดียวกัน

Alpha ผลตอบแทนส่วนเกินของกองทุนรวมเมื่อเปรียบเทียบกับดัชนีชี้วัด (benchmark) โดยค่า Alpha ที่สูง หมายถึง กองทุนสามารถสร้างผลตอบแทนได้สูงกว่าดัชนีชี้วัด ซึ่งเป็นผลจากประสิทธิภาพของผู้จัดการกองทุนในการคัดเลือกหรือหาจังหวะเข้าลงทุนในหลักทรัพย์ได้อย่างเหมาะสม

Beta ระดับและทิศทางการเปลี่ยนแปลงของอัตราผลตอบแทนของหลักทรัพย์ในพอร์ตการลงทุน โดยเปรียบเทียบกับอัตราการเปลี่ยนแปลงของตลาด Beta น้อยกว่า 1 แสดงว่าหลักทรัพย์ในพอร์ตการลงทุนมีการเปลี่ยนแปลงของอัตราผลตอบแทนน้อยกว่าการเปลี่ยนแปลงของอัตราผลตอบแทนของกลุ่มหลักทรัพย์ของตลาด Beta มากกว่า 1 แสดงว่า หลักทรัพย์ในพอร์ตการลงทุนมีการเปลี่ยนแปลงของอัตราผลตอบแทนมากกว่าการเปลี่ยนแปลงของอัตราผลตอบแทนของกลุ่มหลักทรัพย์ของตลาด

Tracking Error อัตราผลตอบแทนของกองทุนมีประสิทธิภาพในการเลียนแบบดัชนีชี้วัด โดยหาก tracking error ต่ำ หมายถึงกองทุนรวมมีประสิทธิภาพในการสร้างผลตอบแทนให้ใกล้เคียงกับดัชนีชี้วัด กองทุนรวมที่มีค่า tracking error สูง จะมีอัตราผลตอบแทนโดยเฉลี่ยห่างจากดัชนีชี้วัดมากขึ้น

Yield to Maturity อัตราผลตอบแทนจากการลงทุนในตราสารหนี้โดยถือจนครบกำหนดอายุ ซึ่งคำนวณจากดอกเบี้ยที่จะได้รับในอนาคตตลอดอายุตราสารและเงินต้นที่จะได้รับคืนนำมาคิดลดเป็นมูลค่าปัจจุบัน โดยใช้วัดอัตราผลตอบแทนของกองทุนรวมตราสารหนี้ คำนวณจากค่าเฉลี่ยถ่วงน้ำหนักของ Yield to Maturity ของตราสารหนี้แต่ละตัวที่กองทุนมีการลงทุน และเนื่องจาก Yield to Maturity มีหน่วยมาตรฐานเป็นเปอร์เซ็นต์ต่อปี จึงสามารถนำไปใช้เปรียบเทียบอัตราผลตอบแทนระหว่างกองทุนรวมตราสารหนี้ที่มีนโยบายถือครองตราสารหนี้จนครบกำหนดอายุและมีลักษณะการลงทุนที่ใกล้เคียงกันได้

บริษัทหลักทรัพย์จัดการกองทุน แลนด์ แอนด์ เฮ้าส์ จำกัด
โทรศัพท์ 02-286-3484 www.lhfund.co.th
เลขที่ 11 อาคารคิวเฮ้าส์ สาทร ชั้น 10, 14 ถนนสาทรใต้
แขวงทุ่งมหาเมฆ เขตสาทร กรุงเทพมหานคร 10120