

บริษัทหลักทรัพย์จัดการกองทุน  
อีสท์สปริง (ประเทศไทย) จำกัด

ข้อมูล ณ วันที่ 29 มีนาคม 2567

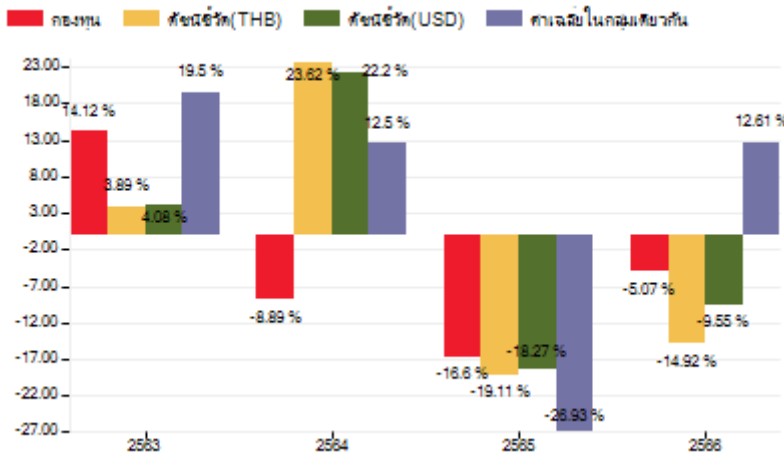
**ประเภทกองทุนรวม / กลุ่มกองทุนรวม**

- กองทุนรวมตราสารทุน (Equity Fund)
- กองทุนรวมหมวดอุตสาหกรรม (Sector Fund)
- กองทุนรวมฟีดเดอร์ (Feeder Fund)
- กลุ่ม Global Equity

**นโยบายและกลยุทธ์การลงทุน**

- ลงทุนในกองทุน KBI Global Energy Transition Class E USD กองทุนหลักลงทุนในพลังงานหมุนเวียนและโครงสร้างพื้นฐานแบบยั่งยืน กองทุนอาจลงทุนในสัญญาซื้อขายล่วงหน้าเพื่อเพิ่มประสิทธิภาพในการบริหารการลงทุน
- มุ่งหวังให้ผลประกอบการเคลื่อนไหวตามกองทุนหลัก โดยกองทุนหลักมุ่งหวังให้ผลประกอบการเคลื่อนไหวสูงกว่าดัชนีชี้วัด

**ผลการดำเนินงานและดัชนีชี้วัดย้อนหลัง 5 ปีปฏิทิน (% ต่อปี)**



**ผลการดำเนินงานย้อนหลังแบบปีกลม (% ต่อปี)**

	YTD	3 เดือน	6 เดือน	1 ปี
กองทุน	-7.36	-7.36	2.83	-13.10
ดัชนีชี้วัด (THB)	-11.96	-11.96	-7.92	-27.97
ดัชนีชี้วัด (USD)	-11.92	-11.92	-6.60	-26.17
ค่าเฉลี่ยในกลุ่มเดียวกัน	5.07	5.07	13.64	10.89
ความผันผวนกองทุน	18.42	18.42	23.68	20.42
ความผันผวนดัชนีชี้วัด (THB)	21.87	21.87	27.35	24.44
ความผันผวนดัชนีชี้วัด (USD)	21.93	21.93	27.72	24.71

	3 ปี	5 ปี	10 ปี	ตั้งแต่จัดตั้ง
กองทุน	-10.19	-	-	-7.83
ดัชนีชี้วัด (THB)	-10.81	-	-	-7.53
ดัชนีชี้วัด (USD)	-8.86	-	-	-5.51
ค่าเฉลี่ยในกลุ่มเดียวกัน	-1.71	-	-	-
ความผันผวนกองทุน	19.82	-	-	20.43
ความผันผวนดัชนีชี้วัด (THB)	21.00	-	-	20.30
ความผันผวนดัชนีชี้วัด (USD)	21.26	-	-	20.55

ระดับความเสี่ยง									
ต่ำ	1	2	3	4	5	6	7	8	สูง
<b>คำอธิบาย</b>									
ลงทุนในตราสารทุน โดยเน้นลงทุนพลังงานหมุนเวียน และโครงสร้างพื้นฐานแบบยั่งยืน โดยเฉลี่ยในรอบปีไม่น้อยกว่า 80% ของ NAV									
<b>ข้อมูลกองทุนรวม</b>									
วันจดทะเบียนกองทุน	01 ธ.ค. 2563								
วันเริ่มต้น class	-								
นโยบายการจ่ายเงินปันผล	ไม่มีนโยบายจ่ายเงินปันผล								
การรับซื้อคืนหน่วยลงทุนอัตโนมัติ	-								
อายุกองทุน	ไม่กำหนด								

**ดัชนีชี้วัด :**

- WdrHll USD TR-hedge90% สัดส่วน 100% สำหรับผลการดำเนินงานย้อนหลังแบบปีกลม ผลการดำเนินงานน้อยกว่า 1 ปี คำนวณตามระยะเวลาจริง

**คำเตือน :**

- การลงทุนในกองทุนรวมไม่ใช่การฝากเงิน
- ผลการดำเนินงานในอดีตของกองทุนรวม มิได้เป็นสิ่งยืนยันถึงผลการดำเนินงานในอนาคต

การเข้าร่วมต่อต้านทุจริต: มีบริษัทแม่ดูแลให้ทำตามกฎหมาย จัดอันดับกองทุน Morningstar

### การซื้อขายหน่วยลงทุน

วันทำการซื้อ: ทุกวันทำการ

เวลาทำการ: 08:30 น. -15:30 น.

การซื้อครั้งแรกขั้นต่ำ: 1 บาท

การซื้อครั้งถัดไปขั้นต่ำ: 1 บาท

### การขายคืนหน่วยลงทุน

วันทำการขายคืน: ทุกวันทำการ

เวลาทำการ: 08:30 น. -15:30 น.

การขายคืนขั้นต่ำ: 1 บาท

ยอดคงเหลือขั้นต่ำ: ไม่กำหนด

ระยะเวลาได้รับเงินค่าขายคืน: T+4

Remark : ปัจจุบันและในภาวะปกติจะชำระภายใน 4 วันทำการซื้อขายถัดจากวันทำรายการซื้อขาย

### ข้อมูลเชิงสถิติ

Maximum Drawdown	-47.41%
FX Hedging	84.62%
Sharpe Ratio	-0.59%
อัตราส่วนหมุนเวียนการลงทุน	0.00%

### ค่าธรรมเนียมที่เรียกเก็บจากกองทุนรวม (% ต่อปีของ NAV)

ค่าธรรมเนียม	สูงสุดไม่เกิน	เก็บจริง
การจัดการ	2.140	1.604
รวมค่าใช้จ่าย	2.5145	1.738

หมายเหตุ: รวมค่าใช้จ่ายของรอบปีบัญชี วันที่ 1 ธ.ค. 65 - 30 พ.ย. 66

### ค่าธรรมเนียมที่เรียกเก็บจากผู้ถือหน่วย (% ของมูลค่าหน่วยลงทุน)

ค่าธรรมเนียม	สูงสุดไม่เกิน	เก็บจริง
การขาย	1.50	1.50
การรับซื้อคืน	ไม่มี	ไม่มี
การสับเปลี่ยนหน่วยลงทุนเข้า	1.50	1.50
การสับเปลี่ยนหน่วยลงทุนออก	ไม่มี	ไม่มี
การโอนหน่วย	53.50	5

หมายเหตุ: 1.ค่าธรรมเนียมและค่าใช้จ่ายเป็นอัตราที่รวมภาษีมูลค่าเพิ่ม หรือภาษีอื่นใด (ถ้ามี) 2.ค่าโอน 5 บาท ต่อหน่วยลงทุน 1,000 หน่วย (คิดค่าธรรมเนียมขั้นต่ำ 100 บาท แต่ไม่เกิน 1,000 บาทต่อครั้ง)

### สัดส่วนประเภททรัพย์สินที่ลงทุน

ชื่อประเภททรัพย์สิน	% NAV
หน่วยลงทุน ในต่างประเทศ	97.39
เงินสดและอื่นๆ	2.60

### ทรัพย์สินที่ลงทุน 5 อันดับแรก

ชื่อหลักทรัพย์	% NAV
KBI Fund ICAV-KBI Global	
Energy Transition Fund USD	97.39
Class E (KBIENTE)	

## ผู้จัดการกองทุนรวม

น.ส. อธิษฐ ธรรมภิมุขวัฒนา (ตั้งแต่ 05 มี.ค. 2563)  
น.ส. รุจิรา เข็มเพชร (ตั้งแต่ 27 ต.ค. 2565)  
นาย ปวิพนธ์ ศรีบุญ (ตั้งแต่ 01 พ.ย. 2566)

ผู้ลงทุนสามารถศึกษาเครื่องมือบริหารความเสี่ยง  
ด้านสภาพคล่องได้ในหนังสือชี้ชวนฉบับเต็ม



www.eastspring.co.th

การลงทุนในกองทุนอื่นเกินกว่า 20% (กองในประเทศ และหรือกองต่างประเทศ)

ชื่อกองทุน : KBI Fund ICAV-KBI Global Energy Transition Fund USD Class E

### คำอธิบาย

Maximum Drawdown เปอร์เซ็นต์ผลขาดทุนสูงสุดของกองทุนรวมในระยะเวลา 5 ปีย้อนหลัง (หรือตั้งแต่จัดตั้งกองทุนกรณีที่ยังไม่ครบ 5 ปี) โดยวัดจากระดับ NAV ต่อหน่วยที่จุดสูงสุดไปจนถึงจุดต่ำสุดในช่วงที่ NAV ต่อหน่วยปรับตัวลดลง ค่า Maximum Drawdown เป็นข้อมูลที่ช่วยให้ทราบถึงความเสี่ยงที่อาจจะขาดทุนจากการลงทุนในกองทุนรวม

Recovering Period ระยะเวลาการฟื้นตัว เพื่อเป็นข้อมูลให้ผู้ลงทุนทราบถึงระยะเวลาดังแต่การขาดทุนสูงสุดจนถึงระยะเวลาที่ฟื้นกลับมาที่เงินลงทุนเริ่มต้นใช้ระยะเวลานานเท่าใด

FX Hedging เปอร์เซ็นต์ของการลงทุนในสกุลเงินต่างประเทศที่มีการป้องกันความเสี่ยงจากอัตราแลกเปลี่ยน

อัตราส่วนหมุนเวียนการลงทุน ความถี่ของการซื้อขายหลักทรัพย์ในพอร์ตกองทุนในช่วงเวลาใดช่วงเวลานึง โดยคำนวณจากมูลค่าที่ต่ำกว่าระหว่างผลรวมของมูลค่าการซื้อขายหลักทรัพย์กับผลรวมของมูลค่าการขายหลักทรัพย์ของกองทุนรวมในรอบระยะเวลา 1 ปีหารด้วยมูลค่า NAV ของกองทุนรวมเฉลี่ยในรอบระยะเวลาเดียวกัน กองทุนรวมที่มีค่า portfolio turnover สูง บ่งชี้ถึงการซื้อขายหลักทรัพย์บ่อยครั้งของผู้จัดการกองทุนและทำให้มีต้นทุนการซื้อขายหลักทรัพย์ที่สูง จึงต้องพิจารณาเปรียบเทียบกับผลการดำเนินงานของกองทุนรวมเพื่อประเมินความคุ้มค่าของการซื้อขายหลักทรัพย์ดังกล่าว

Sharpe Ratio อัตราส่วนระหว่างผลตอบแทนส่วนเพิ่มของกองทุนรวมเปรียบเทียบกับความเสี่ยงจากการลงทุน โดยคำนวณจากผลต่างระหว่างอัตราผลตอบแทนของกองทุนรวมกับอัตราผลตอบแทนที่ปราศจากความเสี่ยง (risk-free rate) เปรียบเทียบกับค่าเบี่ยงเบนมาตรฐาน (standard deviation) ของกองทุนรวม ค่า Sharpe Ratio สะท้อนถึงอัตราผลตอบแทนที่กองทุนรวมควรได้รับเพิ่มขึ้นเพื่อชดเชยกับความเสี่ยงที่กองทุนรวมรับมา โดยกองทุนรวมที่มีค่า Sharpe Ratio สูงกว่าจะเป็นกองทุนที่มีประสิทธิภาพในการบริหารจัดการลงทุนที่ดีกว่า เนื่องจากได้รับผลตอบแทนส่วนเพิ่มที่สูงกว่าภายใต้ระดับความเสี่ยงเดียวกัน

Alpha ผลตอบแทนส่วนเกินของกองทุนรวมเมื่อเปรียบเทียบกับดัชนีชี้วัด (benchmark) โดยค่า Alpha ที่สูง หมายถึง กองทุนสามารถสร้างผลตอบแทนได้สูงกว่าดัชนีชี้วัด ซึ่งเป็นผลจากประสิทธิภาพของผู้จัดการกองทุนในการคัดเลือกหรือหาจังหวะเข้าลงทุนในหลักทรัพย์ได้อย่างเหมาะสม

Beta ระดับและทิศทางการเปลี่ยนแปลงของอัตราผลตอบแทนของหลักทรัพย์ในพอร์ตการลงทุน โดยเปรียบเทียบกับอัตราการเปลี่ยนแปลงของตลาด Beta น้อยกว่า 1 แสดงว่า หลักทรัพย์ในพอร์ตการลงทุนมีการเปลี่ยนแปลงของอัตราผลตอบแทนน้อยกว่าการเปลี่ยนแปลงของอัตราผลตอบแทนของกลุ่มหลักทรัพย์ของตลาด Beta มากกว่า 1 แสดงว่า หลักทรัพย์ในพอร์ตการลงทุนมีการเปลี่ยนแปลงของอัตราผลตอบแทนมากกว่าการเปลี่ยนแปลงของอัตราผลตอบแทนของกลุ่มหลักทรัพย์ของตลาด

Tracking Error อัตราผลตอบแทนของกองทุนมีประสิทธิภาพในการเลียนแบบดัชนีชี้วัด โดยหาก tracking error ต่ำ หมายถึงกองทุนรวมมีประสิทธิภาพในการสร้างผลตอบแทนให้ใกล้เคียงกับดัชนีชี้วัด กองทุนรวมที่มีค่า tracking error สูง จะมีอัตราผลตอบแทนโดยเฉลี่ยห่างจากดัชนีชี้วัดมากขึ้น

Yield to Maturity อัตราผลตอบแทนจากการลงทุนในตราสารหนี้โดยถือจนครบกำหนดอายุ ซึ่งคำนวณจากดอกเบี้ยที่จะได้รับในอนาคตตลอดอายุตราสารและเงินต้นที่จะได้รับคืน นำมาคิดลดเป็นมูลค่าปัจจุบัน โดยใช้วัดอัตราผลตอบแทนของกองทุนรวมตราสารหนี้ คำนวณจากค่าเฉลี่ยถ่วงน้ำหนักของ Yield to Maturity ของตราสารหนี้แต่ละตัวที่กองทุนมีการลงทุน และเนื่องจาก Yield to Maturity มีหน่วยมาตรฐานเป็นเปอร์เซ็นต์ต่อปี จึงสามารถนำไปใช้เปรียบเทียบอัตราผลตอบแทนระหว่างกองทุนรวมตราสารหนี้ที่มีนโยบายถือครองตราสารหนี้จนครบกำหนดอายุและมีลักษณะการลงทุนที่ใกล้เคียงกันได้



www.eastspring.co.th

บริษัทหลักทรัพย์จัดการกองทุน อีสท์สปริง (ประเทศไทย) จำกัด  
ชั้น 9 อาคาร มิตรทาวน์ ออฟฟิศ ทาวเวอร์ 944 ถนนพระราม 4  
แขวงวังใหม่ เขตปทุมวัน กรุงเทพมหานคร 10330

| ศูนย์ที่ปรึกษาการลงทุน 1725 | ผู้สนับสนุนการขายและรับซื้อคืนหน่วยลงทุน ที่ได้รับการแต่งตั้ง

คำเตือนที่สำคัญ : T-ES-GREEN

1. ความเสี่ยงอันสืบเนื่องจากการลงทุนในกองทุน Brookfield Global Renewables and Sustainable Infrastructure UCITS Fund เนื่องจากกองทุนเปิดธนาชาติ อีสท์สปริง Global Green Energy มีนโยบายที่เน้นการลงทุนในกองทุน Brookfield Global Renewables and Sustainable Infrastructure UCITS Fund ไม่น้อยกว่าร้อยละ 80 โดยเฉลี่ยในรอบปีบัญชี ดังนั้น ความเสี่ยงของกองทุน Brookfield Global Renewables and Sustainable Infrastructure UCITS Fund ตามที่กล่าวไว้ข้างต้นในหัวข้อ “ความเสี่ยงหลักในส่วนของกองทุน “Brookfield Global Renewables and Sustainable Infrastructure UCITS Fund) จึงเป็นความเสี่ยงของกองทุนเปิดธนาชาติ อีสท์สปริง Global Green Energy ด้วย ดังนั้นผู้ลงทุนในกองทุนเปิดธนาชาติ อีสท์สปริง Global Green Energy จึงควรศึกษาและยอมรับความเสี่ยงของกองทุน Brookfield Global Renewables and Sustainable Infrastructure UCITS Fund ได้
2. ความเสี่ยงด้านอัตราแลกเปลี่ยน (Currency Risk) จากการที่กองทุน Brookfield Global Renewables and Sustainable Infrastructure UCITS Fund) ที่กองทุนเปิดธนาชาติ อีสท์สปริง Global Green Energy เข้าลงทุน มีการคำนวณมูลค่าทรัพย์สินสุทธิ (NAV) ในรูปของเงินดอลลาร์สหรัฐ ในขณะที่กองทุนเปิดธนาชาติ อีสท์สปริง Global Green Energy มีการคำนวณมูลค่าทรัพย์สินสุทธิ (NAV) ในรูปของเงินบาท กองทุนเปิดธนาชาติ อีสท์สปริง Global Green Energy จึงมีความเสี่ยงของความผันผวนของอัตราแลกเปลี่ยนระหว่างเงินดอลลาร์สหรัฐ กับเงินบาท กล่าวคือ หากค่าเงินบาทมีค่าแข็งขึ้นจากวันที่กองทุนเข้าลงทุนเมื่อเทียบกับสกุลเงินดอลลาร์สหรัฐ ที่เข้าลงทุนนั้น (เช่น จาก 36 บาท ต่อ 1 ดอลลาร์สหรัฐ เป็น 33 บาท) จะทำให้กองทุนได้รับดอกเบี้ยรับตามงวดและ/หรือเงินต้นเมื่อครบกำหนดของตราสารเป็นเงินบาทในจำนวนที่น้อยลง ซึ่งจะทำให้ผลตอบแทนของการลงทุนต่ำกว่าที่คาดไว้ในทางกลับกัน หากค่าเงินบาท มีค่าอ่อนลง (เช่น จาก 36 บาท ต่อ 1 ดอลลาร์สหรัฐ เป็น 40 บาท) จะทำให้มูลค่าทรัพย์สินสุทธิของกองทุนเมื่อคำนวณเป็นสกุลเงินบาทมากขึ้น ดังนั้น เพื่อลดความเสี่ยงด้านนี้ กองทุนเปิดธนาชาติ อีสท์สปริง Global Green Energy อาจพิจารณาป้องกันความเสี่ยงจากอัตราแลกเปลี่ยนตามดุลยพินิจของผู้จัดการกองทุนในสัดส่วนที่เห็นว่าเหมาะสม ดังนั้น กองทุนจึงยังคงมีความเสี่ยงจากอัตราแลกเปลี่ยนอยู่ซึ่งผู้ลงทุนอาจได้รับกำไรหรือขาดทุนจากอัตราแลกเปลี่ยนในส่วนที่ไม่ได้ทำการป้องกันความเสี่ยงไว้
3. กองทุนนี้มีใช้กองทุนคุ้มครองเงินต้น ผู้ลงทุนจึงมีความเสี่ยงของเงินต้นจากการลงทุน
4. การลงทุนในหน่วยลงทุนมิใช่การฝากเงินและมีความเสี่ยงของการลงทุน ผู้ลงทุนควรลงทุนในกองทุนเปิดธนาชาติ อีสท์สปริง Global Green Energy เมื่อเห็นว่าการลงทุนในกองทุนรวมนี้เหมาะสมกับวัตถุประสงค์การลงทุนของผู้ลงทุน และผู้ลงทุนยอมรับความเสี่ยงที่อาจเกิดขึ้นจากการลงทุนได้
5. ในกรณีที่มีเหตุการณ์ไม่ปกติ ผู้ลงทุนอาจได้รับชำระเงินค่าขายคืนหน่วยลงทุนล่าช้ากว่าระยะเวลาที่กำหนดไว้ในหนังสือชี้ชวน
6. ในกรณีที่ผู้ลงทุนได้รับการจัดสรรหน่วยลงทุน ผู้ลงทุนรับทราบและยินยอมเข้าผูกพันตามรายละเอียดโครงการที่ได้รับอนุมัติจากสำนักงานและที่แก้ไขเพิ่มเติมโดยชอบด้วยกฎหมาย ตลอดจนข้อผูกพันระหว่างบริษัทจัดการกองทุนรวมและ ผู้ถือหน่วยลงทุนที่จัดทำขึ้นโดยชอบด้วยกฎหมายและลงนามโดยผู้ดูแลผลประโยชน์ของกองทุนรวม
7. บริษัทจัดการมีวัตถุประสงค์ที่จะไม่เสนอขายหน่วยลงทุนของกองทุน กับหรือเพื่อประโยชน์กับ
  - 1) พลเมืองสหรัฐอเมริกา หรือผู้มีถิ่นฐานอยู่ในประเทศสหรัฐอเมริกา (ซึ่งรวมถึงดินแดนของประเทศสหรัฐอเมริกาหรือที่ประเทศสหรัฐอเมริกาครอบครอง) รวมถึงผู้ที่มีหนังสือเดินทางของประเทศสหรัฐอเมริกาหรือผู้ถือ Green Card ที่ออกประเทศสหรัฐอเมริกา
  - 2) นิติบุคคล รวมถึงบริษัท หรือห้างหุ้นส่วน เป็นต้น ซึ่งจัดตั้งขึ้นภายใต้กฎหมายของประเทศสหรัฐอเมริกา รวมถึงสาขาของนิติบุคคลดังกล่าว
  - 3) หน่วยงานของรัฐบาลสหรัฐอเมริกาทั้งในและนอกประเทศสหรัฐอเมริกา
  - 4) ผู้ลงทุนซึ่งติดต่อหรือรับข้อมูล หรือส่งคำสั่งเกี่ยวกับหน่วยลงทุนของบริษัทจัดการ หรือชำระ/รับชำระเงินเกี่ยวกับหน่วยลงทุนดังกล่าวในประเทศสหรัฐอเมริกา ทั้งนี้ รวมถึงผู้ลงทุนที่ใช้ตัวแทนหรือผู้จัดการที่ตั้งอยู่ในประเทศสหรัฐอเมริกาในการดำเนินการดังกล่าว
  - 5) กองทรัพย์สินของบุคคลและนิติบุคคลดังกล่าวตามข้อ 1 - 4
 บริษัทจัดการจึงขอสงวนสิทธิที่จะปฏิเสธหรือระงับการสั่งซื้อ การจัดสรร และ/หรือการโอนหน่วยลงทุน ไม่ว่าทางตรงหรือทางอ้อม สำหรับผู้ลงทุนที่มีลักษณะดังกล่าวข้างต้น
8. ในกรณีที่บริษัทจัดการมีพันธะสัญญาหรือข้อตกลงกับรัฐต่างประเทศหรือหน่วยงานของรัฐต่างประเทศหรือมีความจำเป็นต้องปฏิบัติตามกฎหมายของรัฐต่างประเทศไม่ว่าที่เกิดขึ้นแล้วในขณะนี้ หรือจะเกิดขึ้นในอนาคต เช่น ดำเนินการตาม Foreign Account Tax Compliance Act (FATCA) ของประเทศสหรัฐอเมริกา เป็นต้น ผู้ถือหน่วยลงทุนได้รับทราบและตกลงยินยอมให้สิทธิแก่บริษัทจัดการที่จะปฏิบัติการและดำเนินการต่าง ๆ เพื่อให้เป็นไปตามพันธสัญญาหรือข้อตกลง หรือกฎหมายของรัฐต่างประเทศนั้น ซึ่งรวมถึงการเปิดเผยข้อมูลต่างๆ ของผู้ถือหน่วยลงทุน การหักภาษี ณ ที่จ่ายจากเงินได้ของผู้ถือหน่วยลงทุน ตลอดจนการขอคำยินยอมข้อมูล และเอกสารเพิ่มเติมจากผู้ถือหน่วยลงทุน และมีสิทธิดำเนินการอื่นใดเท่าที่จำเป็นสำหรับการปฏิบัติตามพันธสัญญาหรือข้อตกลง หรือกฎหมายของรัฐต่างประเทศ ทั้งนี้ ผู้ถือหน่วยลงทุนโปรดศึกษารายละเอียดเพิ่มเติมในหนังสือชี้ชวน