

กองทุนเปิด ยูโอบี อินคัม เดลี (UOBID)

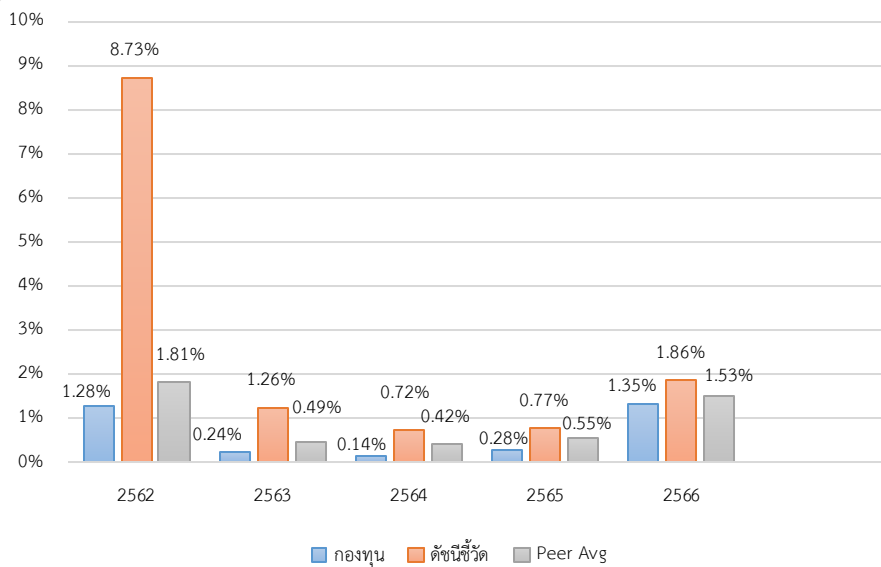
ประเภทกองทุนรวม / กลุ่มกองทุนรวม

- กองทุนรวมตราสารหนี้
- กองทุนที่ลงทุนแบบไม่มีความเสี่ยงต่างประเทศ
- กลุ่ม Short Term General Bond

นโยบายและกลยุทธ์การลงทุน

- ลงทุนในตราสารภาครัฐ ตัวเงินคลัง พันธบัตรรัฐบาล เป็นต้น
- มุ่งหวังให้ผลประกอบการสูงกว่าดัชนีชี้วัด (active management)

ผลการดำเนินงานและดัชนีชี้วัดย้อนหลัง 5 ปีปฏิทิน



ผลการดำเนินงานย้อนหลังแบบปีกลุ่ม (%)

	YTD	3 เดือน	6 เดือน	1 ปี*
กองทุน	1.48	0.51	1.00	1.91
ดัชนีชี้วัด	1.93	0.66	1.29	2.57
ค่าเฉลี่ยในกลุ่มเดียวกัน	1.64	0.49	1.02	2.27
ความผันผวนกองทุน	0.07	0.04	0.06	0.08
ความผันผวนดัชนีชี้วัด	0.09	0.05	0.08	0.11
	3 ปี*	5 ปี*	10 ปี*	ตั้งแต่จัดตั้ง*
กองทุน	1.05	0.76	1.06	1.50
ดัชนีชี้วัด	1.58	1.39	2.66	2.87
ค่าเฉลี่ยในกลุ่มเดียวกัน	1.22	0.97	1.19	-
ความผันผวนกองทุน	0.22	0.26	0.22	0.29
ความผันผวนดัชนีชี้วัด	0.25	0.22	1.64	1.66

หมายเหตุ : * % ต่อปี

ระดับความเสี่ยง

ต่ำ 1 2 3 4 5 6 7 8 สูง

เสี่ยงปานกลางค่อนข้างต่ำ

ลงทุนในพันธบัตรรัฐบาล และตราสารหนี้เอกชน โดยมีตราสาร non-investment grade / unrated ไม่เกิน 20% ของ NAV

ข้อมูลกองทุนรวม

วันจดทะเบียนกองทุน	02 ก.พ. 2554
วันเริ่มต้น class	ไม่มีการแบ่ง Class
นโยบายการจ่ายเงินปันผล	ไม่จ่าย
อายุกองทุน	ไม่กำหนด

ผู้จัดการกองทุนรวม

วันเริ่มบริหารกองทุน	
น.ส. ชนิษฐา วีรานุวัตต์	01 ก.ค. 2556
นาย จารุวัตร ปรีดีเปรมกุล	01 ธ.ค. 2565

ดัชนีชี้วัด

1. ดัชนีตราสารหนี้ภาคเอกชนระยะสั้น (ThaiBMA Commercial Paper Index) ที่มีอันดับความน่าเชื่อถือของผู้ออกตราสารอยู่ในระดับ A- ขึ้นไป ของสมาคมตลาดตราสารหนี้ไทย (50%)
2. ผลตอบแทนรวมของดัชนีพันธบัตรรัฐบาลระยะสั้นของสมาคมตลาดตราสารหนี้ไทย (50%)

หมายเหตุ : กองทุนใช้ตัวชี้วัดดังกล่าว โดยมีวัตถุประสงค์เพื่อเปรียบเทียบระหว่างดัชนีชี้วัดและผลการดำเนินงานของกองลงทุนรวม

คำเตือน

- การลงทุนในกองทุนรวมไม่ใช่การฝากเงิน
 - ผลการดำเนินงานในอดีตของกองทุนรวมมิได้เป็นสิ่งยืนยันถึงผลการดำเนินงานในอนาคต
- การเข้าร่วมต่อต้านทุจริต: ได้ประกาศเจตนารมณ์เข้าร่วม CAC

หนังสือชี้ชวนฉบับเต็ม



“ผู้ลงทุนสามารถศึกษาเครื่องมือบริหารความเสี่ยงด้านสภาพคล่องได้ในหนังสือชี้ชวนฉบับเต็ม”

www.uobam.co.th

การซื้อหน่วยลงทุน

วันทำการซื้อ: ทุกวันทำการ

เวลาทำการ: 08:30 - 15:30 น.

การซื้อครั้งแรกขั้นต่ำ: ไม่กำหนด

การซื้อครั้งถัดไปขั้นต่ำ: ไม่กำหนด

การขายคืนหน่วยลงทุน

วันทำการขายคืน: ทุกวันทำการ

เวลาทำการ: 08:30 - 15:00 น.

การขายคืนขั้นต่ำ: ไม่กำหนด

ยอดคงเหลือขั้นต่ำ: ไม่กำหนด

ระยะเวลาการรับเงินค่าขายคืน: T+1 วันทำการ

หลังจากวันทำการขายคืน

ข้อมูลเชิงสถิติ

Maximum Drawdown	-0.35 %
Recovering Period	1 ปี 1 เดือน
อัตราส่วนหมุนเวียนการลงทุน	0.17 เท่า
อายุเฉลี่ยของตราสารหนี้	1 เดือน 28 วัน
Yield to Maturity	2.36

ค่าธรรมเนียมที่เรียกเก็บจากกองทุนรวม (% ต่อปีของ NAV รวม VAT)

ค่าธรรมเนียม	สูงสุดไม่เกิน	เก็บจริง
การจัดการ	0.7490	0.3317
รวมค่าใช้จ่าย	1.47125	0.3774

หมายเหตุ : บริษัทจัดการอาจพิจารณาเปลี่ยนแปลงค่าธรรมเนียมที่เรียกเก็บจริง เพื่อให้สอดคล้องกับกลยุทธ์หรือค่าใช้จ่ายในการบริหารจัดการ

ผู้ออกตราสาร 5 อันดับแรก

ผู้ออกตราสาร	% NAV
1. ธนาคารแห่งประเทศไทย	62.05
2. ธนาคารอาคารสงเคราะห์	10.91
3. กระทรวงการคลัง	7.57
4. ธนาคารกรุงไทย จำกัด (มหาชน)	7.25
5. ธนาคารกรุงเทพ จำกัด (มหาชน)	6.62

ค่าธรรมเนียมที่เรียกเก็บจากผู้ถือหน่วย (% ของมูลค่าหน่วยลงทุน รวม VAT)

ค่าธรรมเนียม	สูงสุดไม่เกิน	เก็บจริง
การขาย	0.25	ยกเว้น
การรับซื้อคืน	0.25	ยกเว้น
การสับเปลี่ยนหน่วยลงทุนเข้า	0.25	ยกเว้น
การสับเปลี่ยนหน่วยลงทุนออก	0.25	ยกเว้น
การโอนหน่วย	10 บาท / 500 หน่วย หรือเศษของ 500 หน่วย	10 บาท / 500 หน่วย หรือเศษของ 500 หน่วย

หมายเหตุ :

- กรณีที่บริษัทจะเรียกเก็บค่าธรรมเนียมการขาย และค่าธรรมเนียมการรับซื้อคืน จะเรียกเก็บในอัตราไม่เกินร้อยละ 0.25 ของมูลค่าหน่วยลงทุน โดยจะเรียกเก็บขั้นต่ำ 30 บาทต่อรายการ
- บริษัทจัดการอาจพิจารณาเปลี่ยนแปลงค่าธรรมเนียมที่เรียกเก็บจริงเพื่อให้สอดคล้องกับกลยุทธ์หรือค่าใช้จ่ายในการบริหารจัดการ

การจัดสรรการลงทุนตามอันดับความน่าเชื่อถือ (%)

	ในประเทศ	national	international
1. Gov bond/AAA	88.03	-	-
2. AA	7.64	-	-
3. A	2.83	-	-

สัดส่วนประเภททรัพย์สินที่ลงทุน

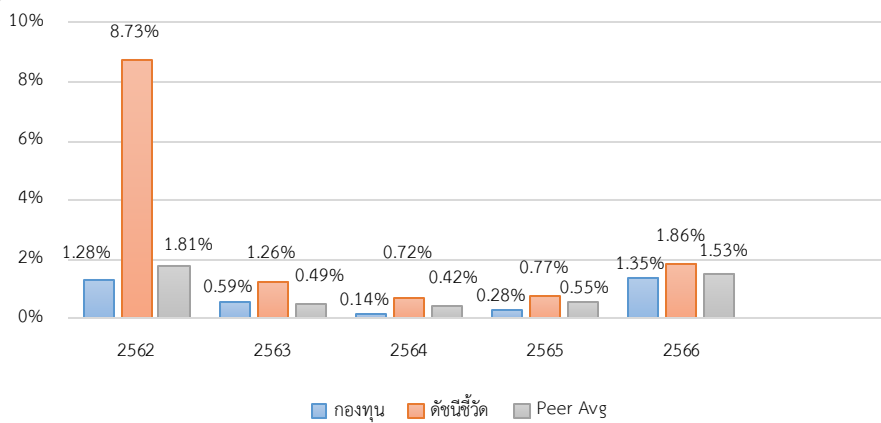
breakdown	% NAV
1. พันธบัตรรัฐบาลและที่มีรัฐบาลค้ำประกัน	69.62
2. เงินฝาก บัตรเงินฝาก ตั๋วสัญญาใช้เงิน ตั๋วแลกเงินที่บริษัทเอกชน ออกตรงหรือธนาคารอาวัล	17.95
3. เงินฝาก บัตรเงินฝาก ตั๋วสัญญาใช้เงิน ตั๋วแลกเงินที่ออกโดย สถาบันการเงิน	12.49
4. สินทรัพย์อื่น (รายการค้างรับ/ค้างจ่าย)	-0.06

ทรัพย์สินที่ลงทุน 5 อันดับแรก

holding	% NAV
1. ตั๋วเงินคลัง : ธนาคารแห่งประเทศไทย CB24O17B 17/10/2024	14.28
2. ตั๋วเงินคลัง : ธนาคารแห่งประเทศไทย CB24N14A 14/11/2024	10.34
3. ตั๋วเงินคลัง : ธนาคารแห่งประเทศไทย CB24O03A 03/10/2024	9.29
4. เงินฝากประจำ : ธนาคารอาคารสงเคราะห์ FGHB0666 30/01/2025	7.27
5. ตั๋วเงินคลัง : ธนาคารแห่งประเทศไทย CB24O24A 24/10/2024	7.14

ผลการดำเนินงานของกองทุนที่ไม่รวมผลตอบแทนของตราสารที่มีการคัดแยกไว้ (Set Aside)

ผลการดำเนินงานและดัชนีชี้วัดย้อนหลัง 5 ปีปฏิทิน



ผลการดำเนินงานย้อนหลังแบบปักหมุด (%)

	YTD	3 เดือน	6 เดือน	1 ปี*
กองทุน	1.48	0.51	1.00	1.91
ดัชนีชี้วัด	1.93	0.66	1.29	2.57
ค่าเฉลี่ยในกลุ่มเดียวกัน	1.64	0.49	1.02	2.27
ความผันผวนกองทุน	0.07	0.04	0.06	0.08
ความผันผวนดัชนีชี้วัด	0.09	0.05	0.08	0.11
	3 ปี*	5 ปี*	10 ปี*	ตั้งแต่จัดตั้ง*
กองทุน	1.05	0.83	1.09	1.52
ดัชนีชี้วัด	1.58	1.39	2.66	2.87
ค่าเฉลี่ยในกลุ่มเดียวกัน	1.22	0.97	1.19	-
ความผันผวนกองทุน	0.22	0.20	0.18	0.26
ความผันผวนดัชนีชี้วัด	0.25	0.22	1.64	1.66

หมายเหตุ : * % ต่อปี

คำอธิบาย

Maximum Drawdown : เปอร์เซ็นต์ผลขาดทุนสูงสุดของกองทุนรวมในระยะเวลา 5 ปี ย้อนหลัง (หรือตั้งแต่จัดตั้งกองทุนกรณีที่ยังไม่ครบ 5 ปี) โดยวัดจากระดับ NAV ต่อหน่วยที่จุดสูงสุด ไปจนถึงจุดต่ำสุดในช่วงที่ NAV ต่อหน่วยปรับตัวลดลง ค่า Maximum Drawdown เป็นข้อมูลที่ช่วยให้ทราบถึงความเสี่ยงที่อาจขาดทุนจากการลงทุนในกองทุนรวม

Recovering Period : ระยะเวลาการฟื้นตัว เพื่อเป็นข้อมูลให้ผู้ลงทุนทราบถึงระยะเวลาตั้งแต่การขาดทุนสูงสุดจนถึงระยะเวลาที่ฟื้นกลับมาที่เงินทุนเริ่มต้นใช้ระยะเวลาตามที่ได้

อัตราส่วนหมุนเวียนการลงทุน : ความถี่ของการซื้อขายหลักทรัพย์ในพอร์ตการลงทุนในช่วงเวลาใดช่วงเวลาหนึ่ง โดยคำนวณจากมูลค่าที่ต่ำกว่าระหว่างผลรวมของมูลค่าการซื้อขายหลักทรัพย์ของกองทุนรวมในระยะเวลา 1 ปีหารด้วยมูลค่า NAV ของกองทุนรวมเฉลี่ยในรอบระยะเวลาเดียวกัน กองทุนที่มีค่า portfolio turnover สูง บ่งชี้ถึงการซื้อขายหลักทรัพย์บ่อยครั้งของผู้จัดการกองทุนและทำให้มีต้นทุนการซื้อขายหลักทรัพย์ที่สูง

จึงต้องพิจารณาเปรียบเทียบกับผลการดำเนินงานของกองทุนรวมเพื่อประเมินความคุ้มค่าของการซื้อขายหลักทรัพย์ดังกล่าว

Sharpe Ratio : อัตราส่วนระหว่างผลตอบแทนส่วนเพิ่มของกองทุนรวมเปรียบเทียบกับความเสี่ยงจากการลงทุน โดยคำนวณจากผลต่างระหว่างอัตราผลตอบแทนของกองทุนรวมกับอัตราผลตอบแทนที่ปราศจากความเสี่ยง (risk-free rate)

เปรียบเทียบกับค่าเบี่ยงเบนมาตรฐาน (standard deviation) ของกองทุนรวม ค่า Sharpe Ratio สะท้อนถึงอัตราผลตอบแทนที่กองทุนรวมควรได้รับเพิ่มขึ้นเพื่อชดเชยกับความเสี่ยงที่กองทุนรวมรับมา โดยกองทุนรวมที่มีค่า Sharpe Ratio สูงกว่าจะเป็นกองทุนที่มีประสิทธิภาพในการบริหารจัดการลงทุนที่ดีกว่า เนื่องจากได้รับผลตอบแทนส่วนเพิ่มที่สูงกว่าภายใต้ระดับความเสี่ยงเดียวกัน

Alpha : ผลตอบแทนส่วนเกินของกองทุนรวมเมื่อเปรียบเทียบกับดัชนีชี้วัด (benchmark) โดยค่า Alpha ที่สูง หมายถึง กองทุนสามารถสร้างผลตอบแทนได้สูงกว่าดัชนีชี้วัด

ซึ่งเป็นผลจากประสิทธิภาพของผู้จัดการกองทุนในการคัดเลือกหรือจัดวางพอร์ตลงทุนในหลักทรัพย์ได้อย่างเหมาะสม

Beta : ระดับและทิศทางการเปลี่ยนแปลงของอัตราผลตอบแทนของหลักทรัพย์ในพอร์ตการลงทุน โดยเปรียบเทียบกับอัตราเปลี่ยนแปลงของตลาด Beta น้อยกว่า 1

แสดงว่าหลักทรัพย์ในพอร์ตการลงทุนมีการเปลี่ยนแปลงของอัตราผลตอบแทนน้อยกว่าการเปลี่ยนแปลงของอัตราผลตอบแทนของกลุ่มหลักทรัพย์ของตลาด Beta มากกว่า 1 แสดงว่า

หลักทรัพย์ในพอร์ตการลงทุนมีการเปลี่ยนแปลงของอัตราผลตอบแทนมากกว่าการเปลี่ยนแปลงของอัตราผลตอบแทนของกลุ่มหลักทรัพย์ของตลาด

Tracking Error : เพื่อให้พิจารณาความผันผวนของส่วนต่างของผลตอบแทนเฉลี่ยของกองทุนรวมและผลตอบแทนของดัชนีชี้วัด ซึ่งสะท้อนให้เห็นถึงประสิทธิภาพในการเลียนแบบดัชนีชี้วัดของกองทุนรวมที่มีการเบี่ยงเบนออกไปจากดัชนีชี้วัด มากน้อยเพียงใด เช่น หากกองทุนรวมมีค่า TE ต่ำ แสดงว่า อัตราผลตอบแทนของกองทุนมีการเบี่ยงเบนออกไปจากดัชนีชี้วัดในอัตราที่ต่ำ ดังนั้น กองทุนรวมนี้จึงมีประสิทธิภาพในการเลียนแบบดัชนีชี้วัด ในขณะที่ยังคงมีค่า TE สูง

แสดงว่าอัตราผลตอบแทนของกองทุนรวมมีการเบี่ยงเบนออกจากดัชนีชี้วัดในอัตราที่สูง ดังนั้น โอกาสที่ผลตอบแทนการลงทุนจะเป็นไปตามผลตอบแทนของ benchmark ก็จะลดน้อยลง เป็นต้น

Yield to Maturity : อัตราผลตอบแทนจากการลงทุนในตราสารหนี้โดยถือจนครบกำหนดอายุ ซึ่งคำนวณจากดอกเบี้ยที่จะได้รับในอนาคตตลอดอายุตราสารและเงินต้นที่จะได้รับคืนมาคิดลดเป็นมูลค่าปัจจุบัน

โดยใช้ตัวอัตราผลตอบแทนของกองทุนรวมตราสารหนี้คำนวณจากค่าเฉลี่ยถ่วงน้ำหนักของ Yield to Maturity ของตราสารหนี้แต่ละตัวที่กองทุนมีการลงทุน และเนื่องจาก Yield to Maturity มีหน่วยมาตรฐานเป็นเปอร์เซ็นต์ต่อปี

จึงสามารถนำไปใช้เปรียบเทียบอัตราผลตอบแทนระหว่างกองทุนรวมตราสารหนี้ที่มีนโยบายถือครองตราสารหนี้จนครบกำหนดอายุและมีลักษณะการลงทุนที่ใกล้เคียงกันได้