

บริษัทหลักทรัพย์จัดการกองทุน วรณ จำกัด

กองทุนเปิด วรณ ดิสคัฟเวอรี

ONE DISCOVERY FUND

หน่วยลงทุนชนิดไม่จ่ายเงินปันผล สำหรับผู้ลงทุนทั่วไป RA

ONE-DISC-RA

ประเภทกองทุนรวม / กลุ่มกองทุนรวม

🏠 กองทุนรวมตราสารทุน

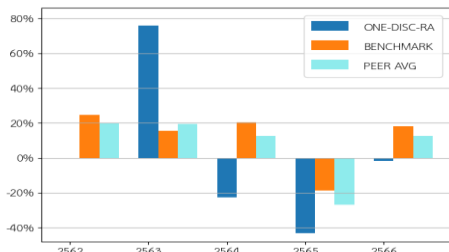
🏠 กองทุนรวมฟีดเดอร์

🏠 Global Equity

นโยบายและกลยุทธ์การลงทุน

- กองทุนที่มีนโยบายลงทุนในหน่วยลงทุนของกองทุน Baillie Gifford Worldwide Discovery Fund (กองทุนหลัก) ในหน่วยลงทุนชนิด Class B USD Accumulation (ชนิด B สกุลเงิน USD ประเภทสะสมมูลค่า) โดยเฉลี่ยในรอบปีบัญชีไม่น้อยกว่าร้อยละ 80 ของมูลค่าทรัพย์สินสุทธิของกองทุน
- กองทุนหลักมีนโยบายเน้นลงทุนในตราสารทุนที่จดทะเบียนซื้อขายในตลาดซื้อขาย (regulated market) ทั่วโลก เพื่อสร้างผลตอบแทนในระยะยาว
- กองทุนนี้อาจพิจารณาลงทุนในหรือมีไว้ซึ่งสัญญาซื้อขายล่วงหน้า (Derivatives) เพื่อเพิ่มประสิทธิภาพการบริหารการลงทุน (Efficient Portfolio Management) และเพื่อป้องกันความเสี่ยง (Hedging)
- กองทุนหลักมีกลยุทธ์การลงทุนเพื่อมุ่งหวังให้ผลประกอบการสูงกว่าดัชนีชี้วัด (active management) ส่วนกองทุนนี้มุ่งหวังให้ผลประกอบการเคลื่อนไหวตามกองทุนหลัก (passive management)

ผลการดำเนินงานและดัชนีชี้วัดย้อนหลัง 5 ปีปฏิทิน (% ต่อปี)



ผลการดำเนินงานย้อนหลังแบบปีกumul (% ต่อปี)

| | 2562 | 2563 | 2564 | 2565 | 2566 |
|-------------|--------|--------|---------|---------|--------|
| ONE-DISC-RA | N/A | 76.04% | -22.73% | -43.25% | -1.76% |
| BENCHMARK | 24.73% | 15.43% | 20.55% | -18.73% | 18.28% |
| PEER AVG | 20.02% | 19.5% | 12.5% | -26.93% | 12.61% |

| | YTD | 3 เดือน | 6 เดือน | 1 ปี |
|--------------------------|-------|---------|---------|-------|
| กองทุน | -1.76 | 13.26 | -1.41 | -1.76 |
| ดัชนีชี้วัด | 18.28 | 9.32 | 5.3 | 18.28 |
| ค่าเฉลี่ยในกลุ่มเดียวกัน | 12.61 | 8.42 | 1.64 | 12.61 |
| ความผันผวนกองทุน | 23.71 | 28.91 | 24.82 | 23.71 |
| ความผันผวนดัชนีชี้วัด | 10.73 | 10.26 | 10.24 | 10.73 |

| | 3 ปี | 5 ปี | 10 ปี | ตั้งแต่จัดตั้ง |
|--------------------------|--------|-------|-------|----------------|
| กองทุน | -24.51 | N/A | N/A | -5.83 |
| ดัชนีชี้วัด | 5.05 | 10.77 | 7.36 | 8.22 |
| ค่าเฉลี่ยในกลุ่มเดียวกัน | -1.48 | 7.46 | 2.85 | N/A |
| ความผันผวนกองทุน | 29.07 | N/A | N/A | 30.2 |
| ความผันผวนดัชนีชี้วัด | 15.21 | 17.03 | 14.21 | 17.87 |

ระดับความเสี่ยง



เสี่ยงสูง

ลงทุนในตราสารทุนเป็นหลักโดยเฉลี่ยในรอบปีไม่น้อยกว่า 80 % ของ NAV

ข้อมูลกองทุนรวม

วันจดทะเบียนกองทุน 20 พฤศจิกายน 2562

วันเริ่มต้น class 20 พฤศจิกายน 2562

นโยบายการจ่ายเงินปันผล ไม่จ่าย

อายุกองทุน ไม่กำหนด

ผู้จัดการกองทุนรวม

🏠 นายสุทธิโรจน์ สิทธิวัฒนานนท์ (ตั้งแต่จดทะเบียน)

🏠 นายธัชธรรม วิจารณ์กรณ์ (ตั้งแต่จดทะเบียน)

ดัชนีชี้วัด

อัตราผลตอบแทนของ ดัชนี FTSE All-World Net Total Return Index USD ปรับด้วยต้นทุนการป้องกันความเสี่ยงอัตราแลกเปลี่ยนเพื่อคำนวณผลตอบแทนเป็นสกุลเงินบาท ณ วันที่ลงทุน ตามสัดส่วนการทำ hedging ประมาณร้อยละ 85 ของมูลค่าทรัพย์สินสุทธิของกองทุน และอัตราผลตอบแทนของ ดัชนี FTSE All-World Net Total Return Index USD ปรับด้วยอัตราแลกเปลี่ยนเพื่อเทียบกับค่าสกุลเงินบาท ณ วันที่คำนวณผลตอบแทนในส่วนที่เหลือที่ไม่ได้ทำสัญญาป้องกันความเสี่ยงอัตราแลกเปลี่ยน

คำเตือน

🏠 การลงทุนในกองทุนรวมไม่ใช่การฝากเงิน

🏠 ผลการดำเนินงานในอดีตของกองทุนรวมมิได้เป็นสิ่งยืนยันถึงผลการดำเนินงานในอนาคต

การเข้าร่วมต่อต้านทุจริต : ได้รับการรับรอง CAC

ผู้ลงทุนสามารถศึกษาเครื่องมือ

บริหารความเสี่ยงด้านสภาพคล่อง

ได้ในหนังสือชี้ชวนฉบับเต็ม



www.one-asset.com

การซื้อหน่วยลงทุน

วันที่ทำการซื้อ :
 เวลาทำการ :
 การซื้อครั้งแรกขั้นต่ำ : ไม่กำหนด
 การซื้อครั้งถัดไปขั้นต่ำ : ไม่กำหนด

การขายคืนหน่วยลงทุน

วันที่ทำการขายคืน :
 เวลาทำการ :
 การขายคืนขั้นต่ำ : ไม่กำหนด
 ยอดคงเหลือขั้นต่ำ : ไม่กำหนด
 ระยะเวลาการรับเงินค่าขายคืน :

ข้อมูลเชิงสถิติ

Maximum Drawdown : -72.0%
 Recovering Period : N/A
 FX Hedging : 86.47%
 อัตราส่วนหมุนเวียนการลงทุน : N/A
 Sharpe Ratio : -0.78
 Alpha : -29.56%
 Beta : 0.63

ค่าธรรมเนียมที่เรียกเก็บจากกองทุนรวม (% ต่อปีของ NAV)

| ค่าธรรมเนียม | สูงสุดไม่เกิน | เก็บจริง |
|---------------|---------------|----------|
| การจัดการ | 2.675 | 1.605 |
| รวมค่าใช้จ่าย | 5.28 | 1.7976 |

หมายเหตุ :
 1. ค่าธรรมเนียมดังกล่าวรวมภาษีมูลค่าเพิ่มภาษีธุรกิจเฉพาะ หรือภาษีอื่นใดแล้ว
 2. ค่าใช้จ่ายที่กองทุนเรียกเก็บอาจเปลี่ยนแปลงตามความเหมาะสม โดยเก็บในอัตราไม่เกินจากที่ระบุไว้ในโครงการ
 3. สามารถดูข้อมูลค่าธรรมเนียมและค่าใช้จ่ายย้อนหลัง 3 ปี ของกองทุนในหนังสือชี้ชวนส่วนข้อมูลกองทุนรวม ได้ที่ www.one-asset.com

ค่าธรรมเนียมที่เรียกเก็บจากผู้ถือหน่วย (% ของมูลค่าซื้อขาย)

| ค่าธรรมเนียม | สูงสุดไม่เกิน | เก็บจริง |
|-----------------------------|---------------------------|---------------------------|
| การขาย | 2.14 | 1.5 |
| การรับซื้อคืน | 1.07 | ยกเว้น |
| การสับเปลี่ยนหน่วยลงทุนเข้า | 2.14 | 1.5 |
| การสับเปลี่ยนหน่วยลงทุนออก | 1.07 | ยกเว้น |
| การโอนหน่วยลงทุน | ตามที่นายทะเบียนเรียกเก็บ | ตามที่นายทะเบียนเรียกเก็บ |

หมายเหตุ :
 1. ค่าธรรมเนียมดังกล่าวรวมภาษีมูลค่าเพิ่มภาษีธุรกิจเฉพาะ หรือภาษีอื่นใดแล้ว
 2. ค่าใช้จ่ายที่เรียกเก็บอาจเปลี่ยนแปลงตามความเหมาะสม โดยเก็บในอัตราไม่เกินจากที่ระบุไว้ในโครงการ

| สัดส่วนประเภททรัพย์สินที่ลงทุน | |
|--------------------------------|-------|
| ประเภททรัพย์สิน | %NAV |
| หน่วยลงทุนในต่างประเทศ | 96.34 |
| เงินสด และอื่นๆ | 3.66 |

| ทรัพย์สินที่ลงทุน 5 อันดับแรก | |
|-------------------------------|------|
| ทรัพย์สิน | %NAV |
| Alnylam Pharmaceuticals | 7.6 |
| Zillow | 4.7 |
| Ocado | 4.6 |
| MarketAxess | 4.5 |
| Schrodinger | 4.0 |

ตาราง 1) การจัดสรรการลงทุนในต่างประเทศ ณ วันที่ 31 ธันวาคม 2566 2) การจัดสรรการลงทุนในกลุ่มอุตสาหกรรม/ผู้ออกตราสาร 5 อันดับแรก ณ วันที่ 31 ธันวาคม 2566 3) ทรัพย์สินที่ลงทุน 5 อันดับแรก เป็นข้อมูลจาก Factsheet กองทุน Baillie Gifford Worldwide Discovery Fund ณ วันที่ 31 ธันวาคม 2566

การจัดสรรการลงทุนในต่างประเทศ

| ประเทศ | %NAV |
|---------------|------|
| สหรัฐอเมริกา | 67.2 |
| สหราชอาณาจักร | 12.1 |
| อิสราเอล | 4.5 |
| จีน | 3.3 |
| ญี่ปุ่น | 2.9 |

การจัดสรรการลงทุนในกลุ่มอุตสาหกรรม

| อุตสาหกรรม | %NAV |
|------------------------|------|
| Health Care | 39.5 |
| Information Technology | 24.6 |
| Industrials | 13.2 |
| Financials | 6.2 |
| Real Estate | 4.7 |

ชื่อกองทุน : BG WORLDWIDE DISCOVERY-BUSDA

ISIN Code : IE00BD09K416

Bloomberg Code : BGDIBUA ID EQUITY

คำอธิบาย

Maximum Drawdown เปรอ์เซ็นต์ผลขาดทุนสูงสุดของกองทุนรวมในระยะเวลา 5 ปีย้อนหลัง (หรือตั้งแต่จัดตั้งกองทุนกรณีที่ยังไม่ครบ 5 ปี) โดยวัดจากระดับ NAV

ต่อหน่วยที่จุดสูงสุดไปจนถึงจุดต่ำสุดในช่วงที่ NAV ต่อหน่วยปรับตัวลดลง ค่า Maximum Drawdown เป็นข้อมูลที่ช่วยให้ทราบถึงความเสี่ยงที่อาจจะขาดทุนจากการลงทุนในกองทุนรวม

Recovering Period ระยะเวลาการฟื้นตัว เพื่อเป็นข้อมูลให้ผู้ลงทุนทราบถึงระยะเวลาตั้งแต่การขาดทุนสูงสุดจนถึงระยะเวลาที่ฟื้นกลับมาที่เงินทุนเริ่มต้นใช้เวลานานเท่าใด

FX Hedging เปรอ์เซ็นต์ของการลงทุนในสกุลเงินต่างประเทศที่มีการป้องกันความเสี่ยงจากอัตราแลกเปลี่ยน

อัตราส่วนหมุนเวียนการลงทุน ความถี่ของการซื้อขายหลักทรัพย์ในพอร์ตกองทุนในช่วงเวลาใดช่วงเวลานึง

โดยคำนวณจากมูลค่าที่ต่ำกว่าระหว่างผลรวมของมูลค่าการซื้อขายหลักทรัพย์กับผลรวมของมูลค่าการขายหลักทรัพย์ของกองทุนรวมในรอบระยะเวลา 1 ปีหารด้วยมูลค่า NAV

ของกองทุนรวมเฉลี่ยในรอบระยะเวลาเดียวกัน กองทุนรวมที่มีค่า portfolio turnover สูงบ่งชี้ถึงการซื้อขายหลักทรัพย์บ่อยครั้งของผู้จัดการกองทุนและทำให้มีต้นทุนการซื้อขายหลักทรัพย์ที่สูง

จึงต้องพิจารณาเปรียบเทียบกับผลการดำเนินงานของกองทุนรวมเพื่อประเมินความคุ้มค่าของการซื้อขายหลักทรัพย์ดังกล่าว

Sharpe Ratio อัตราส่วนระหว่างผลตอบแทนส่วนเพิ่มของกองทุนรวมเปรียบเทียบกับความเสี่ยงจากการลงทุน

โดยคำนวณจากผลต่างระหว่างอัตราผลตอบแทนของกองทุนรวมกับอัตราผลตอบแทนที่ปราศจากความเสี่ยง (risk-free rate) เปรียบเทียบกับค่าเบี่ยงเบนมาตรฐาน (standard deviation) ของกองทุนรวม ค่า

Sharpe Ratio สะท้อนถึงอัตราผลตอบแทนที่กองทุนรวมควรได้รับเพิ่มขึ้นเพื่อชดเชยกับความเสี่ยงที่กองทุนรวมรับมา โดยกองทุนรวมที่มีค่า Sharpe Ratio

สูงกว่าจะเป็นกองทุนที่มีประสิทธิภาพในการบริหารจัดการลงทุนที่ดีกว่าเนื่องจากได้รับผลตอบแทนส่วนเพิ่มที่สูงกว่าภายใต้ระดับความเสี่ยงเดียวกัน

Alpha ผลตอบแทนส่วนเกินของกองทุนรวมเมื่อเปรียบเทียบกับดัชนีชี้วัด (benchmark) โดยค่า Alpha ที่สูง หมายถึง กองทุนสามารถสร้างผลตอบแทนได้สูงกว่าดัชนีชี้วัด

ซึ่งเป็นผลจากประสิทธิภาพของผู้จัดการกองทุนในการคัดเลือกหรือหาจังหวะเข้าลงทุนในหลักทรัพย์ได้อย่างเหมาะสม

Beta ระดับและทิศทางของการเปลี่ยนแปลงของอัตราผลตอบแทนของหลักทรัพย์ในพอร์ตการลงทุน โดยเปรียบเทียบกับอัตราการเปลี่ยนแปลงของตลาด Beta น้อยกว่า 1

แสดงว่าหลักทรัพย์ในพอร์ตการลงทุนมีการเปลี่ยนแปลงของอัตราผลตอบแทนน้อยกว่าการเปลี่ยนแปลงของอัตราผลตอบแทนของกลุ่มหลักทรัพย์ของตลาด Beta มากกว่า 1 แสดงว่า

หลักทรัพย์ในพอร์ตการลงทุนมีการเปลี่ยนแปลงของอัตราผลตอบแทนมากกว่าการเปลี่ยนแปลงของอัตราผลตอบแทนของกลุ่มหลักทรัพย์ของตลาด

Tracking Error ตราผลตอบแทนของกองทุนมีประสิทธิภาพในการเลียนแบบดัชนีชี้วัด โดยหาก tracking error ต่ำ หมายถึงกองทุนรวมมีประสิทธิภาพในการสร้างผลตอบแทนให้ใกล้เคียงกับดัชนีชี้วัด

กองทุนรวมที่มีค่า tracking error สูง จะมีอัตราผลตอบแทนโดยเฉลี่ยห่างจากดัชนีชี้วัดมากขึ้น

Yield to Maturity อัตราผลตอบแทนจากการลงทุนในตราสารหนี้โดยถือจนครบกำหนดอายุ

ซึ่งคำนวณจากดอกเบี้ยที่จะได้รับในอนาคตตลอดอายุตราสารและเงินต้นที่จะได้รับคืนนำมาคิดลดเป็นมูลค่าปัจจุบัน โดยใช้วัดอัตราผลตอบแทนของกองทุนรวมตราสารหนี้ คำนวณจากค่าเฉลี่ยถ่วงน้ำหนักของ

Yield to Maturity ของตราสารหนี้แต่ละตัวที่กองทุนมีการลงทุน และเนื่องจาก Yield to Maturity มีหน่วยมาตรฐานเป็นเปอร์เซ็นต์ต่อปี

จึงสามารถนำไปใช้เปรียบเทียบอัตราผลตอบแทนระหว่างกองทุนรวมตราสารหนี้ที่มีนโยบายถือครองตราสารหนี้จนครบกำหนดอายุและมีลักษณะการลงทุนที่ใกล้เคียงกันได้

บริษัท หลักทรัพย์จัดการกองทุน วรรณ จำกัด

เลขที่ 989 อาคารสยามพิพรรธน์ทาวเวอร์ ชั้น 9, 24 ถนนพระราม 1 แขวงปทุมวัน เขตปทุมวัน

กรุงเทพมหานคร 10330

โทรศัพท์ 0-2659-8888 โทรสาร 0-2659-8860-1

www.one-asset.com/

บริษัทหลักทรัพย์จัดการกองทุน วรณ จำกัด

กองทุนเปิด วรณ ดิสคัฟเวอรี

ONE DISCOVERY FUND

หน่วยลงทุนชนิดเพื่อการออม แบบไม่จ่ายเงินปันผล

ONE-DISC-ASSF

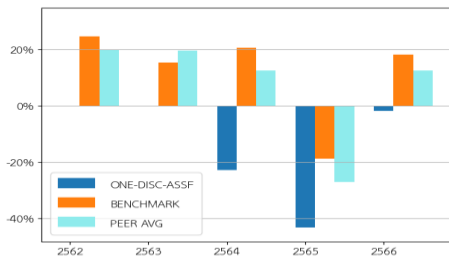
ประเภทกองทุนรวม / กลุ่มกองทุนรวม

- 🏠 กองทุนรวมตราสารทุน
- 🏠 กองทุนรวมฟิเดเคอร์/กองทุนรวมเพื่อการออม
- 🏠 Global Equity

นโยบายและกลยุทธ์การลงทุน

- กองทุนที่มีนโยบายลงทุนในหน่วยลงทุนของกองทุน Baillie Gifford Worldwide Discovery Fund (กองทุนหลัก) ในหน่วยลงทุนชนิด Class B USD Accumulation (ชนิด B สกุลเงิน USD ประเภทสะสมมูลค่า) โดยเฉลี่ยในรอบปีบัญชีไม่น้อยกว่าร้อยละ 80 ของมูลค่าทรัพย์สินสุทธิของกองทุน
- กองทุนหลักมีนโยบายเน้นลงทุนในตราสารทุนที่จดทะเบียนซื้อขายในตลาดซื้อขาย (regulated market) ทั่วโลก เพื่อสร้างผลตอบแทนในระยะยาว
- กองทุนนี้อาจพิจารณาลงทุนในหรือมีไว้ซึ่งสัญญาซื้อขายล่วงหน้า (Derivatives) เพื่อเพิ่มประสิทธิภาพการบริหารการลงทุน (Efficient Portfolio Management) และเพื่อป้องกันความเสี่ยง (Hedging)
- กองทุนหลักมีกลยุทธ์การลงทุนเพื่อมุ่งหวังให้ผลประกอบการสูงกว่าดัชนีชี้วัด (active management) ส่วนกองทุนนี้มุ่งหวังให้ผลประกอบการเคลื่อนไหวตามกองทุนหลัก (passive management)

ผลการดำเนินงานและดัชนีชี้วัดย้อนหลัง 5 ปีปฏิทิน (% ต่อปี)



ผลการดำเนินงานย้อนหลังแบบปีกumul (% ต่อปี)

| | 2562 | 2563 | 2564 | 2565 | 2566 |
|---------------|--------|--------|---------|---------|--------|
| ONE-DISC-ASSF | N/A | N/A | -22.74% | -43.25% | -1.76% |
| BENCHMARK | 24.73% | 15.43% | 20.55% | -18.73% | 18.28% |
| PEER AVG | 20.02% | 19.5% | 12.5% | -26.93% | 12.61% |

| | YTD | 3 เดือน | 6 เดือน | 1 ปี |
|--------------------------|-------|---------|---------|-------|
| กองทุน | -1.76 | 13.26 | -1.42 | -1.76 |
| ดัชนีชี้วัด | 18.28 | 9.32 | 5.3 | 18.28 |
| ค่าเฉลี่ยในกลุ่มเดียวกัน | 12.61 | 8.42 | 1.64 | 12.61 |
| ความผันผวนกองทุน | 23.71 | 28.91 | 24.81 | 23.71 |
| ความผันผวนดัชนีชี้วัด | 10.73 | 10.26 | 10.24 | 10.73 |

| | 3 ปี | 5 ปี | 10 ปี | ตั้งแต่จัดตั้ง |
|--------------------------|--------|-------|-------|----------------|
| กองทุน | -24.52 | N/A | N/A | -23.05 |
| ดัชนีชี้วัด | 5.05 | 10.77 | 7.36 | 5.72 |
| ค่าเฉลี่ยในกลุ่มเดียวกัน | -1.48 | 7.46 | 2.85 | N/A |
| ความผันผวนกองทุน | 29.08 | N/A | N/A | 29.08 |
| ความผันผวนดัชนีชี้วัด | 15.21 | 17.03 | 14.21 | 15.21 |

ระดับความเสี่ยง



เสี่ยงสูง

ลงทุนในตราสารทุนเป็นหลักโดยเฉลี่ยในรอบปีไม่น้อยกว่า 80 % ของ NAV

ข้อมูลกองทุนรวม

| | |
|------------------------|-------------------|
| วันจดทะเบียนกองทุน | 20 พฤศจิกายน 2562 |
| วันเริ่มต้น class | 14 ธันวาคม 2563 |
| นโยบายการจ่ายเงินปันผล | ไม่จ่าย |
| อายุกองทุน | ไม่กำหนด |

ผู้จัดการกองทุนรวม

- 🏠 นายสุทธิโรจน์ สิทธิวัฒนานนท์ (ตั้งแต่จดทะเบียน)
- 🏠 นายธัชธรรม วิจารณ์ (ตั้งแต่จดทะเบียน)

ดัชนีชี้วัด

อัตราผลตอบแทนของ ดัชนี FTSE All-World Net Total Return Index USD ปรับด้วยต้นทุนการป้องกันความเสี่ยงอัตราแลกเปลี่ยนเพื่อคำนวณผลตอบแทนเป็นสกุลเงินบาท ณ วันที่ลงทุน ตามสัดส่วนการทำ hedging ประมาณร้อยละ 85 ของมูลค่าทรัพย์สินสุทธิของกองทุน และอัตราผลตอบแทนของ ดัชนี FTSE All-World Net Total Return Index USD ปรับด้วยอัตราแลกเปลี่ยนเพื่อเทียบกับค่าสกุลเงินบาท ณ วันที่คำนวณผลตอบแทนในส่วนที่เหลือที่ไม่ได้ทำสัญญาป้องกันความเสี่ยงอัตราแลกเปลี่ยน

คำเตือน

- 🏠 การลงทุนในกองทุนรวมไม่ใช่การฝากเงิน
- 🏠 ผลการดำเนินงานในอดีตของกองทุนรวมมิได้เป็นสิ่งยืนยันถึงผลการดำเนินงานในอนาคต

การเข้าร่วมต่อต้านทุจริต : ได้รับการรับรอง CAC

ผู้ลงทุนสามารถศึกษาเครื่องมือ
บริหารความเสี่ยงด้านสภาพคล่อง
ได้ในหนังสือชี้ชวนฉบับเต็ม



www.one-asset.com

การซื้อหน่วยลงทุน

วันทำการซื้อ : ทุกวันทำการ
เวลาทำการ : 09:00 - 16:00 น.
การซื้อครั้งแรกขั้นต่ำ : 2,000.00 บาท
การซื้อครั้งถัดไปขั้นต่ำ : 2,000.00 บาท

การขายคืนหน่วยลงทุน

วันทำการขายคืน : ทุกวันทำการ
เวลาทำการ : 09:00 - 16:00 น.
การขายคืนขั้นต่ำ : ไม่กำหนด
ยอดคงเหลือขั้นต่ำ : ไม่กำหนด
ระยะเวลาการรับเงินค่าขายคืน : T+4 คือ 4 วันทำการ
หลังจากวันทำการขายคืน

ข้อมูลเชิงสถิติ

Maximum Drawdown : -72.0%
Recovering Period : N/A
FX Hedging : 86.47%
อัตราส่วนหมุนเวียนการลงทุน : N/A
Sharpe Ratio : -0.78
Alpha : -29.56%
Beta : 0.63

ค่าธรรมเนียมที่เรียกเก็บจากกองทุนรวม (% ต่อปีของ NAV)

| ค่าธรรมเนียม | สูงสุดไม่เกิน | เก็บจริง |
|---------------|---------------|----------|
| การจัดการ | 2.675 | 1.605 |
| รวมค่าใช้จ่าย | 5.28 | 1.7976 |

หมายเหตุ :

- ค่าธรรมเนียมดังกล่าวรวมภาษีมูลค่าเพิ่มภาษีธุรกิจเฉพาะ หรือภาษีอื่นใดแล้ว
- ค่าใช้จ่ายที่กองทุนเรียกเก็บอาจเปลี่ยนแปลงตามความเหมาะสม โดยเก็บในอัตราไม่เกินจากที่ระบุไว้ในโครงการ
- สามารถดูข้อมูลค่าธรรมเนียมและค่าใช้จ่ายย้อนหลัง 3 ปี ของกองทุนในหนังสือชี้ชวนส่วนข้อมูลกองทุนรวม ได้ที่ www.one-asset.com

ค่าธรรมเนียมที่เรียกเก็บจากผู้ถือหน่วย (% ของมูลค่าซื้อขาย)

| ค่าธรรมเนียม | สูงสุดไม่เกิน | เก็บจริง |
|-----------------------------|---------------------------|---------------------------|
| การขาย | 2.14 | ยกเว้น |
| การรับซื้อคืน | 2.14 | ยกเว้น |
| การสับเปลี่ยนหน่วยลงทุนเข้า | 2.14 | ยกเว้น |
| การสับเปลี่ยนหน่วยลงทุนออก | 2.14 | ยกเว้น |
| การโอนหน่วยลงทุน | ตามที่นายทะเบียนเรียกเก็บ | ตามที่นายทะเบียนเรียกเก็บ |

หมายเหตุ :

- ค่าธรรมเนียมดังกล่าวรวมภาษีมูลค่าเพิ่มภาษีธุรกิจเฉพาะ หรือภาษีอื่นใดแล้ว
- ค่าใช้จ่ายที่เรียกเก็บอาจเปลี่ยนแปลงตามความเหมาะสม โดยเก็บในอัตราไม่เกินจากที่ระบุไว้ในโครงการ
- ค่าธรรมเนียมการสับเปลี่ยนหน่วยลงทุน
 - กรณีกองทุนเป็นกองทุนต้นทาง
 - โอนย้ายไปยังกองทุนรวมเพื่อการออมอื่นภายใต้การจัดการของบริษัทจัดการอื่น: 2.14% แต่ไม่ต่ำกว่า 200 บาท
 - โอนย้ายไปยังกองทุนรวมเพื่อการออมอื่นภายใต้การจัดการของบริษัทจัดการ: ยกเว้นการเรียกเก็บ
 - กรณีกองทุนเป็นกองทุนปลายทาง: เป็นไปตามค่าธรรมเนียมการขายหน่วยลงทุน

การจัดสรรการลงทุนในต่างประเทศ

| ประเทศ | %NAV |
|---------------|------|
| สหรัฐอเมริกา | 67.2 |
| สหราชอาณาจักร | 12.1 |
| อิสราเอล | 4.5 |
| จีน | 3.3 |
| ญี่ปุ่น | 2.9 |

การจัดสรรการลงทุนในกลุ่มอุตสาหกรรม

| อุตสาหกรรม | %NAV |
|------------------------|------|
| Health Care | 39.5 |
| Information Technology | 24.6 |
| Industrials | 13.2 |
| Financials | 6.2 |
| Real Estate | 4.7 |

สัดส่วนประเภททรัพย์สินที่ลงทุน

| ประเภททรัพย์สิน | %NAV |
|------------------------|-------|
| หน่วยลงทุนในต่างประเทศ | 96.34 |
| เงินฝาก และอื่นๆ | 3.66 |

ทรัพย์สินที่ลงทุน 5 อันดับแรก

| ทรัพย์สิน | %NAV |
|-------------------------|------|
| Alnylam Pharmaceuticals | 7.6 |
| Zillow | 4.7 |
| Ocado | 4.6 |
| MarketAxess | 4.5 |
| Schrodinger | 4.0 |

ตาราง 1) การจัดสรรการลงทุนในต่างประเทศ ณ วันที่ 31 ธันวาคม 2566 2) การจัดสรรการลงทุนในกลุ่มอุตสาหกรรม/ผู้ออกตราสาร 5 อันดับแรก ณ วันที่ 31 ธันวาคม 2566 3) ทรัพย์สินที่ลงทุน 5 อันดับแรก เป็นข้อมูลจาก Factsheet กองทุน Baillie Gifford Worldwide Discovery Fund ณ วันที่ 31 ธันวาคม 2566

ชื่อกองทุน : BG WORLDWIDE DISCOVERY-BUSDA

ISIN Code : IE00BD09K416

Bloomberg Code : BGDIBUA ID EQUITY

คำอธิบาย

Maximum Drawdown เปรอ์เซ็นต์ผลขาดทุนสูงสุดของกองทุนรวมในระยะเวลา 5 ปีย้อนหลัง (หรือตั้งแต่จัดตั้งกองทุนกรณีที่ยังไม่ครบ 5 ปี) โดยวัดจากระดับ NAV

ต่อหน่วยที่จุดสูงสุดไปจนถึงจุดต่ำสุดในช่วงที่ NAV ต่อหน่วยปรับตัวลดลง ค่า Maximum Drawdown เป็นข้อมูลที่ช่วยให้ทราบถึงความเสี่ยงที่อาจจะขาดทุนจากการลงทุนในกองทุนรวม

Recovering Period ระยะเวลาการฟื้นตัว เพื่อเป็นข้อมูลให้ผู้ลงทุนทราบถึงระยะเวลาตั้งแต่การขาดทุนสูงสุดจนถึงระยะเวลาที่ฟื้นกลับมาที่เงินทุนเริ่มต้นใช้ระยะเวลานานเท่าใด

FX Hedging เปรอ์เซ็นต์ของการลงทุนในสกุลเงินต่างประเทศที่มีการป้องกันความเสี่ยงจากอัตราแลกเปลี่ยน

อัตราส่วนหมุนเวียนการลงทุน ความถี่ของการซื้อขายหลักทรัพย์ในพอร์ตกองทุนในช่วงเวลาใดช่วงเวลานึง

โดยคำนวณจากมูลค่าที่ต่ำกว่าระหว่างผลรวมของมูลค่าการซื้อขายหลักทรัพย์กับผลรวมของมูลค่าการขายหลักทรัพย์ของกองทุนรวมในรอบระยะเวลา 1 ปีหารด้วยมูลค่า NAV

ของกองทุนรวมเฉลี่ยในรอบระยะเวลาเดียวกัน กองทุนรวมที่มีค่า portfolio turnover สูงบ่งชี้ถึงการซื้อขายหลักทรัพย์บ่อยครั้งของผู้จัดการกองทุนและทำให้มีต้นทุนการซื้อขายหลักทรัพย์ที่สูง

จึงต้องพิจารณาเปรียบเทียบกับผลการดำเนินงานของกองทุนรวมเพื่อประเมินความคุ้มค่าของการซื้อขายหลักทรัพย์ดังกล่าว

Sharpe Ratio อัตราส่วนระหว่างผลตอบแทนส่วนเพิ่มของกองทุนรวมเปรียบเทียบกับความเสี่ยงจากการลงทุน

โดยคำนวณจากผลต่างระหว่างอัตราผลตอบแทนของกองทุนรวมกับอัตราผลตอบแทนที่ปราศจากความเสี่ยง (risk-free rate) เปรียบเทียบกับค่าเบี่ยงเบนมาตรฐาน (standard deviation) ของกองทุนรวม ค่า

Sharpe Ratio สะท้อนถึงอัตราผลตอบแทนที่กองทุนรวมควรได้รับเพิ่มขึ้นเพื่อชดเชยกับความเสี่ยงที่กองทุนรวมรับมา โดยกองทุนรวมที่มีค่า Sharpe Ratio

สูงกว่าจะเป็นกองทุนที่มีประสิทธิภาพในการบริหารจัดการลงทุนที่ดีกว่าเนื่องจากได้รับผลตอบแทนส่วนเพิ่มที่สูงกว่าภายใต้ระดับความเสี่ยงเดียวกัน

Alpha ผลตอบแทนส่วนเกินของกองทุนรวมเมื่อเปรียบเทียบกับดัชนีชี้วัด (benchmark) โดยค่า Alpha ที่สูง หมายถึง กองทุนสามารถสร้างผลตอบแทนได้สูงกว่าดัชนีชี้วัด

ซึ่งเป็นผลจากประสิทธิภาพของผู้จัดการกองทุนในการคัดเลือกหรือหาจังหวะเข้าลงทุนในหลักทรัพย์ได้อย่างเหมาะสม

Beta ระดับและทิศทางของการเปลี่ยนแปลงของอัตราผลตอบแทนของหลักทรัพย์ในพอร์ตการลงทุน โดยเปรียบเทียบกับอัตราการเปลี่ยนแปลงของตลาด Beta น้อยกว่า 1

แสดงว่าหลักทรัพย์ในพอร์ตการลงทุนมีการเปลี่ยนแปลงของอัตราผลตอบแทนน้อยกว่าการเปลี่ยนแปลงของอัตราผลตอบแทนของกลุ่มหลักทรัพย์ของตลาด Beta มากกว่า 1 แสดงว่า

หลักทรัพย์ในพอร์ตการลงทุนมีการเปลี่ยนแปลงของอัตราผลตอบแทนมากกว่าการเปลี่ยนแปลงของอัตราผลตอบแทนของกลุ่มหลักทรัพย์ของตลาด

Tracking Error ตราผลตอบแทนของกองทุนมีประสิทธิภาพในการเลียนแบบดัชนีชี้วัด โดยหาก tracking error ต่ำ หมายถึงกองทุนรวมมีประสิทธิภาพในการสร้างผลตอบแทนให้ใกล้เคียงกับดัชนีชี้วัด

กองทุนรวมที่มีค่า tracking error สูง จะมีอัตราผลตอบแทนโดยเฉลี่ยห่างจากดัชนีชี้วัดมากขึ้น

Yield to Maturity อัตราผลตอบแทนจากการลงทุนในตราสารหนี้โดยถือจนครบกำหนดอายุ

ซึ่งคำนวณจากดอกเบี้ยที่จะได้รับในอนาคตตลอดอายุตราสารและเงินต้นที่จะได้รับคืนนำมาคิดลดเป็นมูลค่าปัจจุบัน โดยใช้วัดอัตราผลตอบแทนของกองทุนรวมตราสารหนี้ คำนวณจากค่าเฉลี่ยถ่วงน้ำหนักของ

Yield to Maturity ของตราสารหนี้แต่ละตัวที่กองทุนมีการลงทุน และเนื่องจาก Yield to Maturity มีหน่วยมาตรฐานเป็นเปอร์เซ็นต์ต่อปี

จึงสามารถนำไปใช้เปรียบเทียบอัตราผลตอบแทนระหว่างกองทุนรวมตราสารหนี้ที่มีนโยบายถือครองตราสารหนี้จนครบกำหนดอายุและมีลักษณะการลงทุนที่ใกล้เคียงกันได้

บริษัท หลักทรัพย์จัดการกองทุน วรรณ จำกัด

เลขที่ 989 อาคารสยามพิพรรธน์ทาวเวอร์ ชั้น 9, 24 ถนนพระราม 1 แขวงปทุมวัน เขตปทุมวัน

กรุงเทพมหานคร 10330

โทรศัพท์ 0-2659-8888 โทรสาร 0-2659-8860-1

www.one-asset.com/